



II Convocatoria de Generación de Recursos Docentes Audiovisuales de la Universidad de Cantabria

Curso de Formación

“Abordaje integral de las demencias y cuidados avanzados”

Guadalupe Fernández Villullas

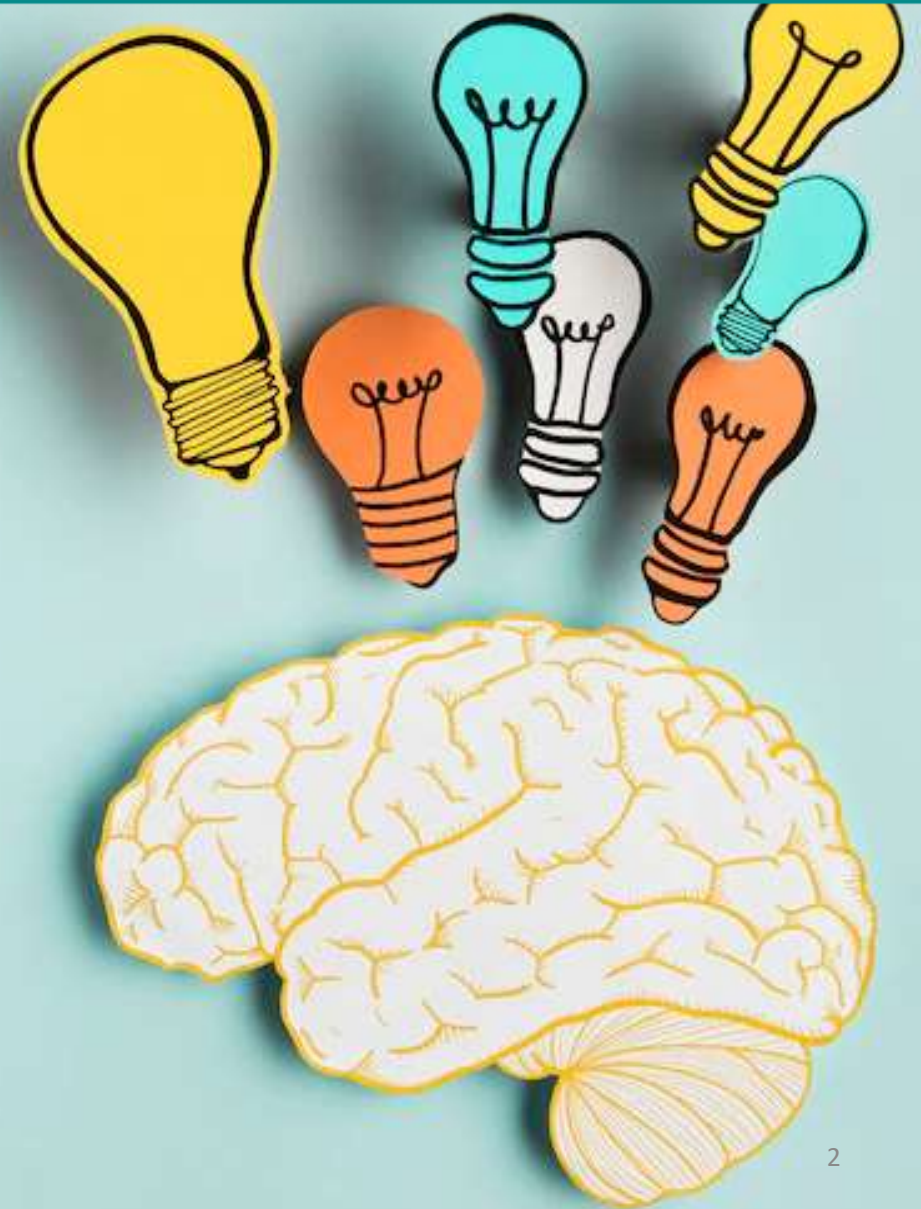
Enfermera Práctica Avanzada Unidad de Alzheimer y otros trastornos cognitivos.

Hospital Clinic Barcelona



Módulo 6

Programas educativos específicos dirigidos a paciente y cuidador



Módulo 1. Programas educativos específicos.

INTRODUCCIÓN

Los **programas educativos específicos** tienen la finalidad de :

- Proporcionar **herramientas** adecuadas para una correcta **toma de decisiones** sobre el manejo de la enfermedad por parte de la persona afectada y su entorno.
- Dar **información/formación** desde una visión **biopsicosocial** de la persona.

Módulo 1. Programas educativos específicos.

INTRODUCCIÓN

- Programas educativos deben ser **específicos** para cada tipo de enfermedad que cursa con demencia y para cada fase de la enfermedad.
- Dirigidos al **paciente** y a su familia, cuidador o cuidadora, paciente-cuidador o cuidadora.

EMPODERAR AL PACIENTE Y A SU ENTORNO

• **Equipo multidisciplinar** de profesionales involucrados en el cuidado de salud de las personas.

Módulo 1. Programas educativos específicos.

PROGRAMAS EDUCATIVOS FASES DE LA ENFERMEDAD

FASES INICIALES

- Las personas diagnosticadas en esta fase tiene la **capacidad de tomar decisiones** acerca de su situación **actual** y **futura**.
- Demanda **información** veraz sobre la enfermedad y su manejo .
- Conocimientos sobre **temas sociales y legales** presentes y futuros
- Intervenciones educativas **individuales** y **grupales**.
- Programas educativos **conjuntos paciente-familia**.

PACIENTE
INVOLUCRADO
EN LA TOMA DE
DECISIONES.

Módulo 1. Programas educativos específicos.

PROGRAMAS EDUCATIVOS FASES DE LA ENFERMEDAD

FASES AVANZADAS

- Las personas que padecen la enfermedad han **perdido capacidades** física y/o cognitivas.
- En este caso el **cuidado y manejo** de la enfermedad recaerá en terceros, habitualmente la **familia** .
- Se llevaran a cabo las decisiones del paciente, si existe documento de voluntades anticipadas.
- Los **programas educativos** van dirigidos a los **cuidadores** para el manejo del paciente en ese momento. **(individuales i/o grupales)**

DIRIGIDOS
A LOS
CUIDADORES

Módulo 1. Programas educativos específicos.

¿ QUIEN PARTICIPA EN LA ELABORACION DE LOS PROGRAMAS EDUCATIVOS?



Módulo 1. Programas educativos específicos.

PROCESO ELABORACIÓN

- Revisión bibliográfica
- Grupos focales
- Entrevistas individualizadas.
- Encuestas específicas.
- Panel expertos.
- Programa paciente Experto.



Conocer
¿Qué **necesitan** los
pacientes y/
cuidadores?

Módulo 1. Programas educativos específicos.

PROCESO ELABORACIÓN

- Elaboración de **material audiovisual** para las sesiones.
- Elaboración de **material para los participantes** (tripticos, enlaces web, videos...).
- Encontrar un canal de **comunicación directa** con los participantes lo más efectivo posible (email, carta, tablón anuncios..)
- Selección de un espacio **accesible y amable** para las sesiones.
- Favorecer la **participación** y el **dinamismo** de las sesiones.

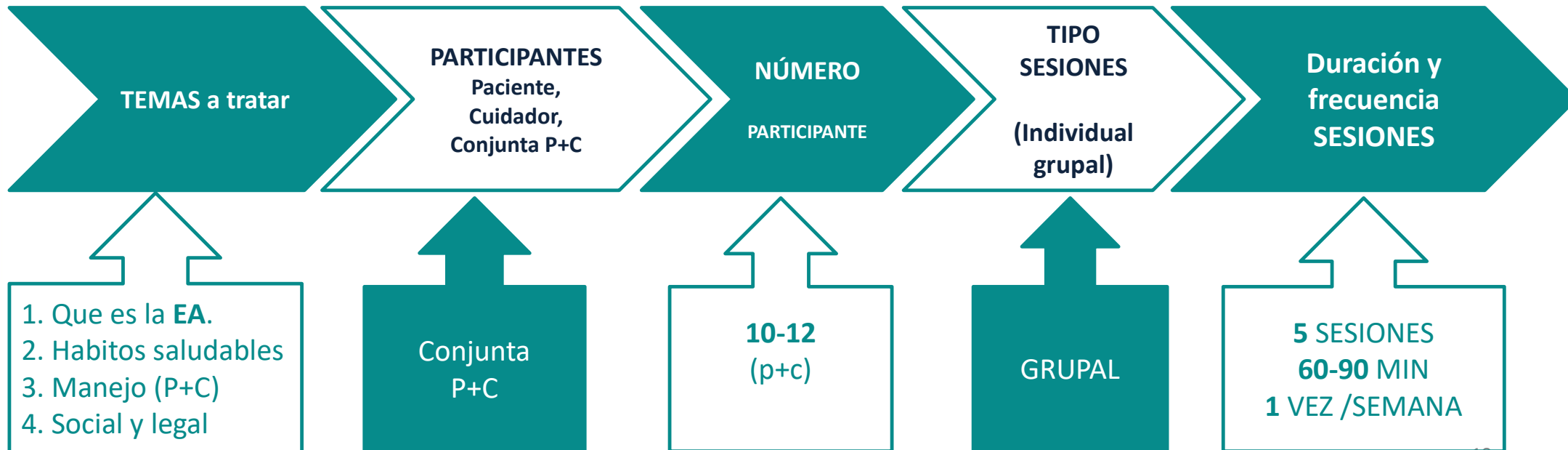
Módulo 1. Programas educativos específicos.

EJEMPLO PROGRAMA EDUCATIVO

PACIENTES CON E. ALZHEIMER FASE INICIAL Y SUS CUIDADORES

REVISIÓN BIBLIOGRAFIA + PANEL DE EXPERTOS

PROFESIONALES: ENFERMERA, NRL, NPS, TS



Módulo 1. Programas educativos específicos.

Utiliza un LENGUAJE

**COMPENSIBLE
ACCESIBLE
CERCANO**

Módulo 1. Programas educativos específicos.

BIBLIOGRAFÍA

- Ministerio de Sanidad. Estrategia para el Abordaje de la Cronicidad en el Sistema Nacional de Salud. 2012; 1-80.
- González Mestre A. Programa Pacient Expert Catalunya®: una estratègia per potenciar l'autorresponsabilitat del pacient i el foment de l'autocura [Internet]. PROGRAMA PACIENT EXPERT CATALUNYA. 2016. Disponible en: <https://canalsalut.gencat.cat/ca/sistema-de-salut/relacio-rol-ciutadania/participacio/pacient-expert/>.
- Van Corven C. T. M, Bielderma A., Wijnen M., Leontjevas R., Lucassen P. L. B. J., Graff M. J. L. et al. Empowerment for people living with dementia: An integrative literature review. International Journal of Nursing Studies. 2021; 124.

Módulo 1. Programas educativos específicos.

PROCESO ELABORACIÓN



Módulo 1. Programas educativos específicos.