

Valoración de los resultados
cosméticos de la cirugía
conservadora oncoplástica

Cirugía Oncoplástica



- Mastectomía parcial y reconstrucción inmediata con colgajo de músculo dorsal ancho

Panel de evaluadores

- Paciente mastetomizada por cáncer de mama y con reconstrucción mamaria diferida asociada de AMUCCAM.
- Médico mastectomizada por cáncer de mama y con reconstrucción mamaria diferida.
- Médico residente de Ginecología.
- Cirujano General con especial dedicación al cáncer de mama.

Panel de evaluadores

- Mixto
 - Pacientes y profesionales sanitarios.
 - Mujeres (3) y un hombre.
- Evaluaron a las pacientes mediante la valoración de fotografías tomadas al menos 6 meses después de finalizada la radioterapia.
- Puntuaron de 1 a 10.

Panel de evaluadores

Aspectos a evaluar

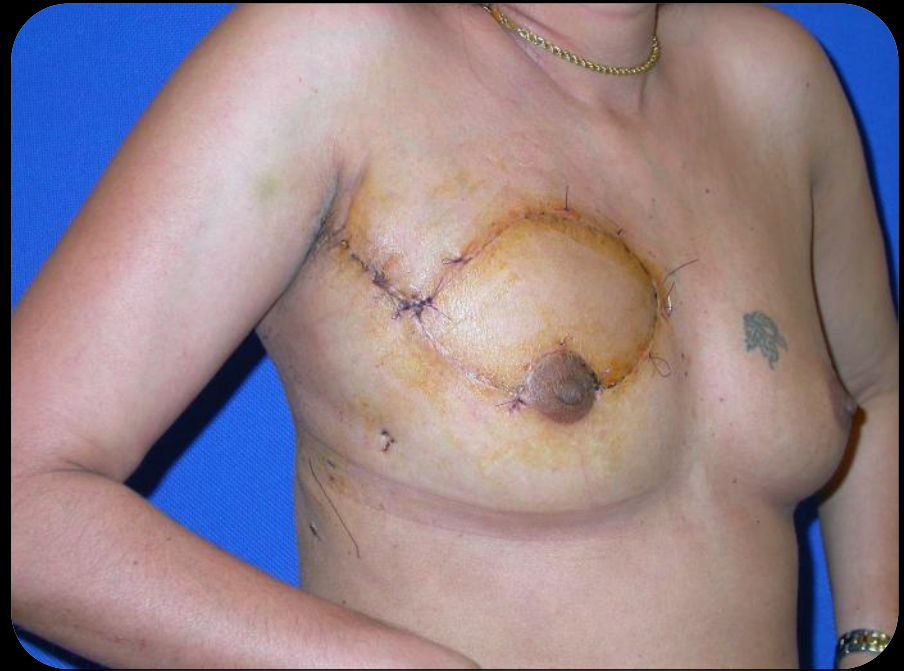
- **SIMETRÍA.**
- **FORMA DE LA MAMA.**
- **SITUACIÓN DEL CAP.**
- **CICATRIZ DONATE.**
- **CICATRIZ MAMA.**
- **ASPECTO GLOBAL.**

NHC 790431

ASPECTO PREOPERATORIO



Resultados precoces



Resultados Tardios





2004 6 15





2005 10 18

Valoración cosmética de 16 mujeres realizada por un panel mixto.

	A	B	C	D	Panel	Patients
• 1 >3 (malo)	0	0	0	0	0	0
• 3 >5 (insatisfactorio)	0	2	1	0	0	0
• 5 >7(satisfactorio)	6	7	7	2	9	0
• 7 >9 (bueno)	8	7	7	10	7	9
• 9 10 (excellent)	2	0	1	4	0	7
•						
• Puntuación media.	7.0	6.2	6.3	8.0	6.9	9.3

• Panel A) asociada de AMUCCAM, B) médica, especialista en medicina del trabajo, mastectomizada y reconstruida posteriormente, C) médica residente de ginecología y D) especialista de cirugía general con especial dedicación al cáncer de mama; se valoraron cuatro fotografías digitales, de 1 a 10.

Conclusiones

- Las mejores puntuaciones fueron las del cirujano con especial dedicación al cáncer de mama.
- Los factores que más influyen en el resultado cosmético global son la *simetría y la cicatriz de la mama*.
- Los resultados cosmético son buenos con una puntuación global de 6,9 sobre 10, con un 44% de buenos resultados y un 56% de satisfactorios.