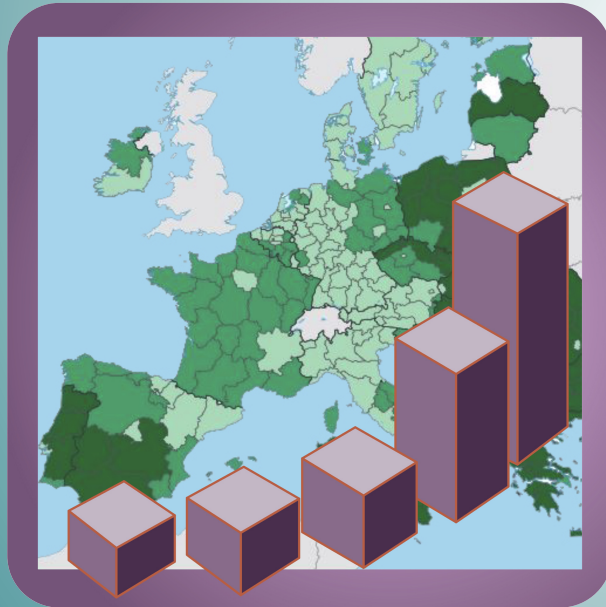


Economía Regional

Tema 5. Comercio interregional y migraciones interregionales: el caso de las regiones europeas



Marcos Fernández Gutiérrez
Ana Lara Gómez Peña

Departamento de Economía

Este tema se publica bajo Licencia:
[Creative Commons BY-NC-SA 4.0](https://creativecommons.org/licenses/by-nc-sa/4.0/)



Estructura

- ▶ **1.** Introducción.
- ▶ **2.** La dotación de factores y el comercio interregional.
- ▶ **3.** Explicaciones adicionales.

1. Introducción

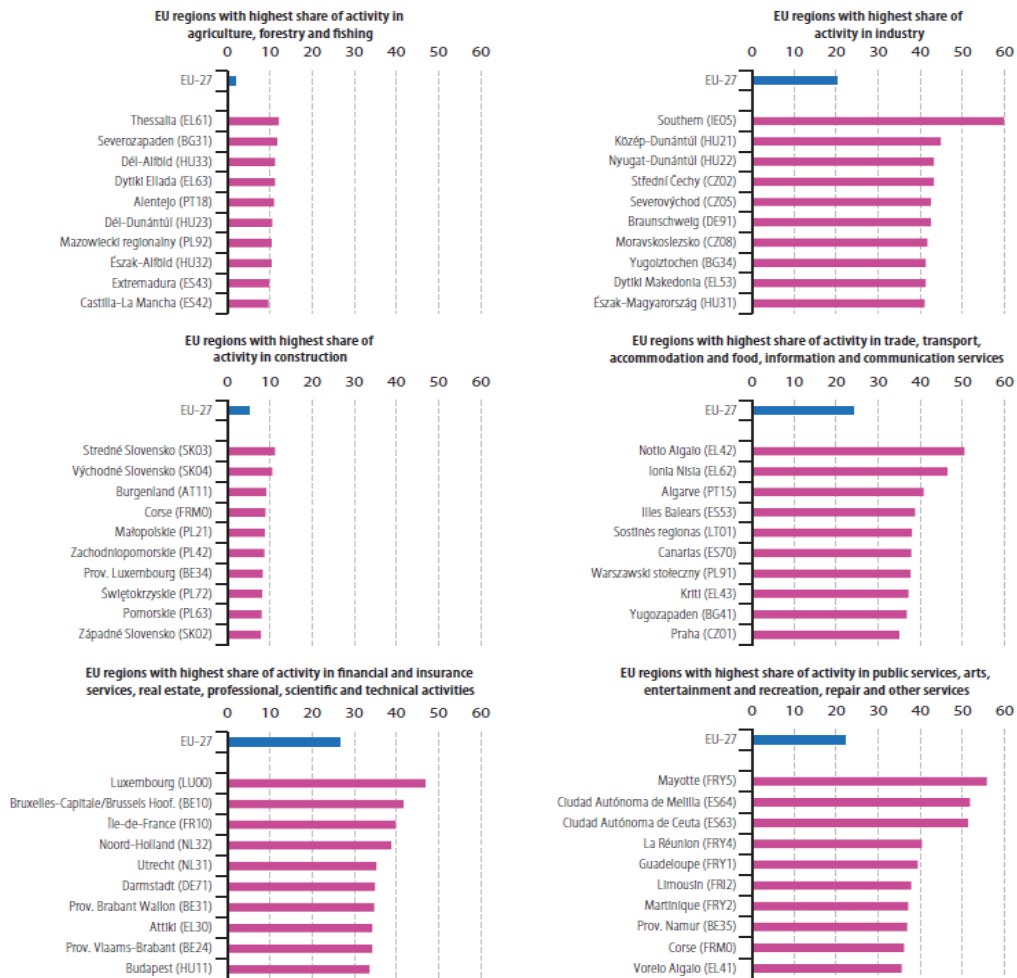
- ▶ Como los Estados, las regiones más prósperas tienden a acumular superávits en la balanza de pagos; y las menos competitivas, déficits.

- ▶ Pero necesidad de entender los determinantes del comercio y la especialización a nivel regional, y los resultados derivados de ello:
 - No hay una única explicación, sino múltiples.

- ▶ **Comercio interregional:**
 - Comercio con otras regiones del mismo Estado:
 - Menos obstáculos que el comercio internacional: menor distancia geográfica, mercados de capitales integrados y menores barreras arancelarias y no arancelarias.
 - Comercio con el resto del mundo.

Value added specialisation (2017)

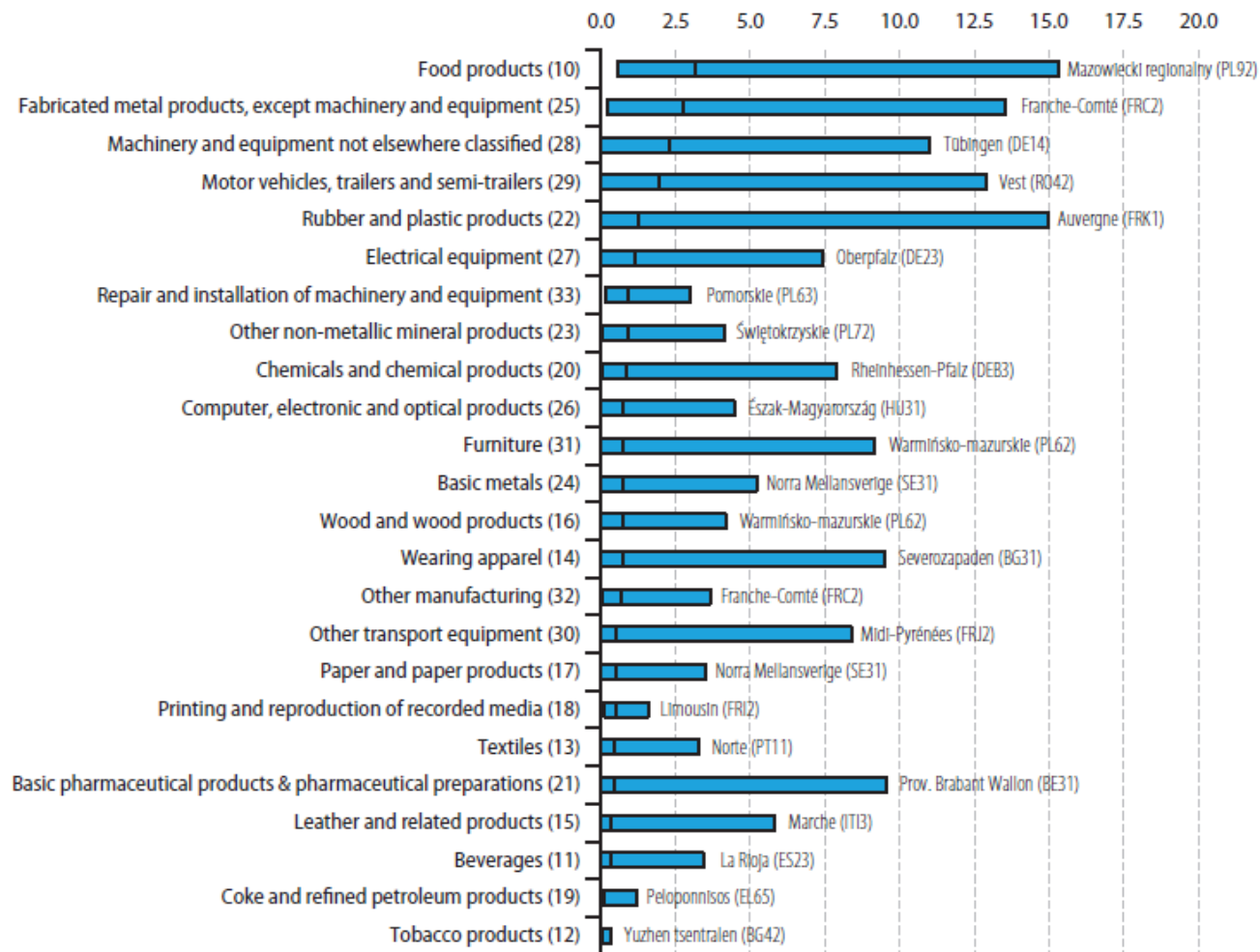
(%, share of total value added, by NUTS 2 regions)



Note: Germany, estimates. Greece, France and the Netherlands: provisional. France, 2016.
Source: Eurostat (online data codes: nama_10r_3gva and nama_10_a10)

Regional specialisation within the manufacturing economy (2017)

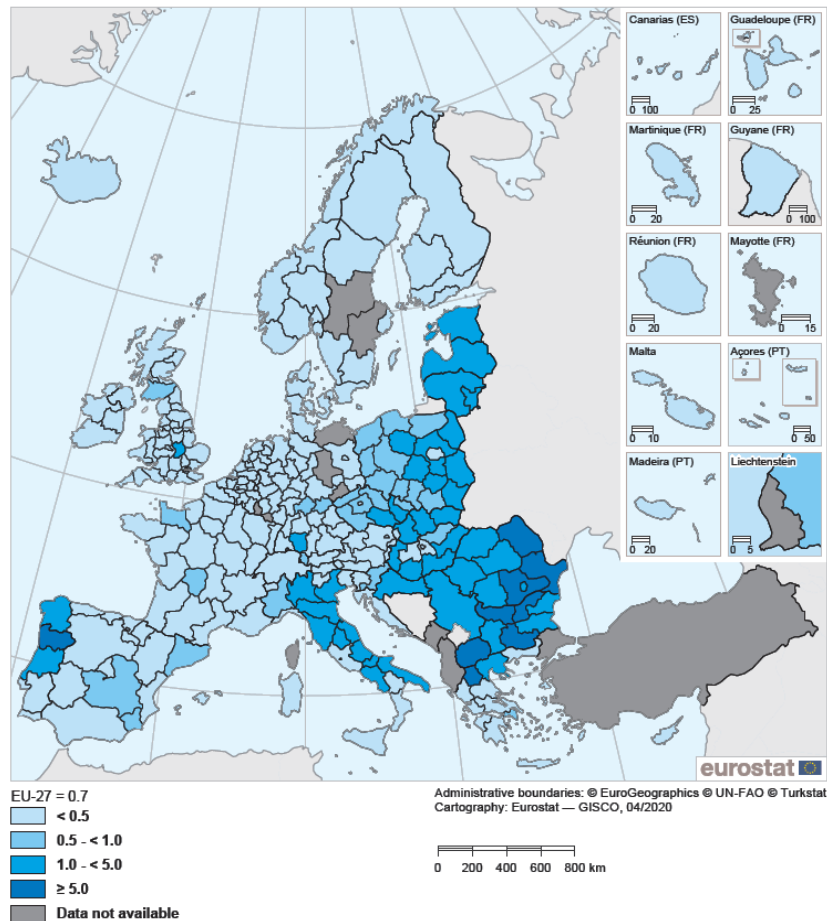
(%, share of regional non-financial business economy employment, by NUTS 2 regions)



Fuente: EUROSTAT (2020).

Employment in the manufacture of wearing apparel (2017)

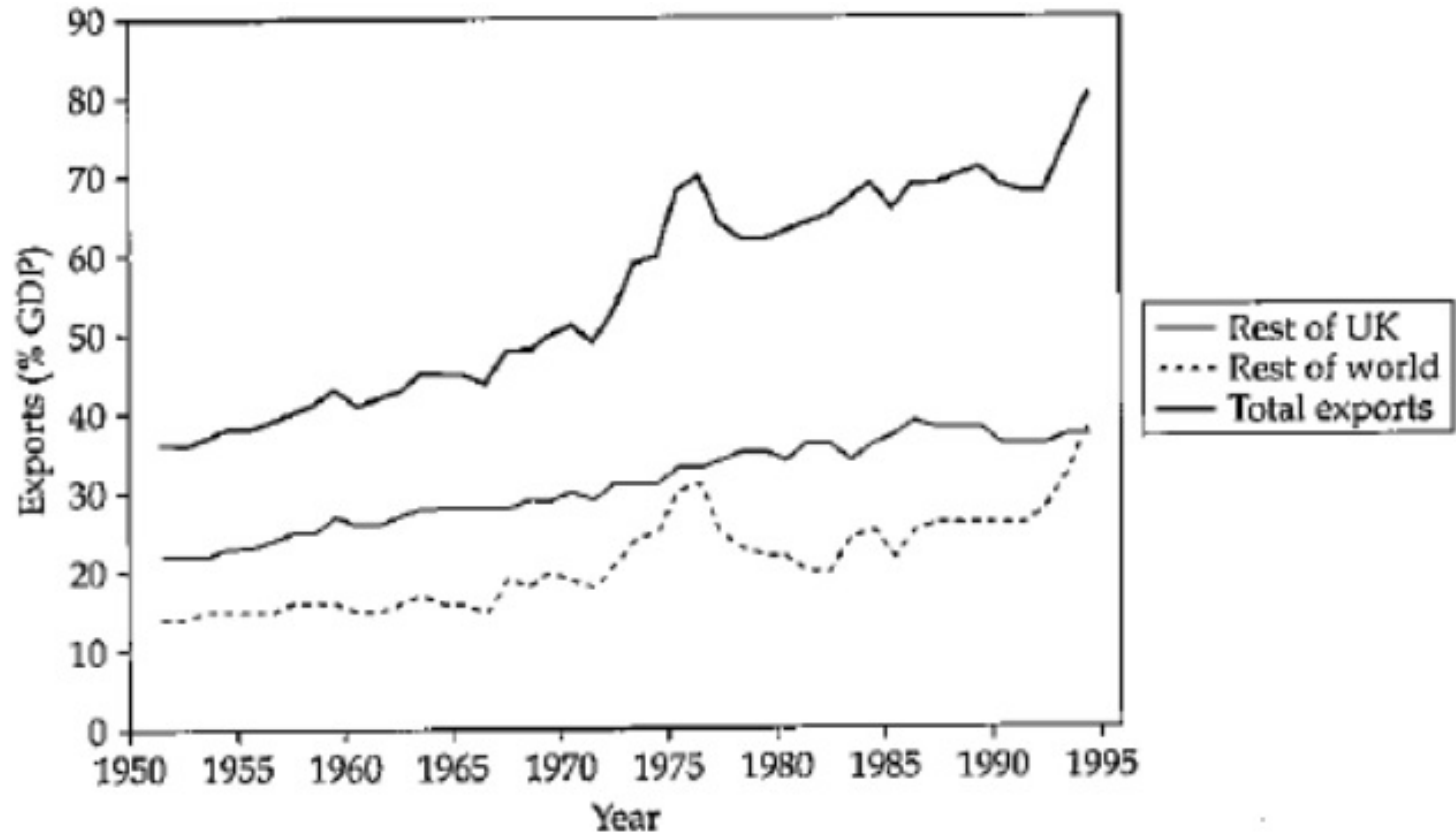
(%, share of regional non-financial business economy employment, by NUTS 2 regions)



Fuente: Eurostat (2020).

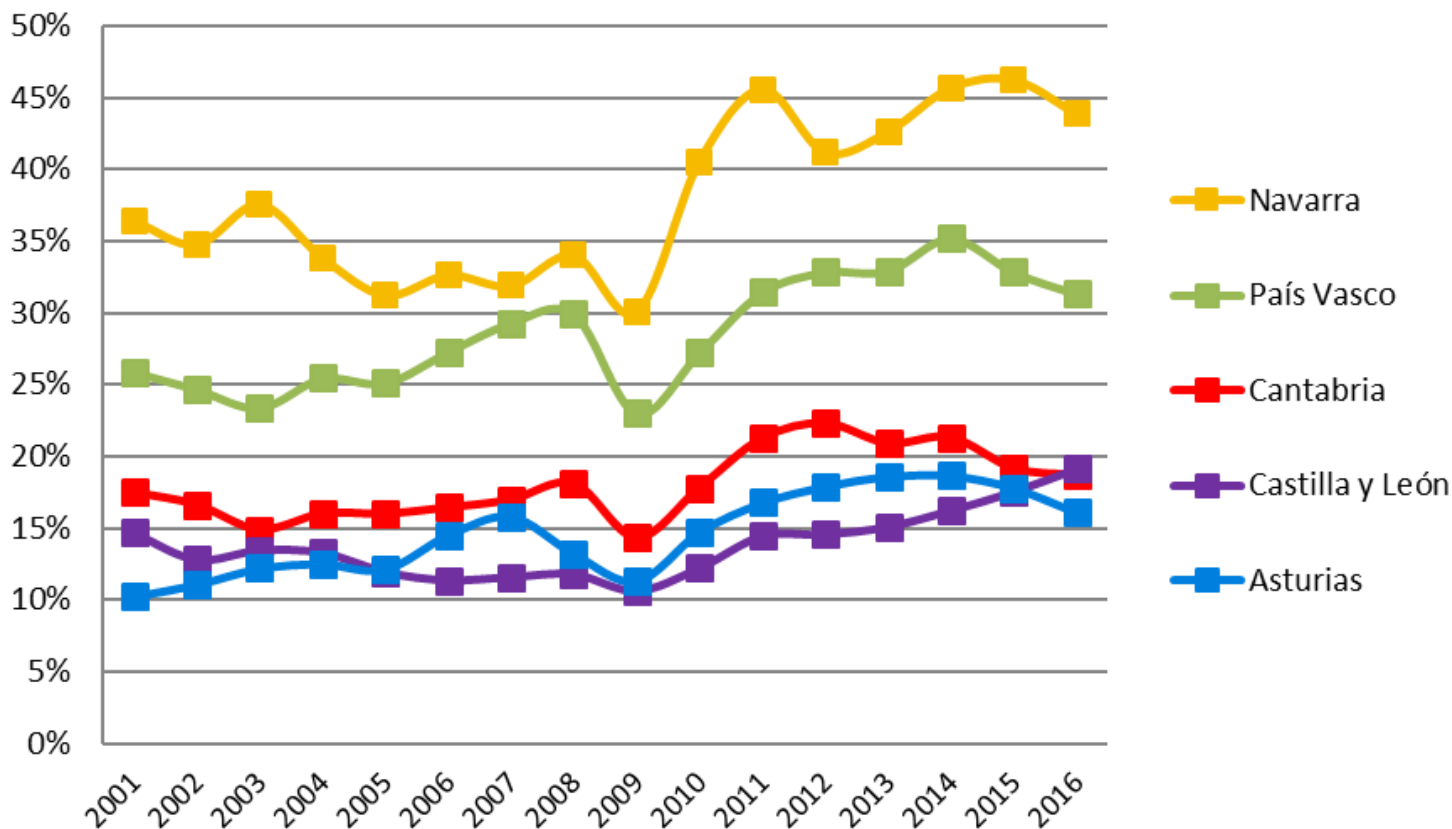
1. Introducción

The changing pattern of Scottish exports (1951-1995)



1. Introducción

Evolución de las exportaciones al resto del mundo en diversas CC.AA. (en % del PIB)



2. La dotación de factores y el comercio interregional

Ricardian comparative advantage: an hypothetical example

Commodity	Number of workers required per day to produce one unit of each commodity ^a	
	East	West
Textiles	2	5
Steel	20	125

Fuente: Armstrong, H. y Taylor, J. (2006).

- ▶ La región Este tiene ventaja absoluta en la producción de ambos bienes.
- ▶ La región Este tiene ventaja comparativa en la producción de acero; y la región Oeste en la producción textil:
 - Siempre que una región tenga una ventaja relativa en la producción de un bien, el comercio será ventajoso (si las barreras al comercio son escasas).
 - Coste de oportunidad:
 - Si el Este produce una unidad más de acero, tendría que transferir 20 trabajadores del textil, perdiendo 10 unidades de textil (coste de oportunidad) (i.e.: Este 1:10; Oeste 1:25).

2. La dotación de factores y el comercio interregional

- ▶ Posibilidad de comercio interregional, ventajoso para ambas (por ejemplo: al ratio 1 unidad de acero por 15 unidades de productos textiles):
 - Este: compra 15 unidades de textil por cada unidad de acero.
 - Oeste: vende 15 unidades de textil (en lugar de 25) por cada unidad de acero.
 - Se basa en la ventaja comparativa:
 - Causa subyacente: diferencias en la productividad del trabajo. Pero por qué debería de variar entre regiones no está claro. Una posible explicación serían las diferencias en la tecnología de las regiones.
- ▶ Explicación excesivamente simple.

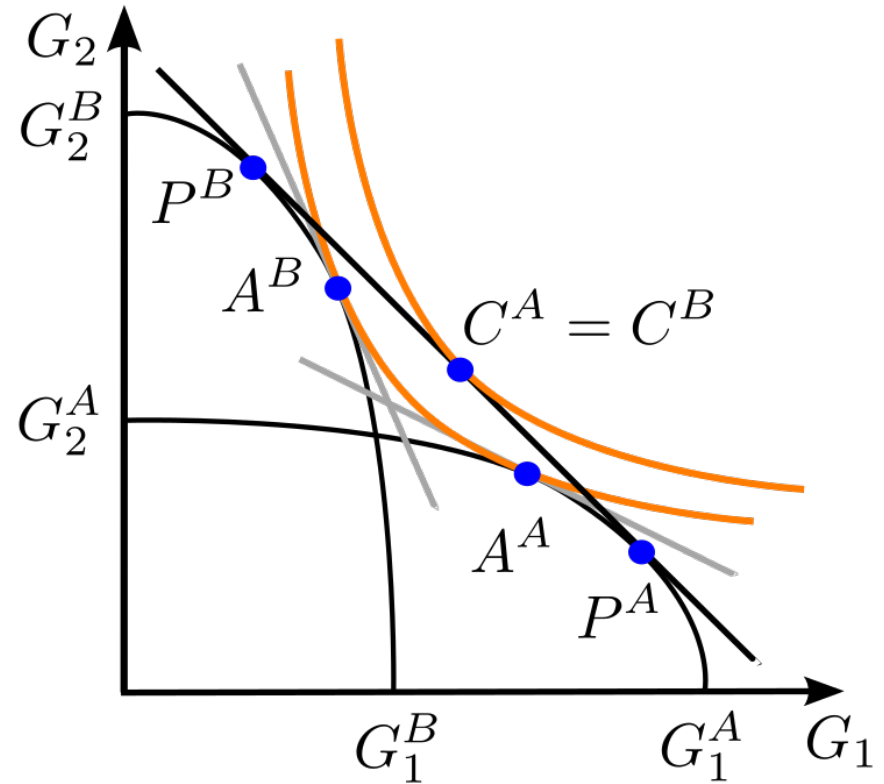
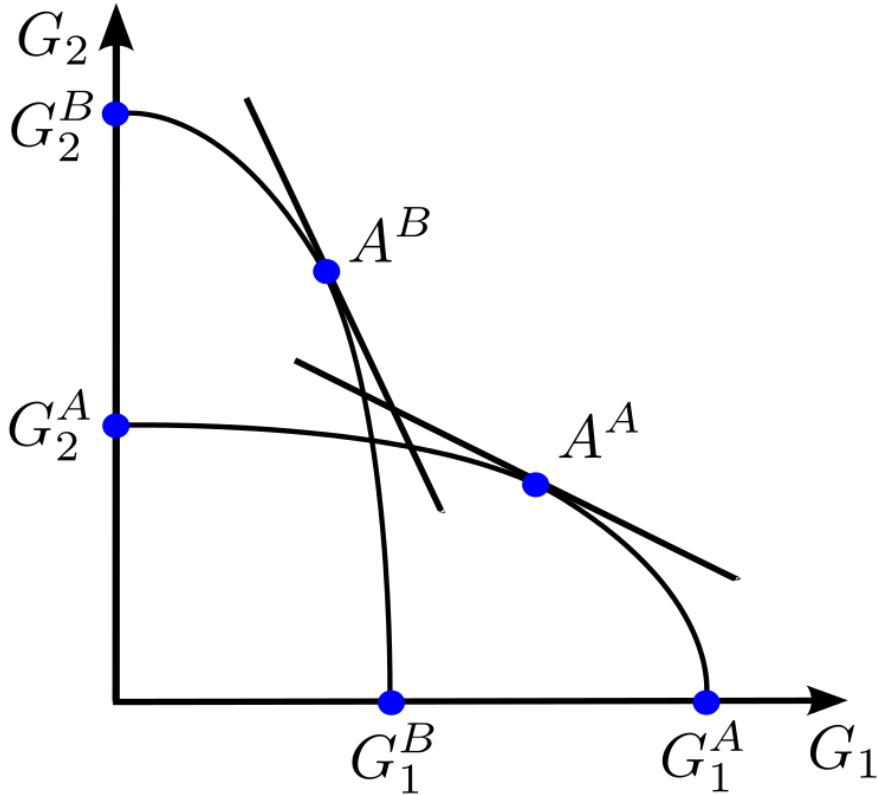
2. La dotación de factores y el comercio interregional

► Teorema de Heckscher-Ohlin:

- Explicación de las **causas de las ventajas comparativas**: la dotación de factores.
- Incorpora factor trabajo y factor capital.
- Cada región se especializará en bienes cuya producción sea intensiva en el factor relativamente abundante en la región:
 - Región Este, con abundancia de capital: producción de acero (capital intensiva) (el precio del trabajo es alto en comparación con el capital).
 - Región Oeste, con abundancia de trabajo: producción textil (trabajo intensiva) (el precio del acero es alto en relación al precio del trabajo).
 - Esta diferencia entre la relación de precios anterior al comercio crea la posibilidad de ganancias del comercio.
- Explica una parte importante del comercio interregional:
 - Pero no todo.

2. La dotación de factores y el comercio interregional

Representación gráfica del modelo Heckscher-Ohlin



2. La dotación de factores y el comercio interregional

- ▶ **Teorema de Heckscher-Ohlin. Supuestos** en los que se basa:
 - Solo hay dos factores de producción: trabajo y capital.
 - Factores de producción cualitativamente idénticos entre regiones.
 - Dotación fija de trabajo y capital en cada región.
 - Funciones de producción idénticas en ambas regiones.
 - Funciones de producción con rendimientos constantes de escala.
 - Competencia perfecta en los mercados de bienes y de factores.
 - Inexistencia de obstáculos al comercio (aranceles, costes de transporte, etc.).
 - Intensidades factoriales fuertes (ejemplo: una industria capital intensiva en una región lo será también en otras).
 - Preferencias similares en ambas regiones.

2. La dotación de factores y el comercio interregional

- ▶ **Teorema de Heckscher-Ohlin. Relajación de los supuestos:**
 - Solo hay dos factores de producción: trabajo y capital:
 - Si se incorporan más factores (p.e.: recursos naturales), la capacidad explicativa aumenta.
 - Factores de producción cuantitativamente idénticos entre regiones:
 - Si se incorpora heterogeneidad, la capacidad explicativa aumenta mucho:
 - **Capital humano**, como un factor adicional: industrias y regiones intensivas en trabajo cualificado.
- ▶ Incorporando estas dos cuestiones, se explica gran parte de la especialización y el comercio interregional
 - Mayor capacidad explicativa que para el comercio internacional

2. La dotación de factores y el comercio interregional

- ▶ **Teorema de Heckscher-Ohlin. ¿Por qué su capacidad explicativa es particularmente alta para el comercio interregional?:**
 - **Supuestos relajados:**
 - Factores de producción: trabajo, capital y recursos naturales.
 - Diferenciación de los factores. Capital humano.
 - **Supuestos más probables a nivel regional:**
 - Funciones de producción idénticas (tecnología similar).
 - Inexistencia de obstáculos al comercio (aranceles, costes de transporte, etc.).
 - Intensidades factoriales fuertes (los precios de los factores varían menos entre regiones que entre países).
 - Preferencias similares.

2. La dotación de factores y el comercio interregional

- ▶ Pero el Teorema de Heckscher-Ohlin no explica todo el comercio interregional.
- ▶ Algunos supuestos, poco realistas también a nivel regional:
 - **Dotación fija de trabajo y capital en cada región (ausencia de movilidad de factores):**
 - Pero región con abundancia de trabajo exporta su exceso del factor mediante: exportación de bienes intensivos en trabajo... y emigración:
 - Ello puede llevar a la igualación de los precios de los factores.
 - **Funciones de producción con rendimientos constantes de escala:**
 - Muy poco realista a escala regional: economías de escala externas pueden ser más importantes que dotación de factores.
 - Explicaciones alternativas al comercio interregional.
 - **Competencia perfecta en los mercados de bienes y de factores.**

3. Explicaciones adicionales

► Explicaciones adicionales:

- Comercio intraindustrial.
- Ventajas competitivas (en lugar de ventajas comparativas).
- Nueva geografía económica.

3. Explicaciones adicionales

▶ Comercio intraindustrial:

- Sustancial volumen de comercio intraindustrial entre regiones. **Explicaciones:**
 - Competencia imperfecta.
 - Preferencias de los consumidores por diversidad de productos.
 - Economías de escala internas (tamaño de las empresas).
- **Dos tipos:**
 - **Comercio intraindustrial horizontal:** bienes similares.
 - **Comercio intraindustrial vertical:** bienes de la misma industria, pero distinta calidad o distinta fase de la cadena de producción:
 - La dotación de factores puede explicar este segundo tipo de comercio.

3. Explicaciones adicionales

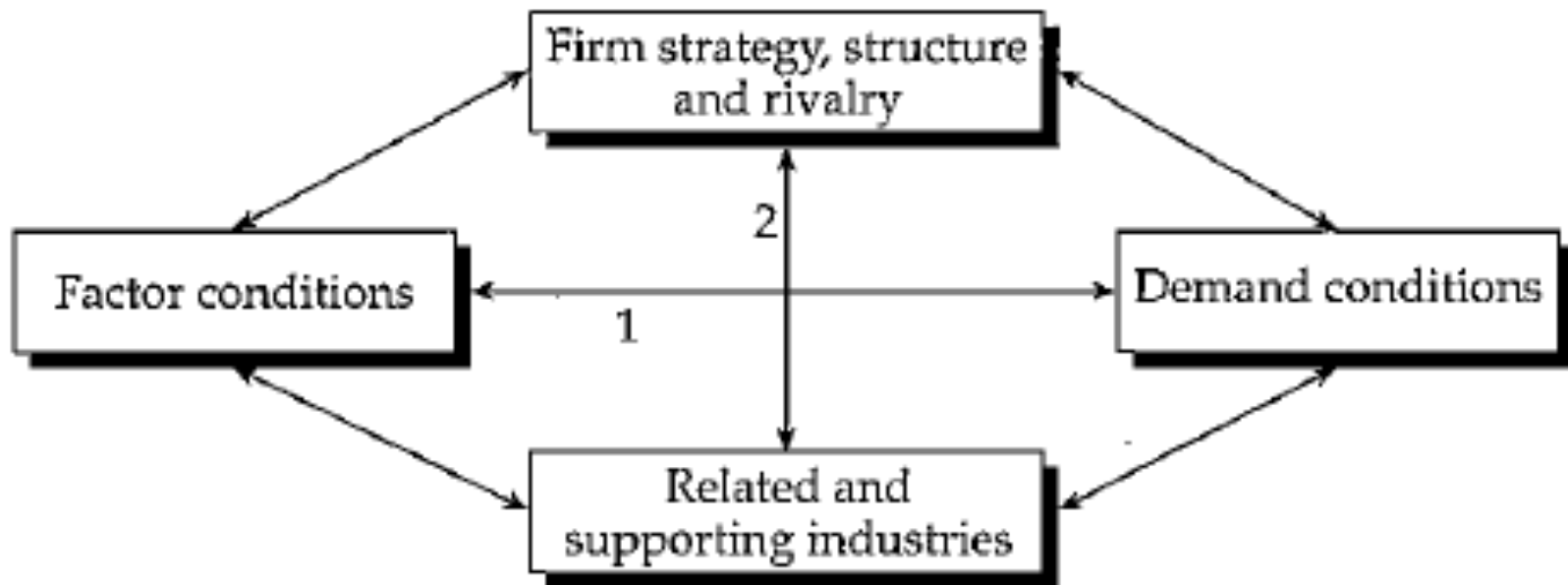
► La ventaja competitiva:

- En determinadas circunstancias, las empresas pueden obtener ventajas competitivas que se refuerzan unas a otras:
 - Clusters geográficos aprovechando economías de escala externas.
 - Eliminando el supuesto de rendimientos constantes de escala.
- **Cuatro elementos clave en las ventajas competitivas (Porter, 1990):**
 - Causación acumulativa, a partir de su interacción:
 1. Demanda interna fuerte, estímulo para inversión en capital humano.
 2. Condiciones de los factores de producción:
 - En este modelo no se heredan sin más, sino que pueden desarrollarse de manera activa. Los factores especializados (ej.: trabajo cualificado) se distinguen de otros factores.
 3. Presencia de diversas empresas en competencia, estimula existencia de proveedores especializados.
 4. Industrias relacionadas y de apoyo:
 - Hay muchas ventajas en que las empresas tengan acceso a la cadena de producción y proximidad a industrias relacionadas.

3. Explicaciones adicionales

► **La ventaja competitiva (Porter, 1990):**

- La clave en el modelo de Porter son las interacciones dentro de una región.



3. Explicaciones adicionales

▶ Nueva Geografía Económica:

- Se centran en explicar el comercio intraindustrial, a partir de competencia imperfecta y economías de escala.
- **“La geografía aún importa”** (*“Geography still matters”*).
- Evidencia de concentración geográfica de las industrias (clusters) a nivel regional en EE.UU. y Europa.

Referencias

- ▶ Armstrong, H. & Taylor, J. (2006): «*Regional Economics and Policy*». Third Edition. Blackwell Publishing. Capítulo 5.
- ▶ Eurostat (2020): «*Eurostat regional yearbook*». Luxembourg: Publications Office of the European Union.