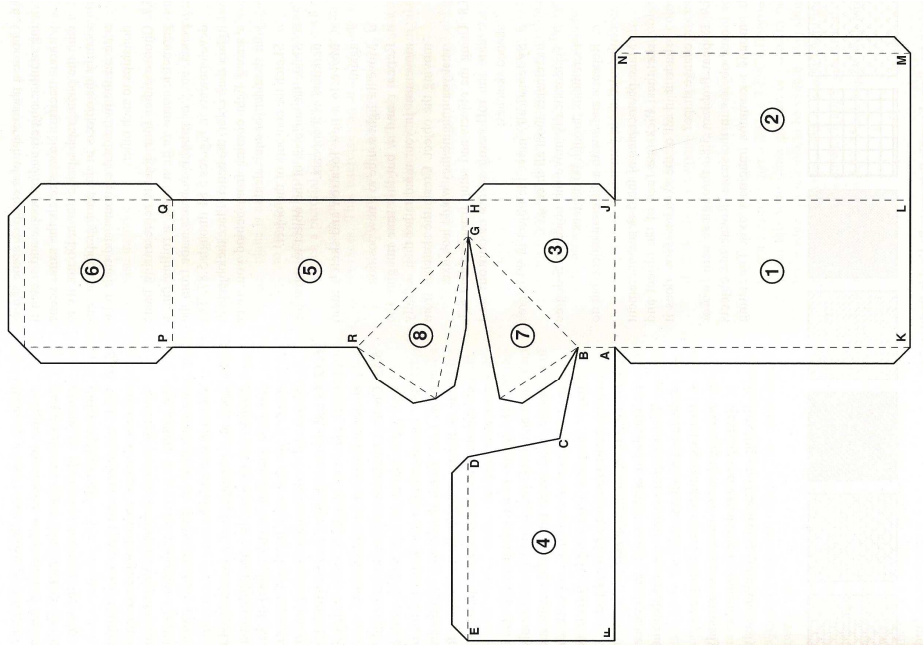



Recomponer la pieza que se corresponde con el siguiente desarrollo manteniendo las caras numeradas hacia el exterior. Tener en consideración que los límites de las caras se representan a trazos cuando aparece una solapa adicional para realizar su montaje en cartulina. Para la resolución del ejercicio se dibujará un croquis a mano alzada que represente una perspectiva de la figura en la que cada dimensión guarde la proporción que se ajuste a las dimensiones que aparecen en el desarrollo y se indicarán los números de las caras vistas.



Examen de Técnicas de Representación Gráfica E.U. Ingeniería Técnica Minera Torrelavega Noviembre 2.010

Número	Nombre			Grupo	Calificación
Ejercicio	Escala	TECNICAS DE REPRESENTACION GRAFICA	Fecha	Tiempo	Puntuación
2.4				30'	
		GRADO EN INGENIERIA DE LOS RECURSOS MINEROS Y ENERGETICOS UNIVERSIDAD DE CANTABRIA			