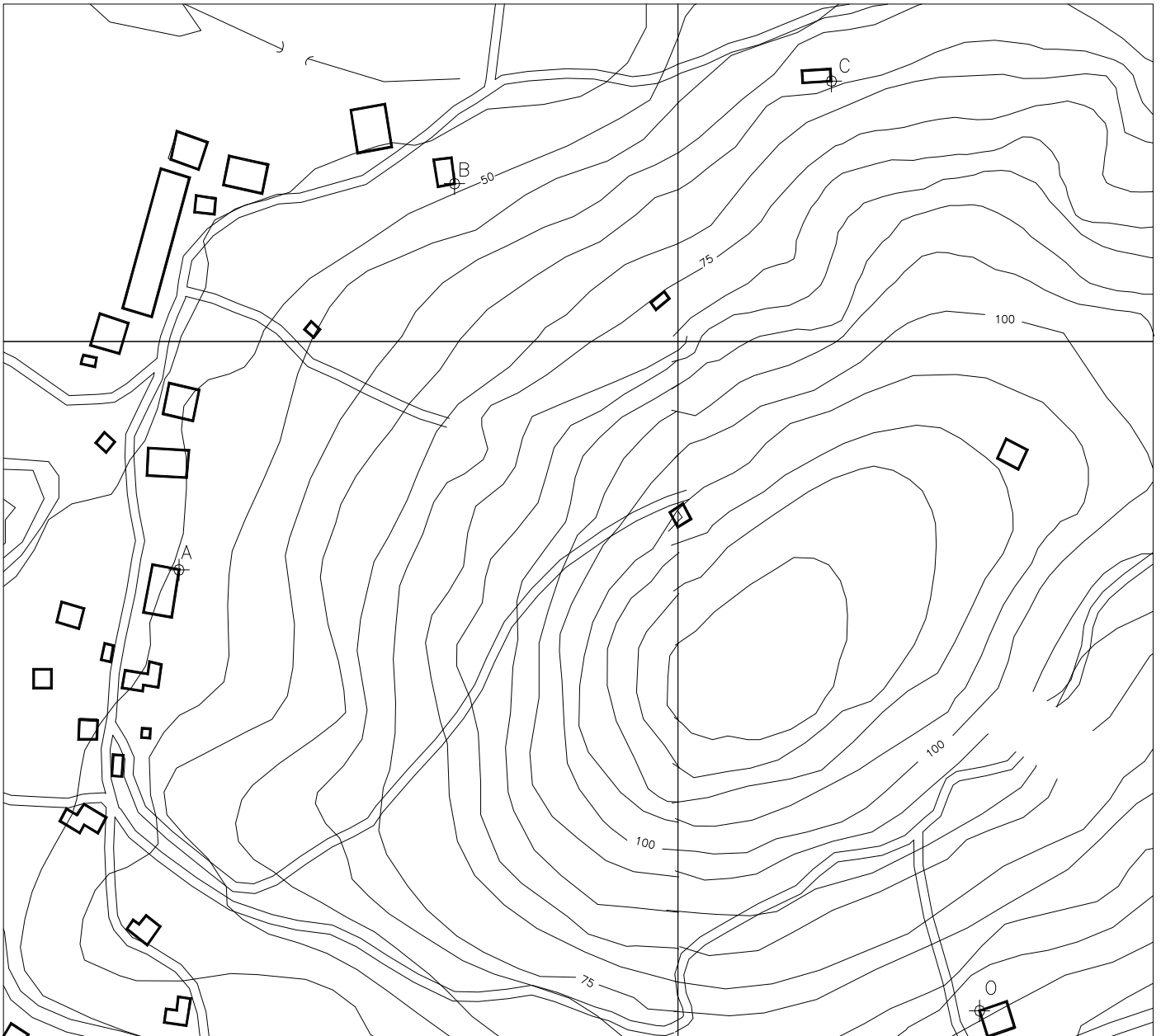



Para elegir la ubicación de un aerogenerador es muy importante minimizar su impacto visual, especialmente desde puntos estratégicos.

El observatorio de aves O va a ser fundamental para elegir entre los posibles emplazamientos A, B y C aquel que resulte menos visible. Sin realizar ninguna construcción, explica razonadamente cual de los tres va a ser el emplazamiento óptimo atendiendo a ese criterio.

Una vez seleccionado el emplazamiento más idóneo, determina la altura máxima del conjunto de torre + pala (la altura máxima del aerogenerador) para que no sea visible desde el punto O en el plano adjunto a E 1/2000.



Examen de Técnicas de Representación Gráfica E.U. Ingeniería Técnica Minera Torrelavega Febrero 2.011

Número	Nombre		Grupo		Calificación
Ejercicio	Escala	TECNICAS DE REPRESENTACION GRAFICA	Fecha	Tiempo	Puntuación
<b>12.3</b>				35'	
	GRADO EN INGENIERIA DE LOS RECURSOS MINEROS Y ENERGETICOS UNIVERSIDAD DE CANTABRIA				