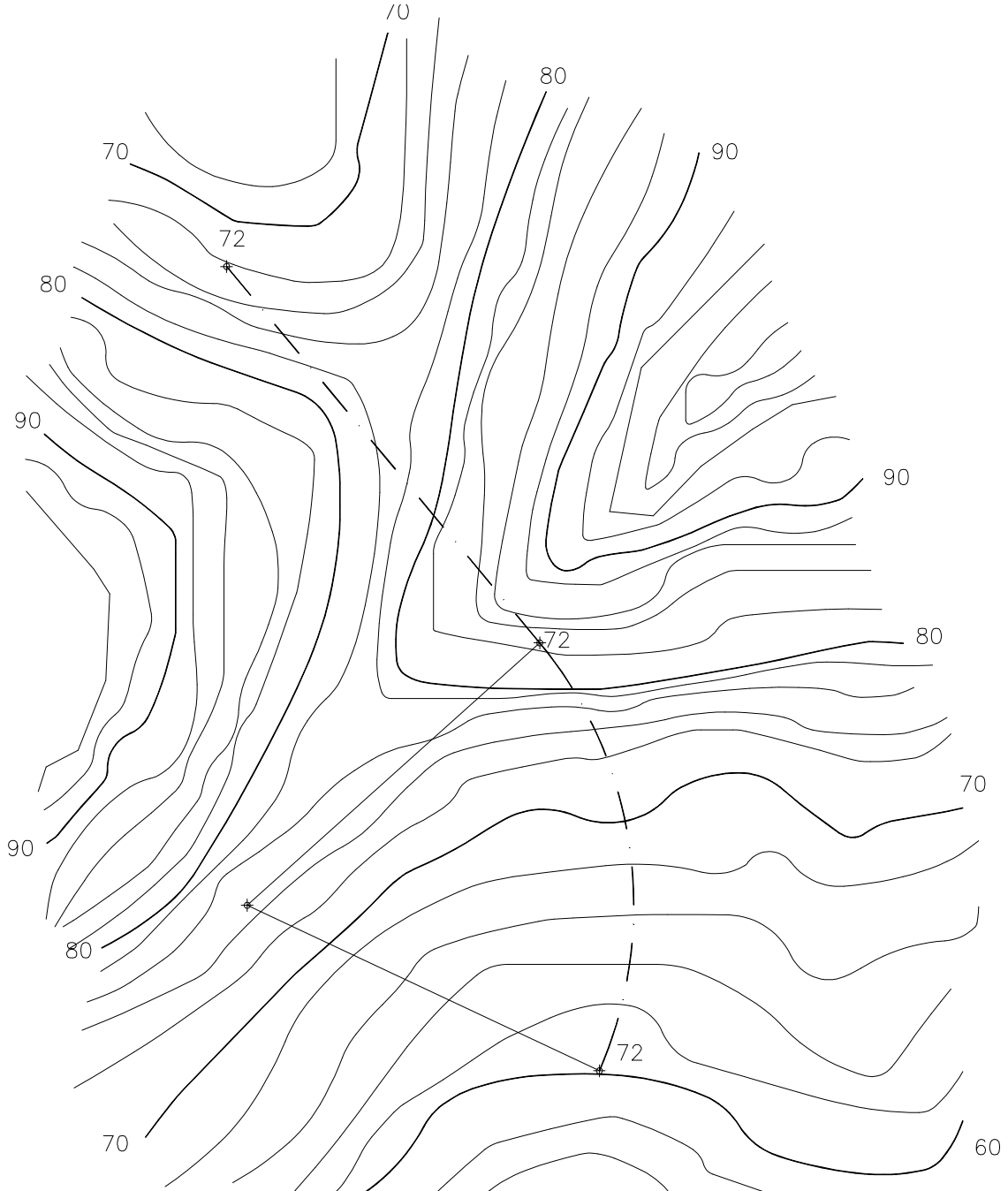



Las tareas previas al inicio de la explotación de una nueva cantera incluyen la preparación de los caminos de acceso.

Determinar gráficamente la ocupación de terrenos que requerirá la construcción del tramo correspondiente al eje adjunto sabiendo que la plataforma estará formada por dos carriles de 3,50 m. y que toda ella se desarrolla a la cota 72. De acuerdo con el informe geotécnico, para los materiales existentes en la zona el desmorte será estable a partir de un talud 2/5. Por otro lado, los materiales a utilizar en el terraplenado presentan un talud natural 3/2. La escala del plano topográfico es 1/400.



Examen de Técnicas de Representación Gráfica E.U. Ingeniería Técnica Minera Torrelavega Enero 2.011

Número	Nombre			Grupo	Calificación
Ejercicio	Escala	TECNICAS DE REPRESENTACION GRAFICA	Fecha	Tiempo	Puntuación
13.3				50'	
	GRADO EN INGENIERIA DE LOS RECURSOS MINEROS Y ENERGETICOS UNIVERSIDAD DE CANTABRIA				