

1. ¿Qué fuente de información anual revisa el transporte marítimo en general, tanto de mercancías, como de flotas y de fletes?
 - Maritime Transport Yearbook. Publicado por UN.
 - Maritime Transport Yearbook. Publicado por el secretariado de la UNCTAD.
 - Review of Maritime Transport. Publicado por el secretariado de la UNCTAD.
 - Marine Transport Yearbook. Publicado por UN.

2. ¿Qué países, opina usted, han mantenido el crecimiento del tráfico marítimo mundial en el primer lustro del presente siglo?
 - Los países desarrollados con economías de mercado.
 - Las economías en desarrollo.
 - Las economías en transición.
 - Las economías comunistas.

3. Que reparto de mercancías, en el global transportado por mar en 2007, es cierto
 - 33% graneles líquidos, 38% graneles sólidos, 15% contenedorizadas, 13% general.
 - 38% graneles líquidos, 33% graneles sólidos, 15% contenedorizadas, 13% general.
 - 33% graneles líquidos, 37% graneles sólidos, 23% contenedorizadas, 20% general.
 - 38% graneles líquidos, 20% graneles sólidos, 23% contenedorizadas, 20% general.

4. Los cinco principales graneles sólidos transportados por mar representan con relación al total de graneles sólidos transportados, las siguientes cantidades
 - El 65%, a saber: hierro 26%, carbón 26%, grano 10%, bauxita 3% y fosfatos el 1%.
 - El 65%, a saber: hierro 26%, carbón 26%, productos forestales y siderúrgicos 15%, fertilizantes y productos agrícolas 9% y minerales no ferrosos el 11%.
 - El 65%, a saber: hierro 26%, carbón 26%, productos forestales y siderúrgicos 15%, minerales no ferrosos 11% y grano 10%.
 - El 65%: hierro 40%, carbón 40%, grano 15%, bauxita 4% y fosfatos 1%.

5. En qué ruta viajó el mayor número de TEUs durante 2007
 - Asia – EEUU y Canadá, 15,4 millones de TEUs
 - Norte – Sur 20
 - Transpacífica 27,7
 - Asia – Europa, 17,7

6. Desde el punto de vista de la capacidad de carga, en que unidades medimos la capacidad de la flota mundial
 - Arqueo bruto
 - Arqueo neto
 - Toneladas de desplazamiento
 - Toneladas de peso muerto

7. En número de buques cual de las siguientes proporciones es correcta, con relación al total de la flota mundial
- Buques tanque 22%; graneleros 12%; Portacontenedores 7%; carga general (incluidos frigoríficos y roro) 36%.
 - Buques tanque 41%; graneleros 36%; Portacontenedores 12%; carga general (incluidos frigoríficos y roro) 10%.
 - Buques tanque 41%; graneleros 36%; Portacontenedores 12%; carga general (incluidos frigoríficos y roro) 10%.
 - Buques tanque 25%; graneleros 14%; Portacontenedores 9%; carga general (incluidos frigoríficos y roro) 41%.
8. Con relación a los buques de carga pesadas, podría decirme que buque actualmente en servicio, tiene las mayor capacidad de izada.
- El buque Roro “Virginian”, IMO 8300200, con un puntal con una capacidad de izada (SWL) de 800 Toneladas.
 - El buque de carga general Frauke, IMO 9376488, (tiene 3 gemelos) con dos grúas de 700 toneladas y una de 350.
 - Buques portagabarras “Cape Farewell” 1 grúa 510 toneladas. .
 - Buques grúa semisumergible “Thialf”. 2 grúas 7100 Tm.
9. Los buques frigoríficos actuales cada vez tienen más capacidad en TEUs, ¿por qué?
- Dada la estacionalidad de algunas mercancías perecederas, para tener fletes en los meses que no existe transporte frigorífico.
 - Porque al igual que con el resto de mercancías, cada vez son más las perecederas contenedorizadas, dada la intermodalidad de su transporte.
 - Para poder competir con su mayor enemigo, el buque portacontenedores.
 - Para aprovechar la cubertada.

10. Buque “Blue Merlin” transportando una plataforma, la Thunder horse” de 55.000 toneladas. ¿Qué tipo de buque es?

- General Cargo Heavy-lift ship
- Roro Cargo heavy-lift ship
- Semi-sumersible heavy lift ship.
- Heavy lift ship



11. El buque del esquema es un buque

- De carga general
- Multipropósito
- Portacontenedores
- De carga general oceánico.



12. El buque “Alida Gorthon”, un pallet vessel, subtipo dentro de la categoría de

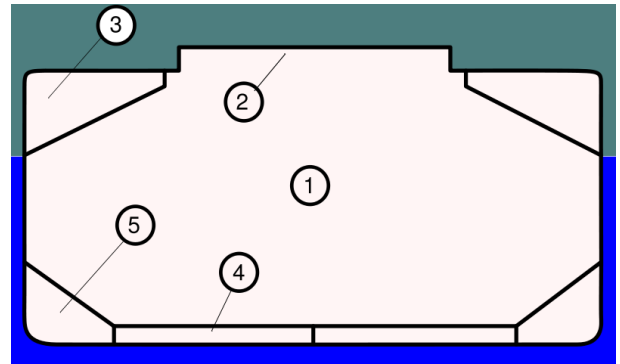
- Roro
- Multipropósito
- Portacontenedores
- Carga General.



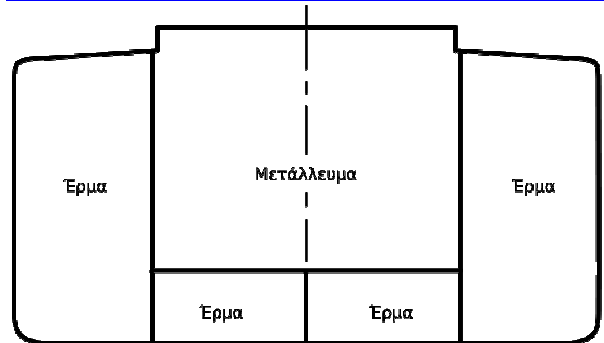
13. El buque “Scan Polaris”, es un RoLo, subtipo dentro de la categoría de
- Roro
 - Multipropósito
 - Portacontenedores
 - Carga General.
14. Entre las cualidades de los buques cocheros
- Alta velocidad
 - Gran tamaño
 - Multitud de cubiertas móviles
 - Rampas y ascensores versátiles.
15. Sabría decirme que es TEU, FEU y TEU14
- Twenty-feet equivalent unit. Forty feet equivalent unit. Medida de la capacidad de carga del buque en número de TEUs con un peso promedio de 14 Tm.
 - Twenty-feet equivalent unit,. Forty feet equivalent unit. Fourteen equivalent unit.
 - Twenty-feet equivalent unit. Freezer equivalent unit. Fourteen equivalent unit.
 - Medidas de capacidad de un buque que transporte contenedores, equivalentes a contenedores de 20 pies, refrigerados y contenedores no vacíos.
16. Sabría distinguirme entre un buque celular feeder y un oceánico
- Feeder: buque que cubre una línea entre pequeños puertos y los puertos hub. Los oceánicos solo tocan puertos hub alrededor del mundo o entre continentes.
 - Feeder: cabotaje, tramp entre puertos pequeños. Oceánico: liner entre puertos de gran calado.
 - Feeder: buques que alimentan los mercados, uniendo sólo pequeños puertos entre sí. Oceánico unen los grandes puertos continentales.
 - Feeder: alimenta los mercados desde y hacia los grandes puertos continentales. Oceánico, tramp que cubre grandes trayectos.
17. El “MSC Daniela” o el “Emma Maersk” y sus siete hermanos son buques de 14.000 TEU cuyo tamaño es el máximo para pasar por
- Panamá
 - Malaca
 - Dover
 - Suez
18. El buque OBO o combinado lo podemos encuadrar dentro de los buques
- Tanque
 - Graneleros
 - Mineraleros
 - Tanques para crudo



19. En el esquema observamos un buque
- Tanque
 - Granelero
 - Mineralero
 - Cementero



20. En el esquema observamos un buque
- Tanque
 - Granelero
 - Mineralero
 - OBO



21. Cual es el límite para diferenciar entre un buque Roro y un Ropax
- La capacidad para transportar pasajeros.
 - La capacidad para transportar cargas rodadas diferentes a los coches.
 - La capacidad para transportar más de 24 pasajeros.
 - La capacidad para transportar más de 12 pasajeros.
22. Dadas las actuales dimensiones del canal de Suez y la apertura del nuevo canal de Panamá
- Los ULCC, buques tanque de más de 300.000 tpm, desaparecerán.
 - No existe influencia sobre los ULCC. Sí sobre los nuevos buques graneleros cada vez más grandes.
 - Cada vez se están construyendo más ULCC, su edad media es inferior a 7 años.
 - Son los puertos los que están limitando la construcción de más ULCC.
23. Según la regla 20 del anexo I del Marpol, que entró en vigor el pasado 1 de enero de 2007
- Los buques tanque que no tengan doble casco de las categorías 2 y 3, de más de 20.000 tpm, deberán desaparecer el próximo año 2010.
 - Los buques tanque que no tengan doble casco de las categorías 2 y 3, de más de 20.000 tpm, deberán desaparecer el próximo año 2015.
 - Los buques tanque monocascos deberán desaparecer durante el próximo año 2010.
 - Los buques tanque monocascos Suezmax, VLCC ó ULCC, deberán desaparecer durante el próximo año 2015.