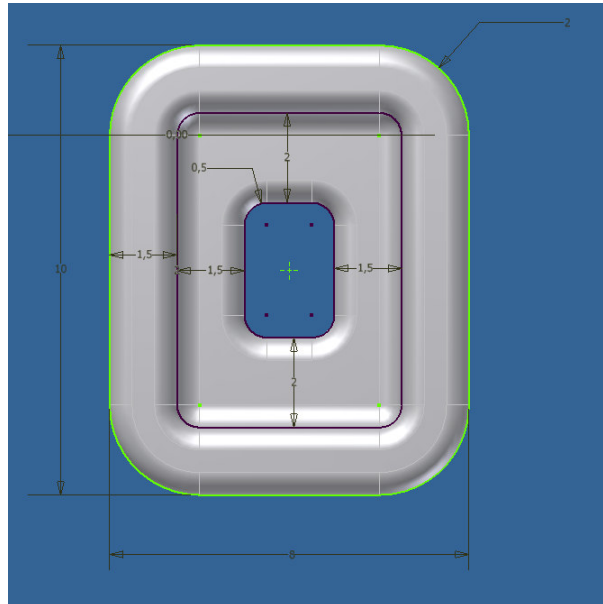
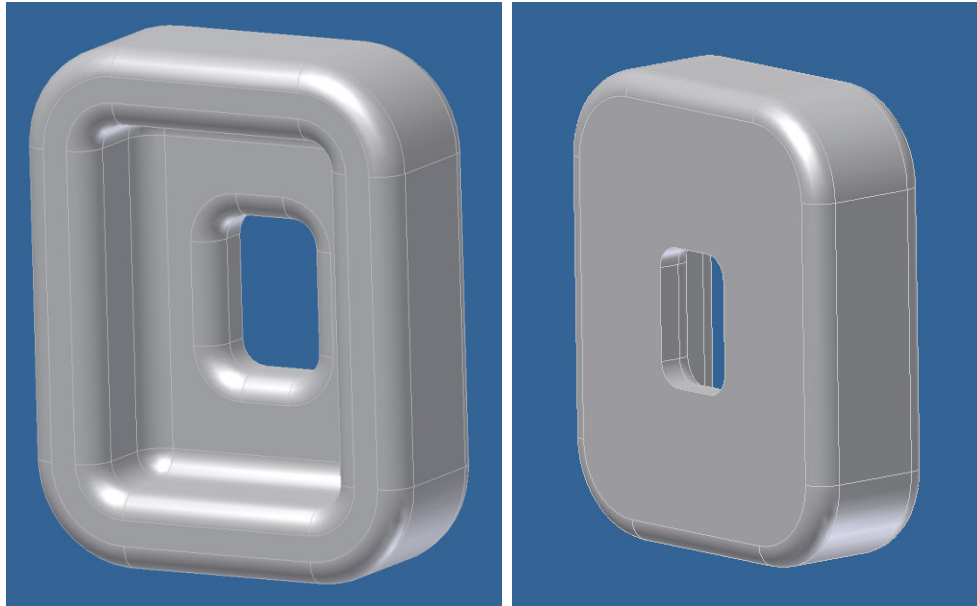


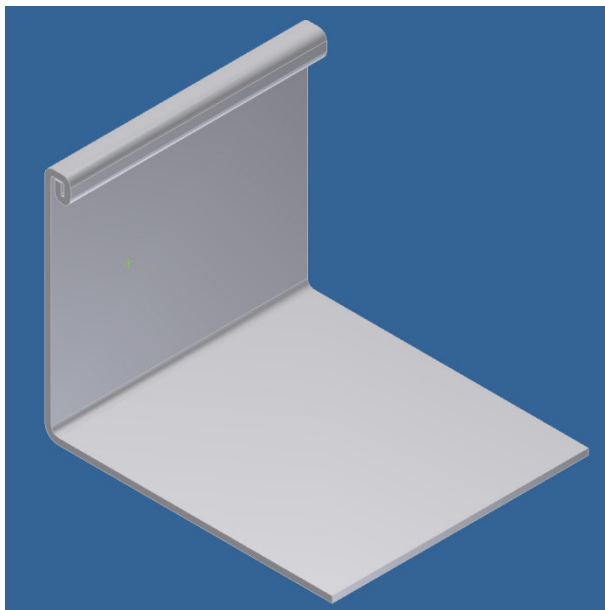
iFeatures y punzonado de chapa

1. Ejercicio 1

Lo primero que vamos a hacer es crear una iFeature que utilizaremos posteriormente para un punzonado de chapa. Vamos a crear una pieza que utilizaremos para crear un conector en una pieza de chapa. En las dos primeras figuras vemos las vistas trasera y delantera, y en la tercera las cotas del conector.



Crear ahora una chapa similar a la mostrada en la figura. El tamaño y las cotas quedan a elección del alumno, ya que la importancia del ejercicio radica en la inserción del punzonado, que haremos sobre la cara vertical de la chapa.



Una vez creada la operación de punzonado, el resultado será similar al mostrado en las figuras.

