



ESCUELA TECNICA SUPERIOR DE
INGENIEROS INDUSTRIALES Y
DE TELECOMUNICACION
UNIVERSIDAD DE CANTABRIA

Apellidos:

Nombre:

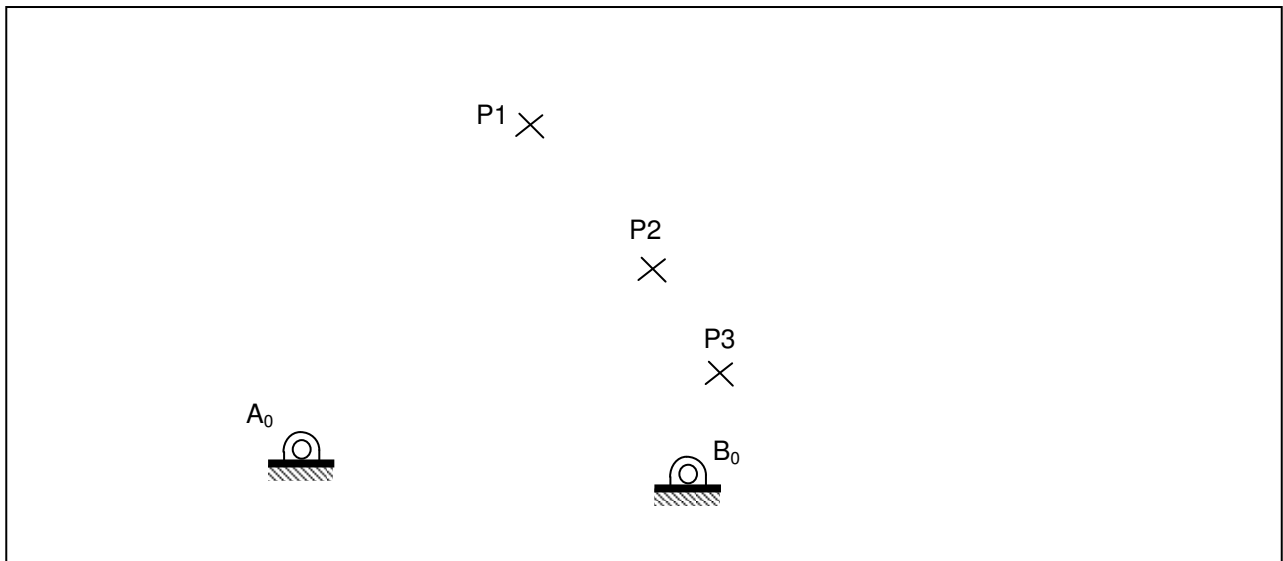
CINEMÁTICA Y DINÁMICA DE MÁQUINAS
INGENIERO INDUSTRIAL

Hoja N°:

Fecha: 21-9-00

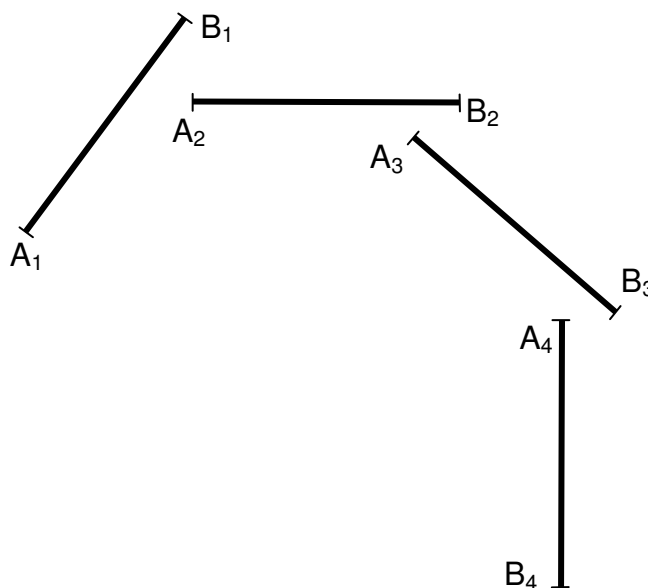
Calificación

Construir el un cuadrilátero articulado dentro del recinto indicado cuyo punto P del acoplador pase por los tres puntos indicados en la figura conocidas las articulaciones fijas A_0 Y B_0 . Explicar la base teórica del procedimiento empleado (1.5 pts).



Tiempo: 15 minutos.

Obtener, indicando el procedimiento, el mecanismo cuadrilátero articulado cuyo acoplador contenga a la barra AB en las cuatro posiciones indicadas en la figura (1.25 pts).



Tiempo: 15 minutos



ESCUELA TECNICA SUPERIOR DE
INGENIEROS INDUSTRIALES Y
DE TELECOMUNICACION
UNIVERSIDAD DE CANTABRIA

Apellidos:

Nombre:.....

CINEMÁTICA Y DINÁMICA DE MÁQUINAS
INGENIERO INDUSTRIAL

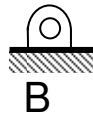
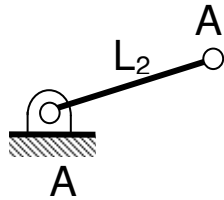
Hoja N°:

Fecha: 21-9-00

Calificación

Con los datos representados en la figura determinar gráficamente el cuadrilátero articulado cuyo punto P del acoplador pase en el orden indicado por las tres posiciones de la figura. (1,5 pts)

• P



• P

• P

Tiempo: 15 minutos