

INTRODUCCIÓN: BAJAR EL DIBUJO [XREF1.DWG](#) Y ABRIRLO EN LOCAL.

*Este dibujo representa un conjunto de calles que limitan manzanas (sombreadas). Los sombreados están en la **CAPA2** y los contornos en la **CAPA1**.*

OBJETIVO 1. GENERAR UN DIBUJO NUEVO [XREF1B.DWG](#), TENIENDO COMO FONDO GRÁFICO OTRO, [XREF1.DWG](#), POR MEDIO DEL USO DE REFERENCIAS EXTERNAS.

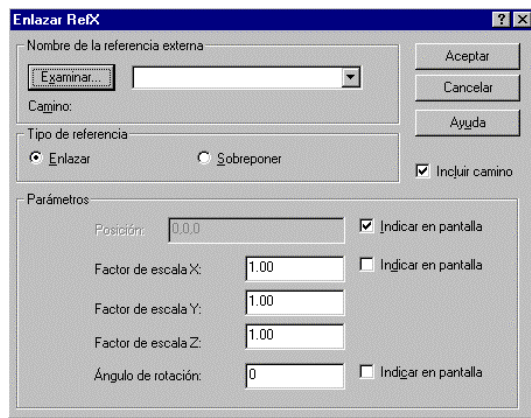


Figura 1

1. Crear el dibujo [XREF1B.DWG](#); tomar $K/K^*=1$. Crear en él las capas PIEZAS y TRAZADO. Crear dos bloques, T-DERIV y CODO90 (o bien utilizar los definidos en el ejercicio de bloques con atributos).

2. Lanzar la orden REFX y, dentro de su cuadro de diálogo, enlazar el dibujo [XREF1.DWG](#), manteniendo las opciones de la figura 1 de la izquierda, y proponiendo como punto de inserción de la Referencia Externa el (0,0). Si el dibujo no es claramente visible, hacer ZOOM TODO.

3. COMPROBAR cómo entran las capas de XREF1 en el dibujo XREF1B (ver para más información el apartado de teoría).

4. Establecer como actual la capa PIEZAS e insertar los bloques CODO90 y TDERIV del modo que se indica en la figura 2 de la izquierda, ajustando a estima el tamaño y posición pero a condición de que todo el trazado permanezca dentro de las calles.

5. Establecer como actual la capa TRAZADO y, con el modo ORTO activado, dibujar los segmentos rectos que unen las piezas insertadas.

6. Guardar el dibujo [XREF1B](#).

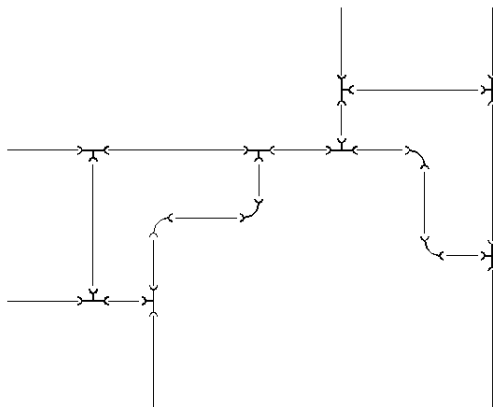


Figura 2

OBJETIVO 2. MANIPULAR REFERENCIAS EXTERNAS ENLAZADAS. RECORTAR UNA REFERENCIA EXTERNA.

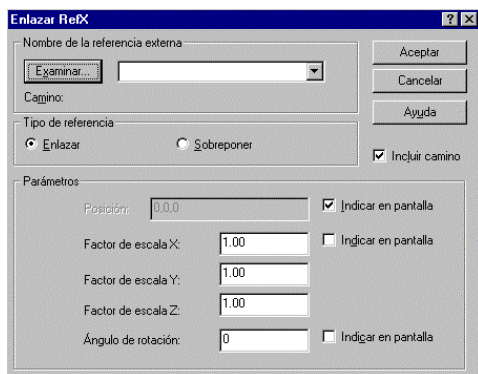


Figura 3

1. Crear un dibujo [XREF1C.DWG](#); tomar $K/K^*=1$. Crear en él la capa CABLE-TEL y establecerla como actual

2. Enlazar el dibujo [XREF1.DWG](#), manteniendo las opciones de la figura 3 y proponiendo como punto de inserción de la Referencia Externa el (0,0)....

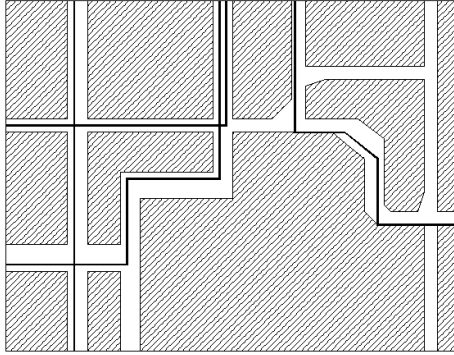


Figura 4

... si el dibujo no es claramente visible, hacer un ZOOM TODO.

COMPROBAR: que los **MODOS DE REFERENCIA A ENTIDADES (Refent)** funcionan cuando se aplican sobre elementos que pertenecen a una **Referencia Externa**.

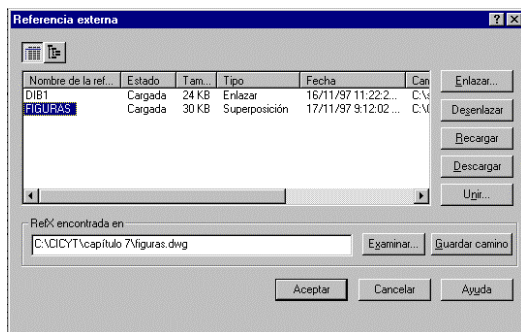


Figura 5

4. Desenlazar (diálogo como el de la figura 5 y más detalle en las referencias teóricas) el dibujo [XREF1.DWG](#).

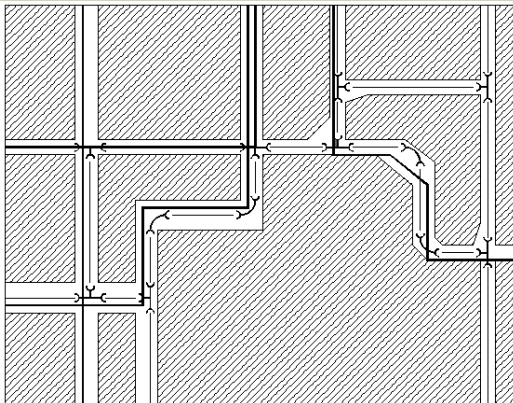


Figura 6

5. Enlazar el dibujo [XREF1B.DWG](#). Comprobar que aparece el resultado de la figura 6. Desenlazar el dibujo.

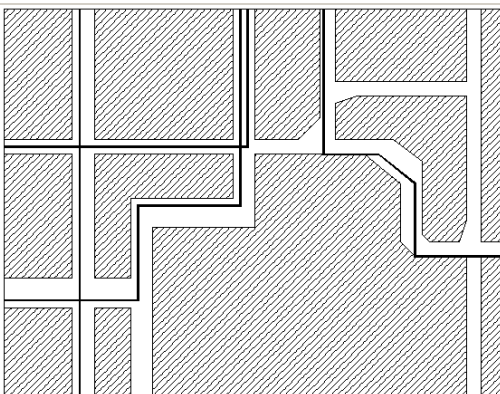


Figura 7

6. Utilizar el comando REXF y enlazar de nuevo el [XREF1B.DWG](#) pero manteniendo activo el ajuste 'Sobreponer' (ver figuras 1 ò 3) Comprobar que aparece el resultado de la figura 7. Desenlazar el dibujo.

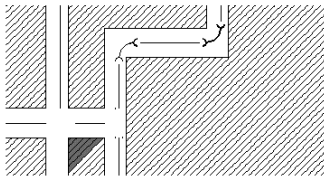


Figura 8

Enlazar de nuevo [XREF1B.DWG](#) con el ajuste 'Enlazar'. Mediante el comando DELIMITARX, hacer un recorte como el que se muestra en la figura adjunta