

# MORDAZA DE FIJACIÓN

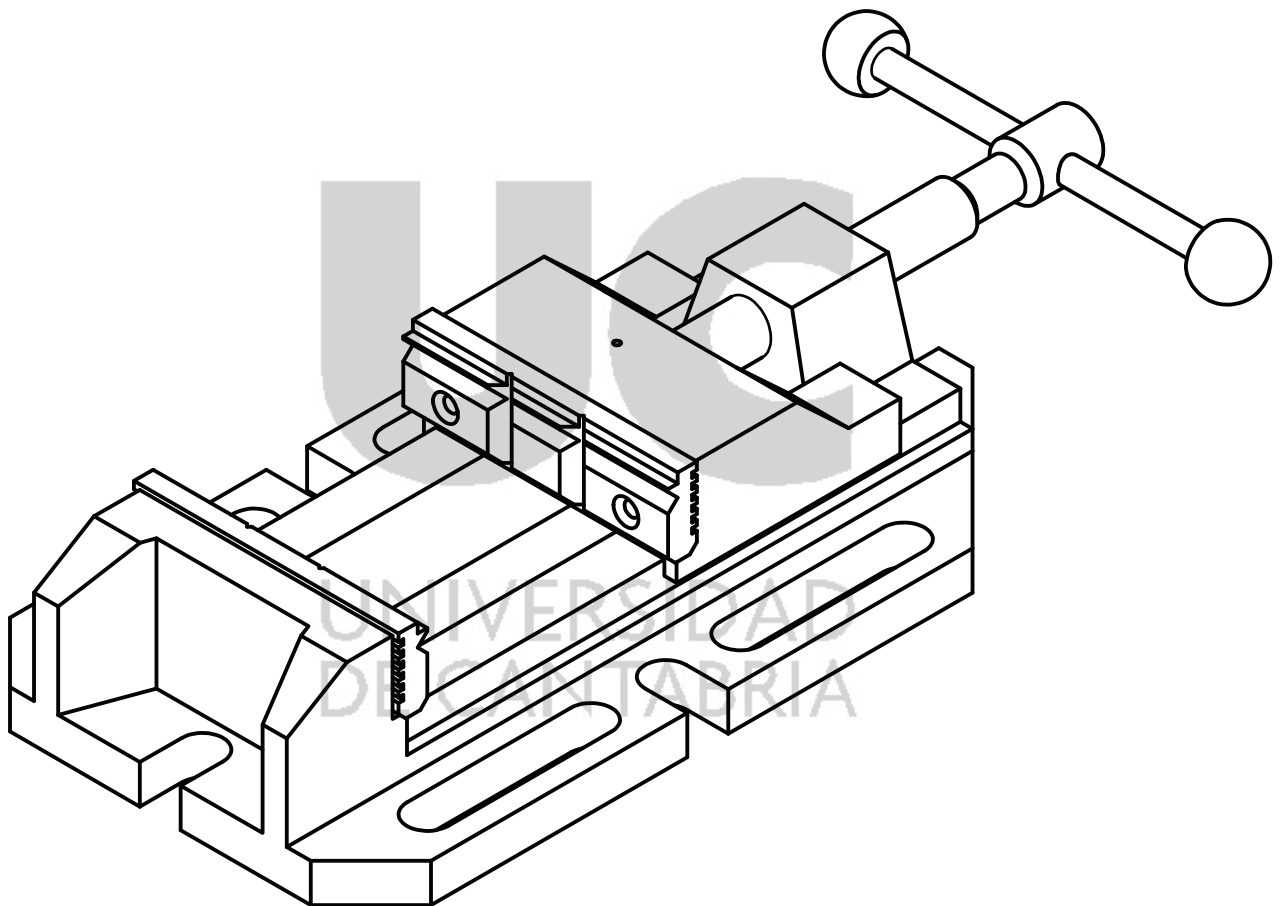
Curso 2008-2009

Ing. Técn. Industrial Mecanica

Ingenieria Industrial

Expresión Gráfica y Dao II

Ingeniería Gráfica



Dpto. I.G. y Téc. Expresión Gráfica	Referencia técnica	Tipo de documento <b>Dibujo Técnico</b>	ALUMNO			
UNIVERSIDAD DE CANTABRIA E.T.S. Ingenieros Industriales y Tel.	Creado por	Título. Título suplementario. <b>Mordaza</b>	Nº de identificación. Titulación			
	Aprobado por		Rev.	Fecha	Idioma <b>ES</b>	Hoja

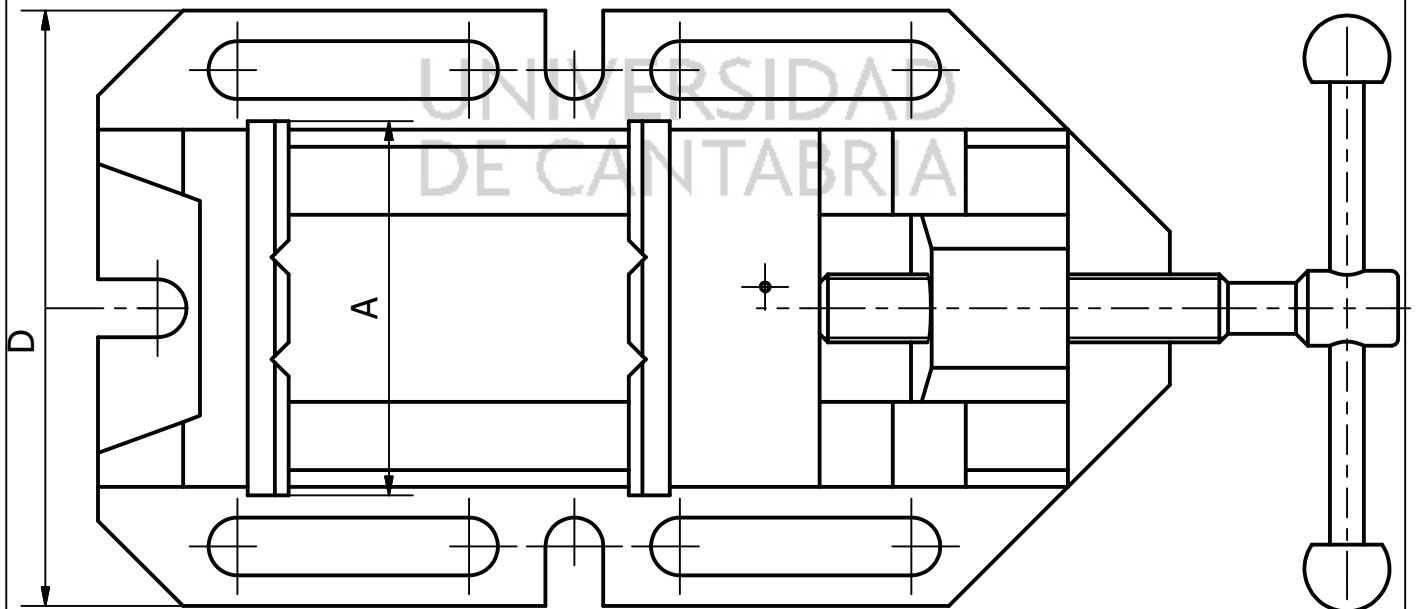
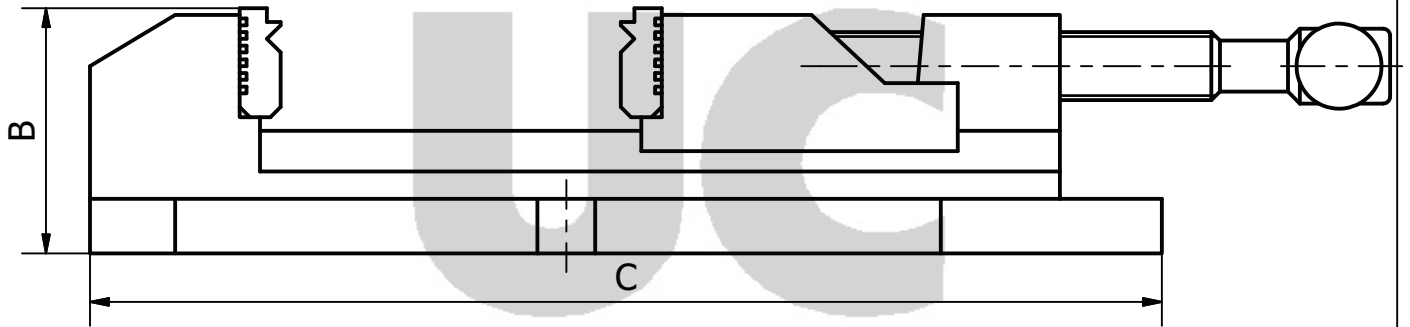
El siguiente conjunto representa una mordaza de fijación. Se pide realizar los dibujos de taller con todos los detalles constructivos de cada uno de los elementos que forman parte de dicho conjunto.

Las medidas se tomaran en proporción a los datos originales que le corresponda a cada alumno.

Los elementos y formas no definidas completamente se dejan a la elección del alumno.

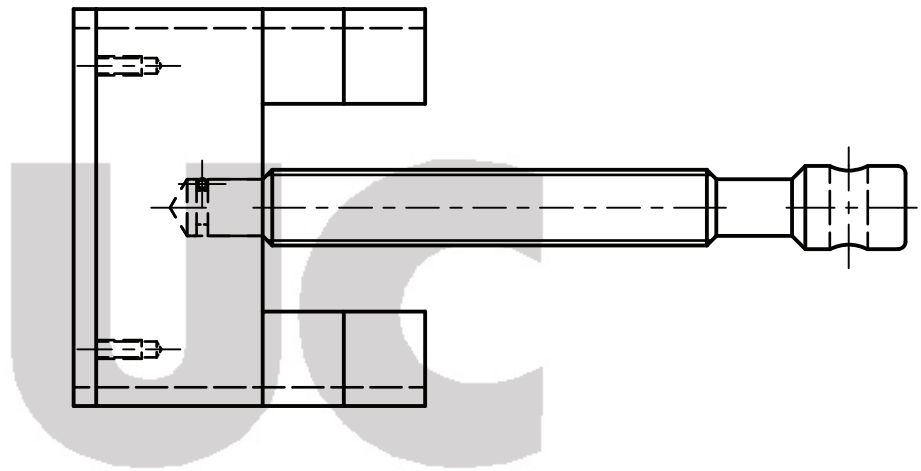
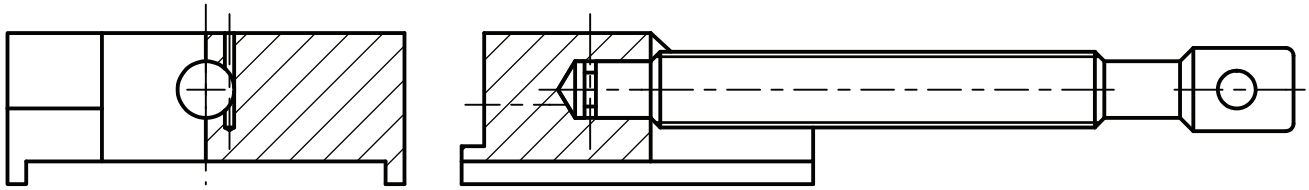
Indíquese los elementos comerciales no incluidos en la representación.

TABLA 1. DIMENSIONES				
Parámetro	90	110	135	160
A	90	110	135	160
B	60	72,5	80,5	95,5
C	195	315	365	445
D	145	175	205	245



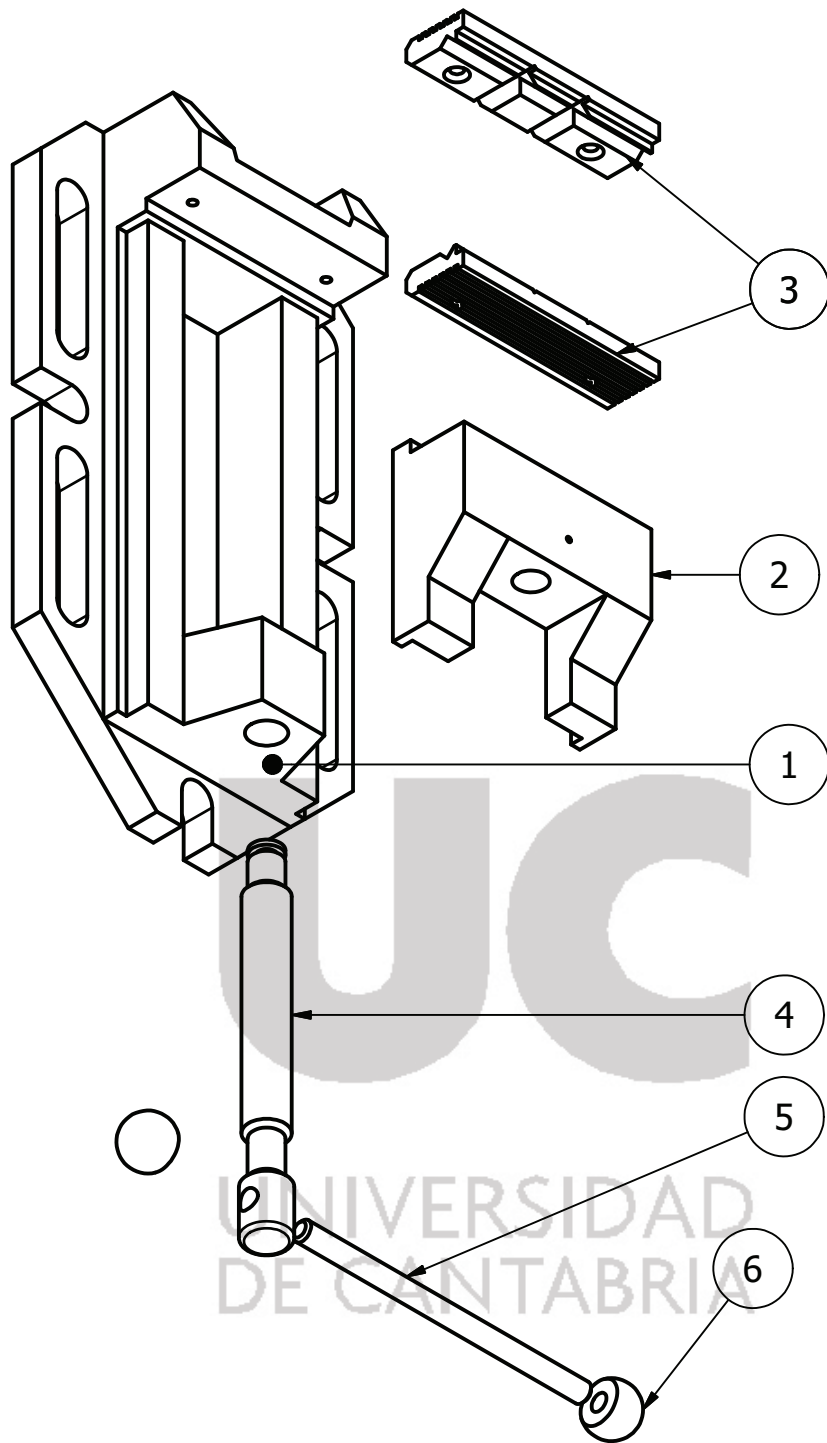
Dpto. I.G. y Téc. Expresión Gráfica	Referencia técnica	Tipo de documento <b>Dibujo Técnico</b>	ALUMNO			
	UNIVERSIDAD DE CANTABRIA E.T.S. Ingenieros Industriales y Tel.	Creado por	Título. Título suplementario. <b>Mordaza</b>	Nº de identificación. Titulación		
	Aprobado por		Rev.	Fecha	Idioma <b>ES</b>	Hoja

## Detalle de la unión del husillo a la mordaza



El alumno tendrá que diseñar la mordaza tomando como datos de partida los indicados en la tabla inicial. En la siguiente tabla (pagina siguiente) se indica que modelo corresponde a cada alumno.

Dpto. I.G. y Téc. Expresión Gráfica	Referencia técnica	Tipo de documento <b>Dibujo Técnico</b>	ALUMNO			
UNIVERSIDAD DE CANTABRIA E.T.S. Ingenieros Industriales y Tel.	Creado por	Título. Título suplementario. <b>Mordaza</b>	Nº de identificación. Titulación			
	Aprobado por		Rev.	Fecha	Idioma <b>ES</b>	Hoja



LISTA DE PIEZAS

ELEMENTO	CTDAD	Nº DE PIEZA	DESCRIPCIÓN
1	1	Base	
2	1	Mordaza Móvil	
3	2	Placa	
4	1	Husillo	
5	1	Manecilla	
6	2	Tuerca de manecilla	

Dpto. I.G. y Téc. Expresión Gráfica	Referencia técnica	Tipo de documento <b>Dibujo Técnico</b>	ALUMNO			
	UNIVERSIDAD DE CANTABRIA E.T.S. Ingenieros Industriales y Tel.	Creado por	Título. Título suplementario. <b>Mordaza</b>	Nº de identificación. Titulación		
	Aprobado por		Rev.	Fecha	Idioma <b>ES</b>	Hoja