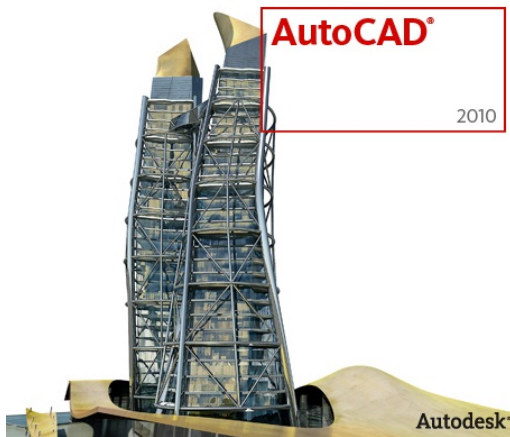


PLANOS

Técnicas de Representación Gráfica

Curso 2010-2011





Espacio papel

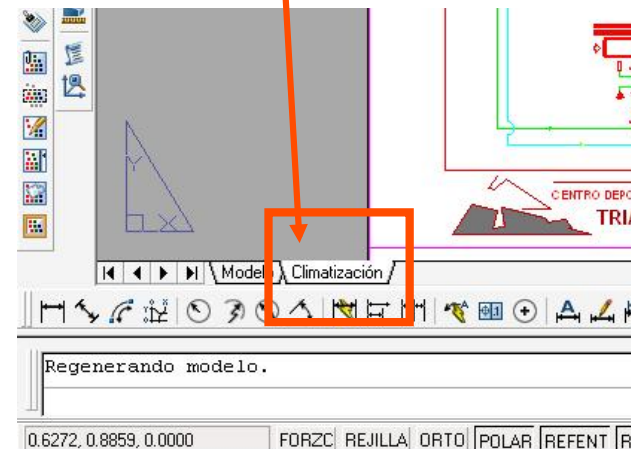




Espacio Papel

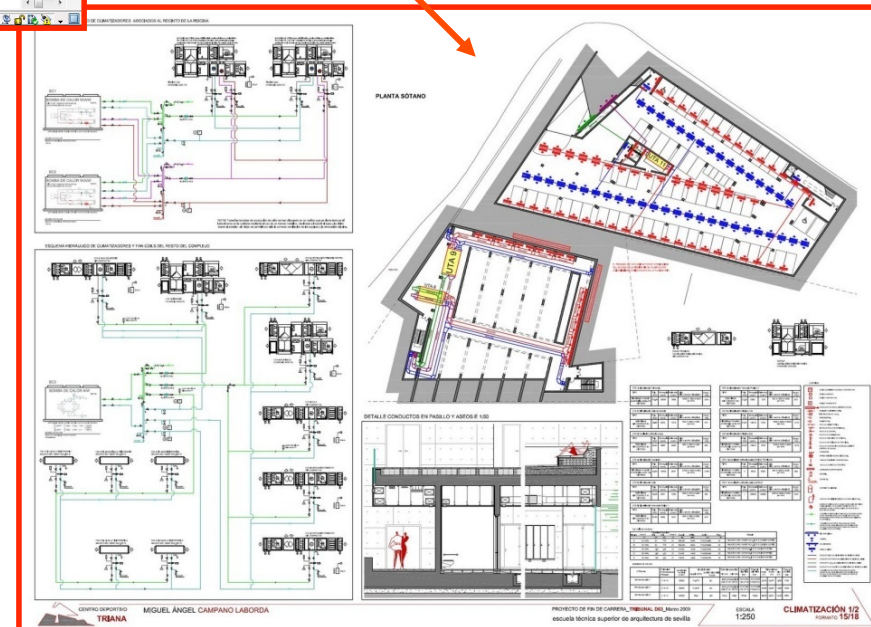
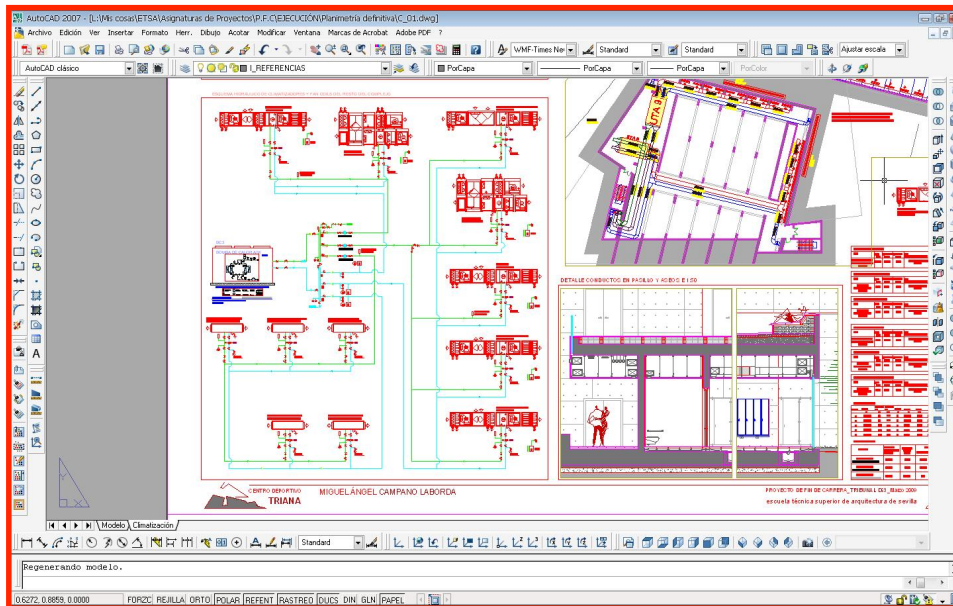
El **ESPACIO PAPEL** es un entorno de presentación de planos donde se puede:

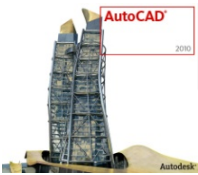
- especificar el **tamaño** del plano (A3, A4,...)
- añadir un **cuadro de rotulación**
- mostrar **varias vistas** del modelo
- crear **cotas** y **notas** para el dibujo



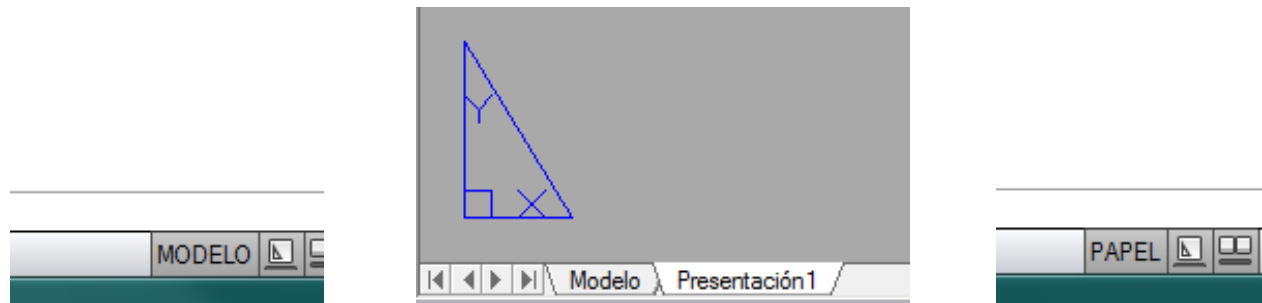


Espacio Papel





Espacio Papel



Existen dos entornos de trabajo.

Espacio Modelo

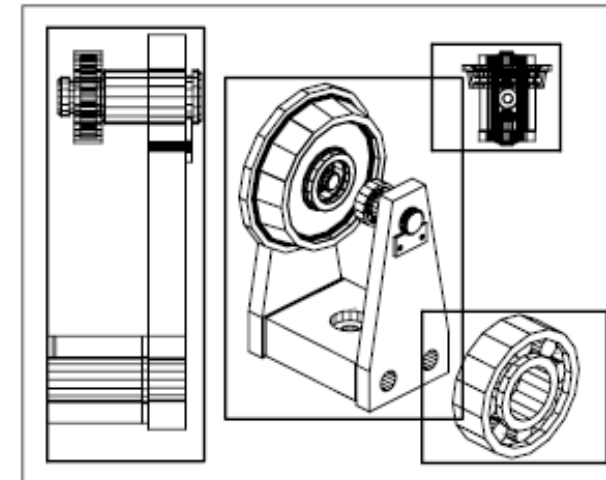
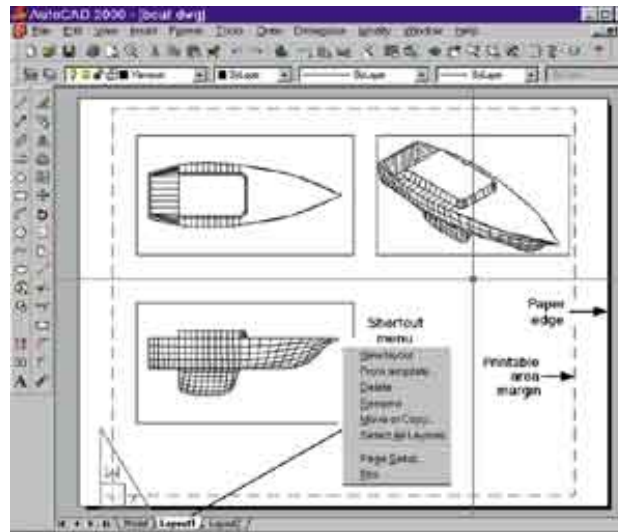
- 3D
- Objetos geométricos
- Se dibuja un modelo a Escala 1:1

Espacio Papel

- 2D
- Presentación final de vistas específicas y anotaciones
- Se puede crear 1 ó más ventanas gráficas, con diferentes escalas, cotas, notas,...

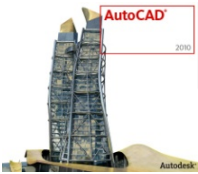


Espacio Papel



Cada ventana gráfica de presentación:

- Es como un marco que contiene una “fotografía” del modelo en el espacio modelo.
- Contiene una vista que muestra el modelo con la escala y orientación especificadas.
- Se puede especificar las capas visibles en cada ventana.



Espacio Papel

• Crear una presentación:

1. Cree un modelo del tema en la ficha Modelo.
2. Haga clic en una ficha de presentación.
3. Precise los parámetros de presentación de página (dispositivo de trazado, tamaño de papel, área de trazado, escala de impresión y orientación del dibujo)
4. Inserte un cuadro de rotulación en la presentación (cajetín).
5. Cree una capa nueva para utilizarla para las ventanas gráficas de presentación.
6. Cree ventanas gráficas de presentación y colóquelas en la presentación.
7. Establezca la orientación, escala y visibilidad de capa de la vista en cada ventana gráfica de presentación.
8. Añada cotas y anotaciones a la presentación según sea necesario.
9. Desactive la capa que contiene las ventanas gráficas de presentación.
10. Imprima la presentación.

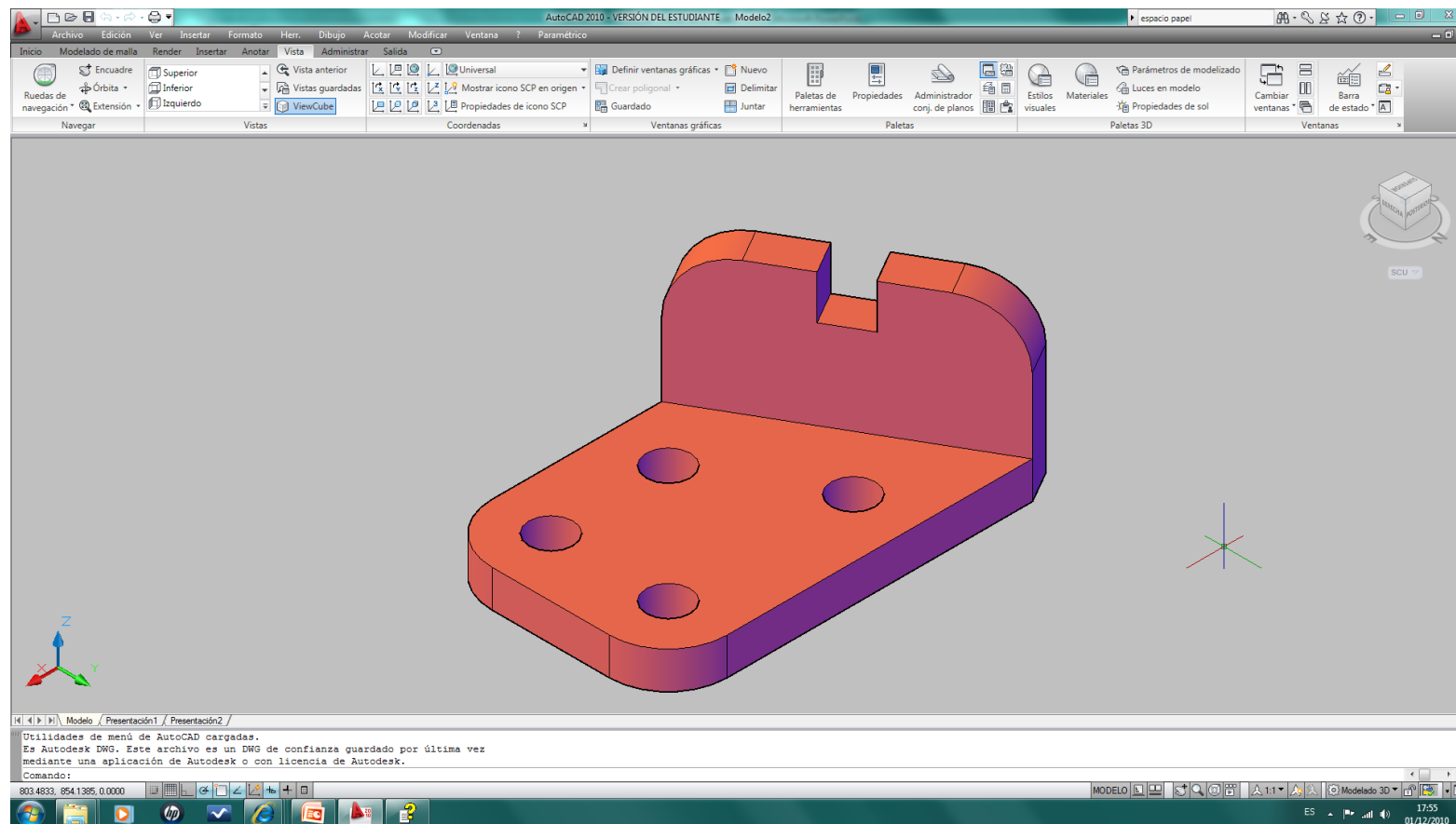




Espacio Papel

- Crear una presentación:

1. Cree un modelo del tema en la ficha Modelo.

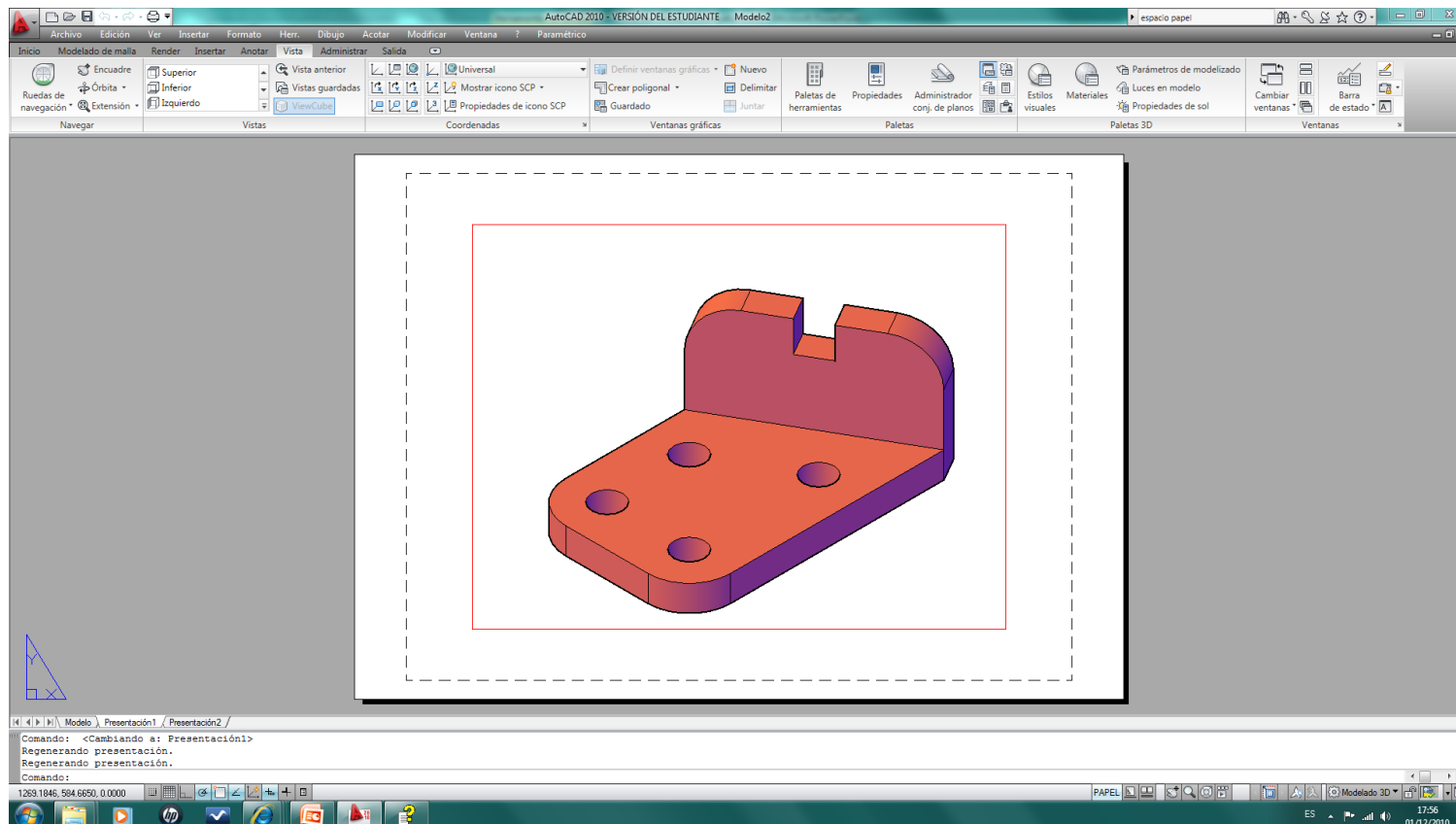


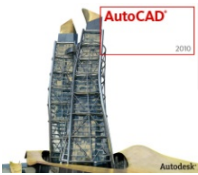


Espacio Papel

• Crear una presentación:

1. Cree un modelo del tema en la ficha Modelo.
2. Haga clic en una **ficha de presentación**.



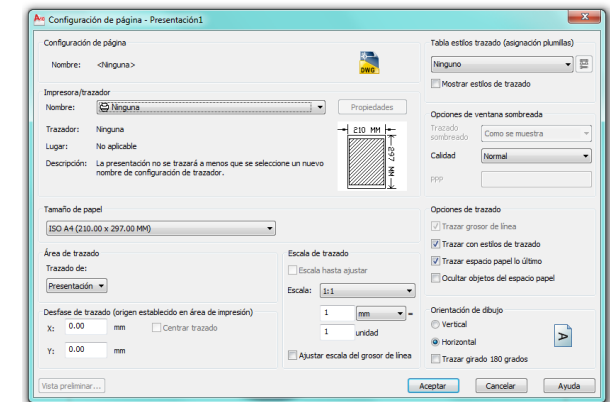
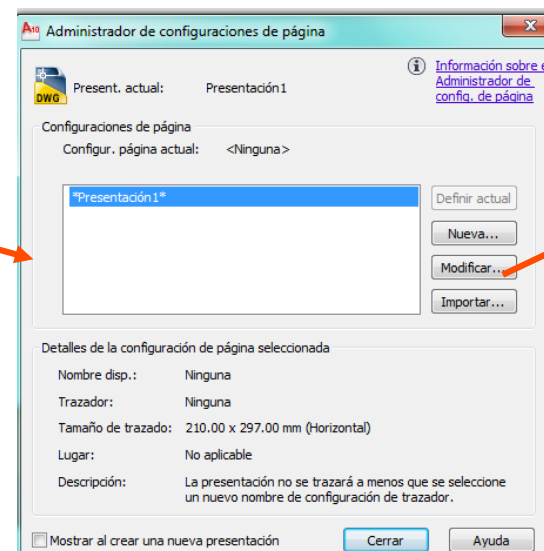
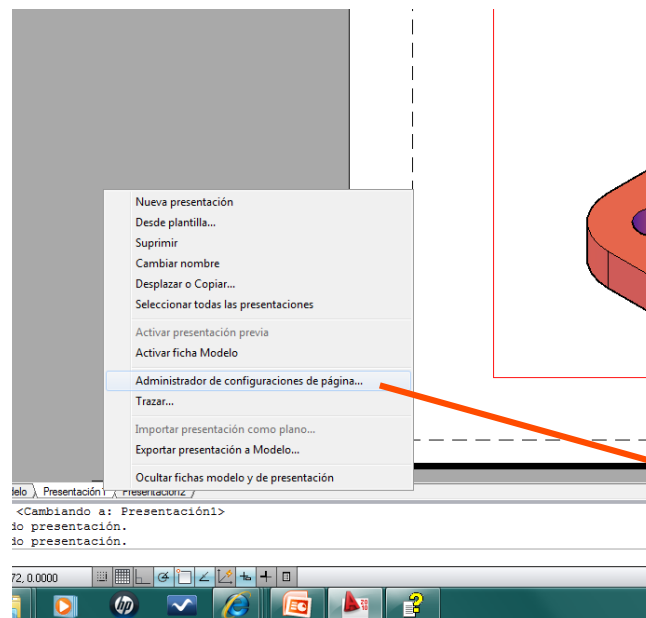


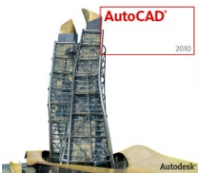
Espacio Papel

- Crear una presentación:

2.Haga clic en una ficha de presentación.

3. Precise los **parámetros de presentación de página** (dispositivo de trazado, tamaño de papel, área de trazado, escala de impresión y orientación del dibujo)

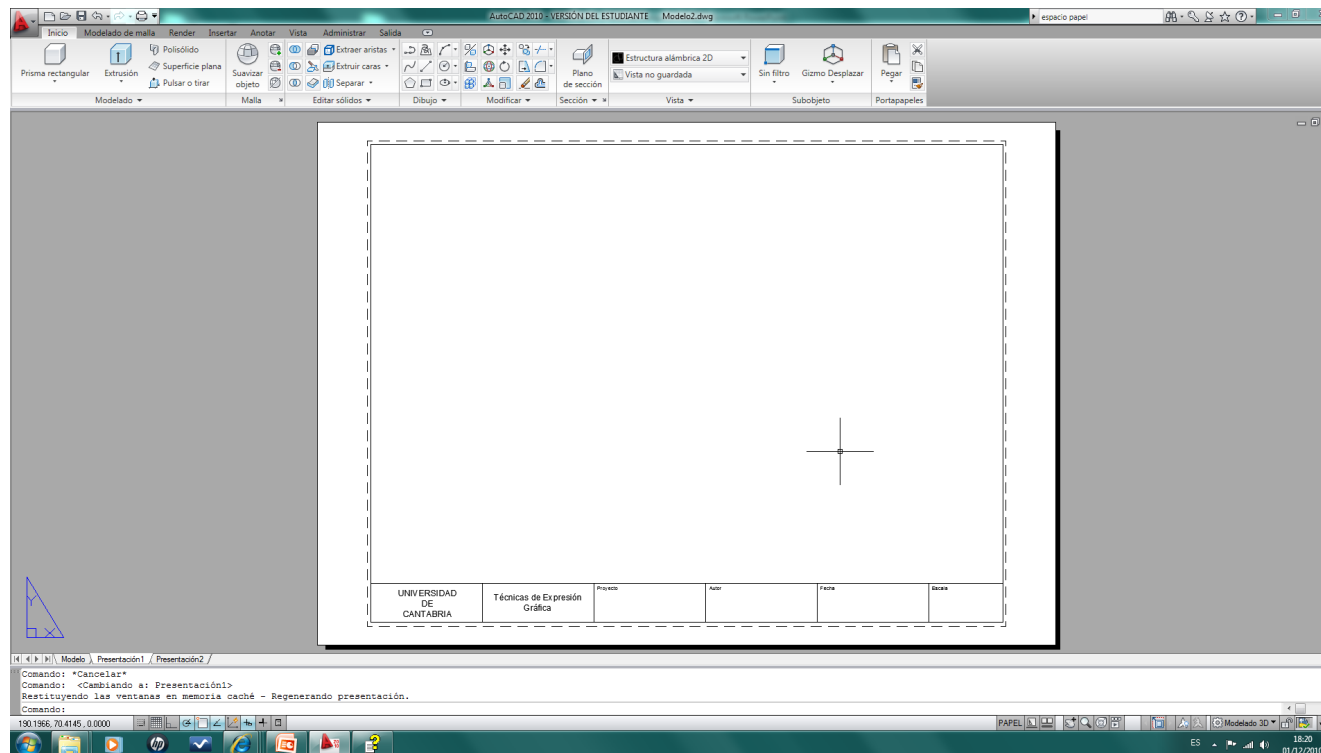




Espacio Papel

- Crear una presentación:

3. Precise los parámetros de presentación de página (dispositivo de trazado, tamaño de papel, área de trazado, escala de impresión y orientación del dibujo)
4. Inserte un **cuadro de rotulación** en la presentación (cajetín).
(Previamente, borramos la ventana que aparece al por defecto).



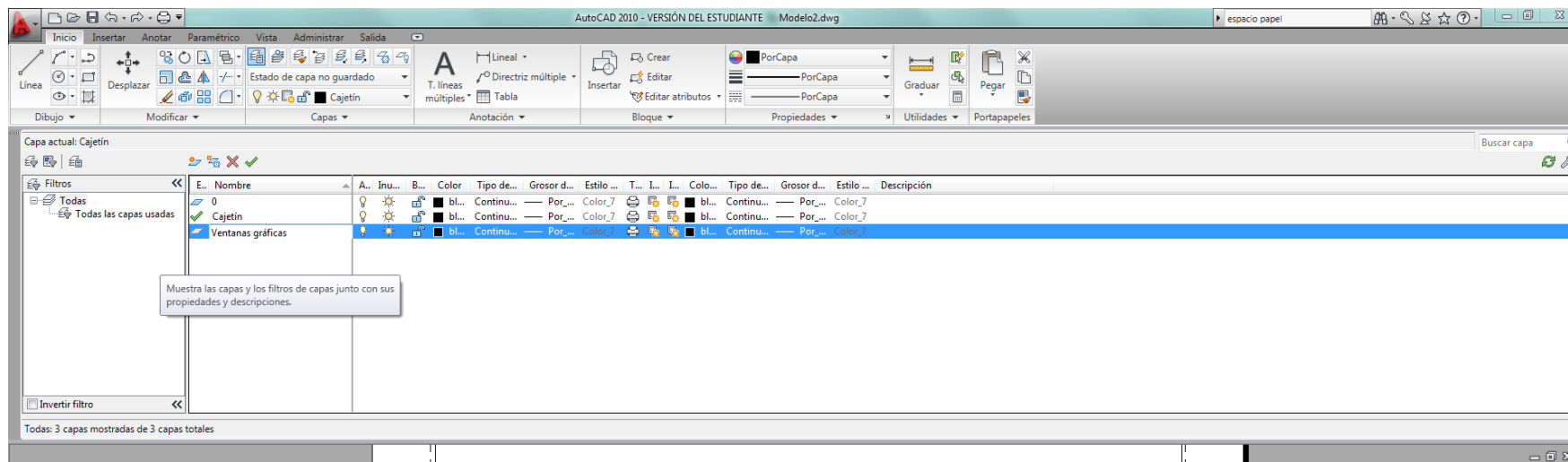


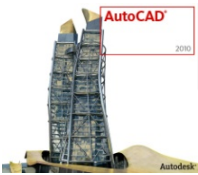
Espacio Papel

• Crear una presentación:

4. Inserte un cuadro de rotulación en la presentación (cajetín).

5. Cree una **capa nueva** para utilizarla para las ventanas gráficas de presentación.



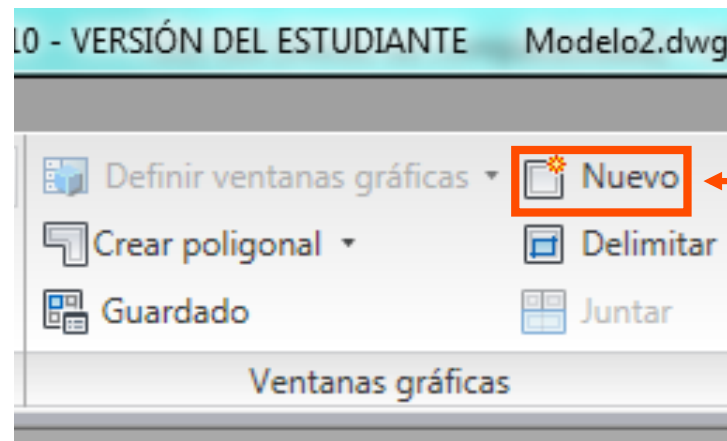


Espacio Papel

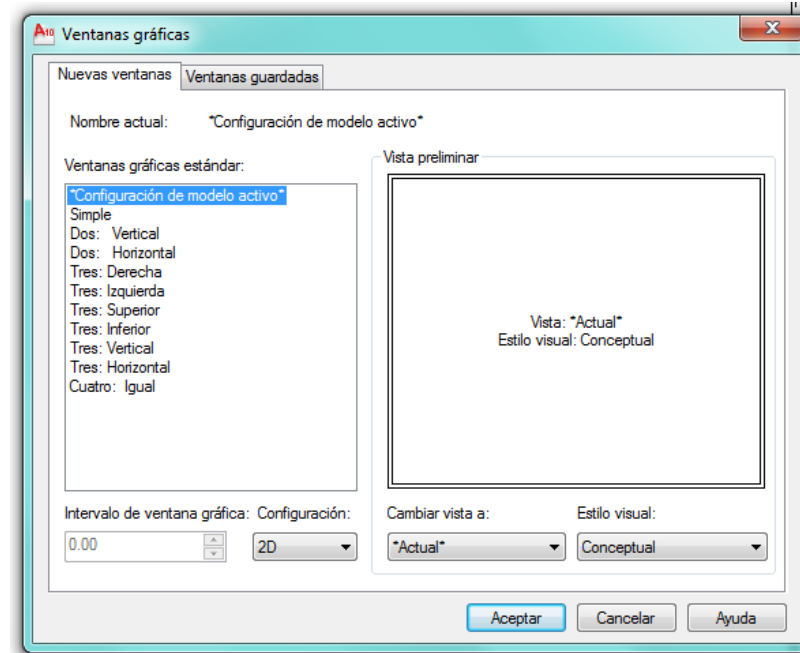
• Crear una presentación:

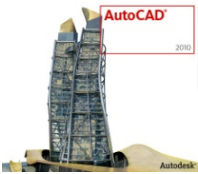
5. Cree una capa nueva para utilizarla para las ventanas gráficas de presentación.

6. Cree ventanas gráficas de presentación y colóquelas en la presentación.



Nueva



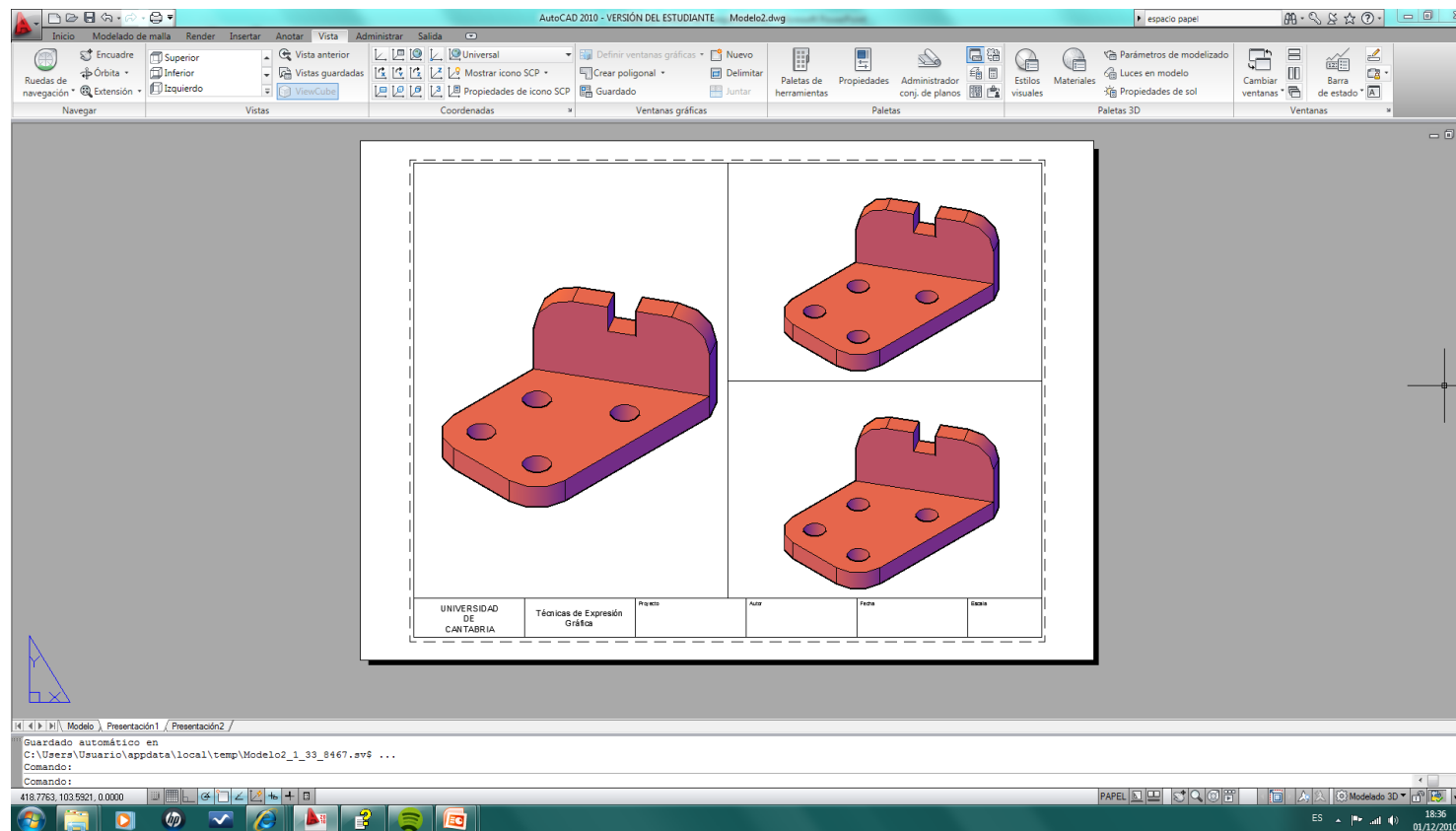


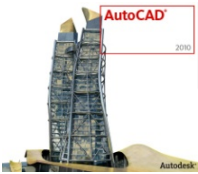
Espacio Papel

• Crear una presentación:

5. Cree una capa nueva para utilizarla para las ventanas gráficas de presentación.

6. Cree ventanas gráficas de presentación y colóquelas en la presentación.



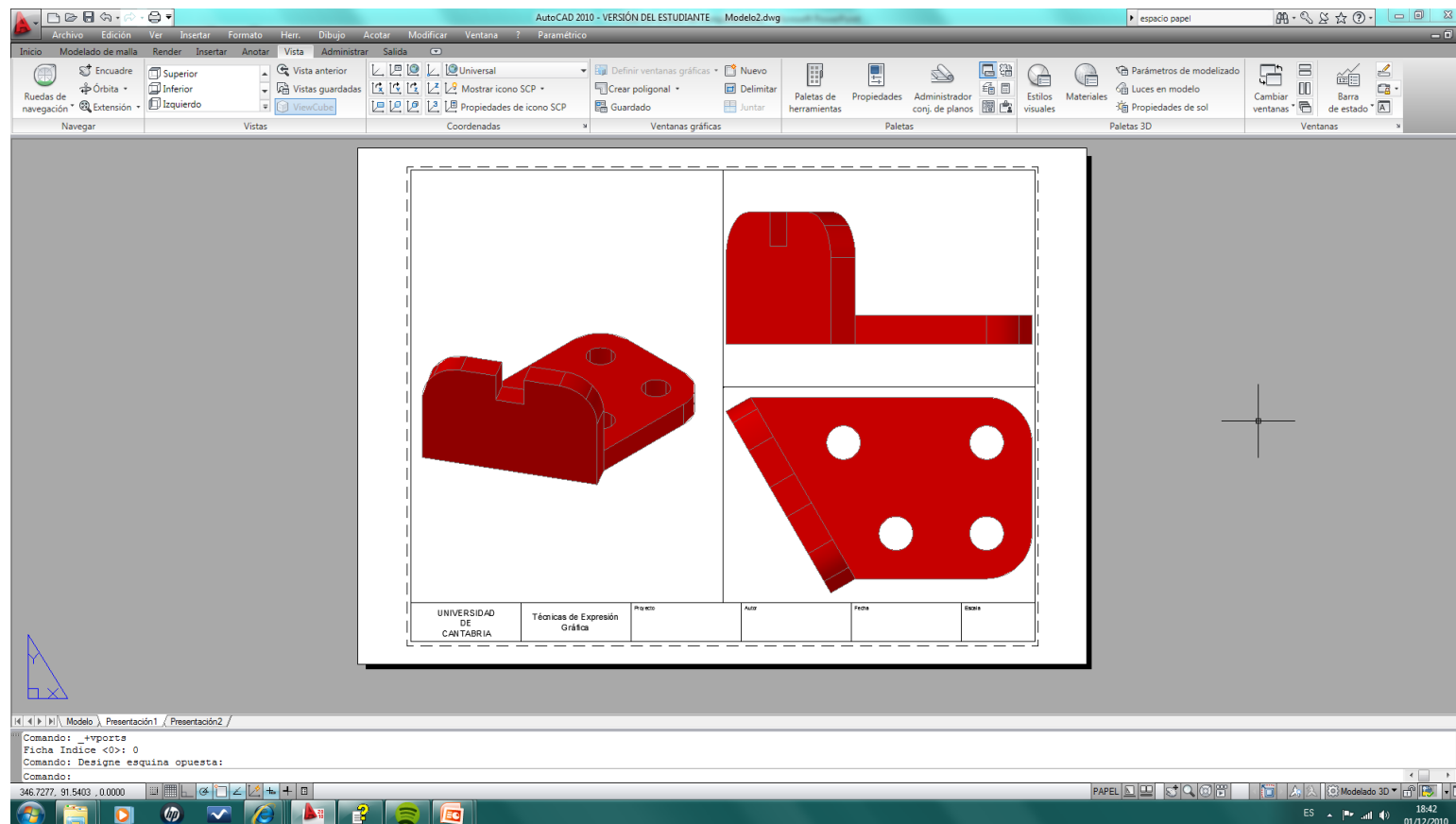


Espacio Papel

• Crear una presentación:

5. Cree ventanas gráficas de presentación y colóquelas en la presentación.

6. Establezca la **orientación, escala y visibilidad** de capa de la vista en cada ventana gráfica de presentación.





Espacio Papel

- Crear una presentación:

6. Establezca la orientación, escala y visibilidad de capa de la vista en cada ventana gráfica de presentación.

7. Añada **cotas y anotaciones** a la presentación según sea necesario.





Espacio Papel

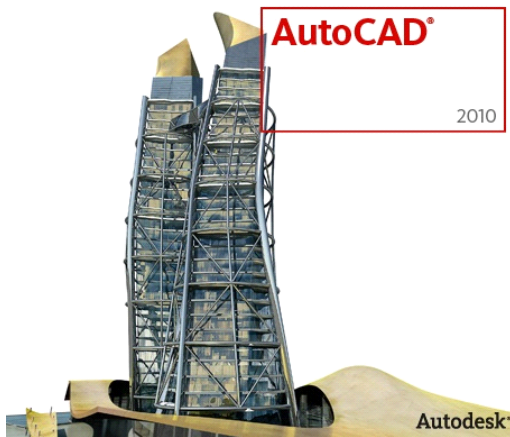
- Crear una presentación:

7. Añade cotas y anotaciones a la presentación según sea necesario.

8. Desactive la capa que contiene las ventanas gráficas de presentación.

9. Imprima la presentación.

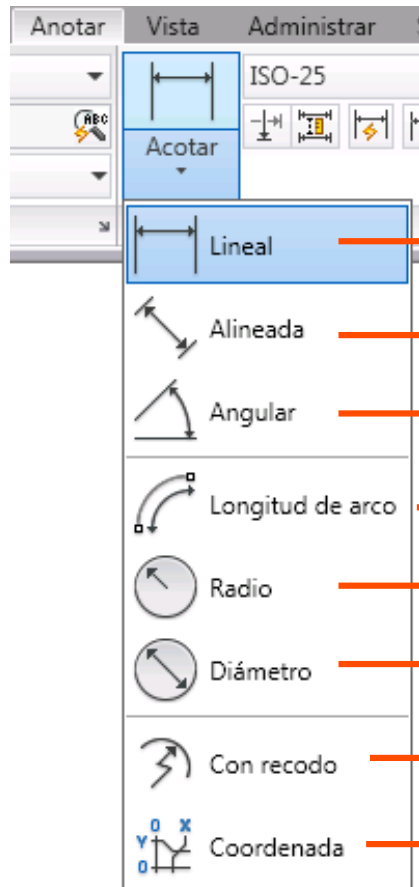




Acotación



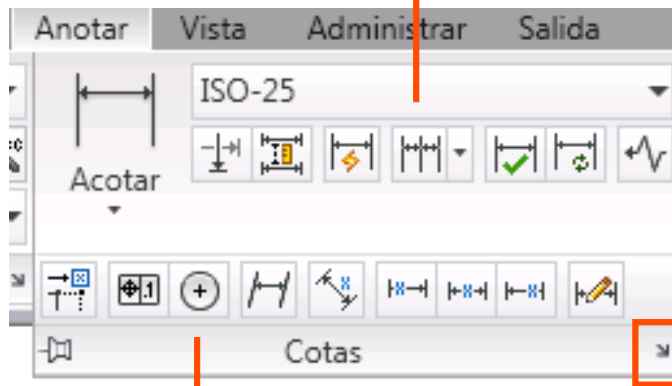
- Tipos de cotas



- Distancia vertical/horizontal entre 2 puntos
- Distancia vertical/horizontal entre 2 puntos alineada con contorno
- Valor del ángulo entre dos líneas
- Longitud real de un arco
- Radio de círculo/arco
- Diámetro de círculo/arco
- Permite acotaciones de grandes radios
- Cotas X/Y de un punto seleccionado

- Tipos de cotas

Cotas continuas

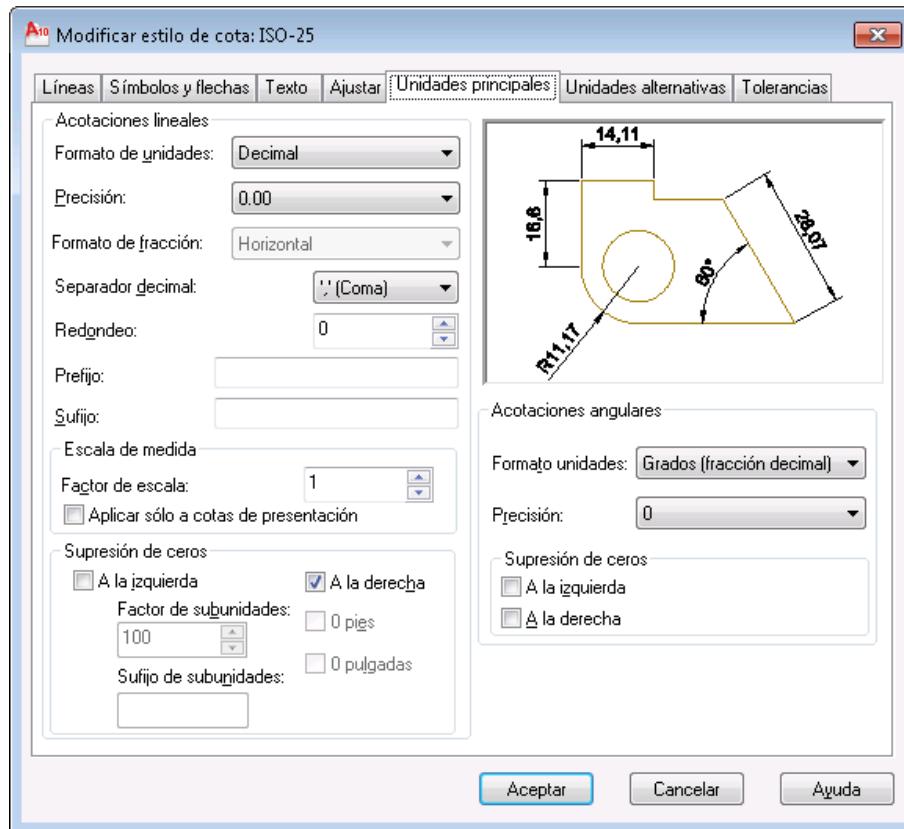


Marca de centro



- Administrador estilos de cota (**modificar**)

Cambiar precisión unidades



Modificar estilo de cota: ISO-25

Unidades principales

Acotaciones lineales:

- Formato de unidades: Decimal
- Precisión: 0.00
- Formato de fracción: Horizontal
- Separador decimal: ',' (Coma)
- Redondeo: 0
- Prefijo:
- Sufijo:
- Escala de medida: 1
- Factor de escala: 1
- ☐ Aplicar sólo a cotas de presentación
- Supresión de ceros:
 - ☐ A la izquierda
 - ☒ A la derecha
 - Factor de subunidades: 100
 - Sufijo de subunidades:

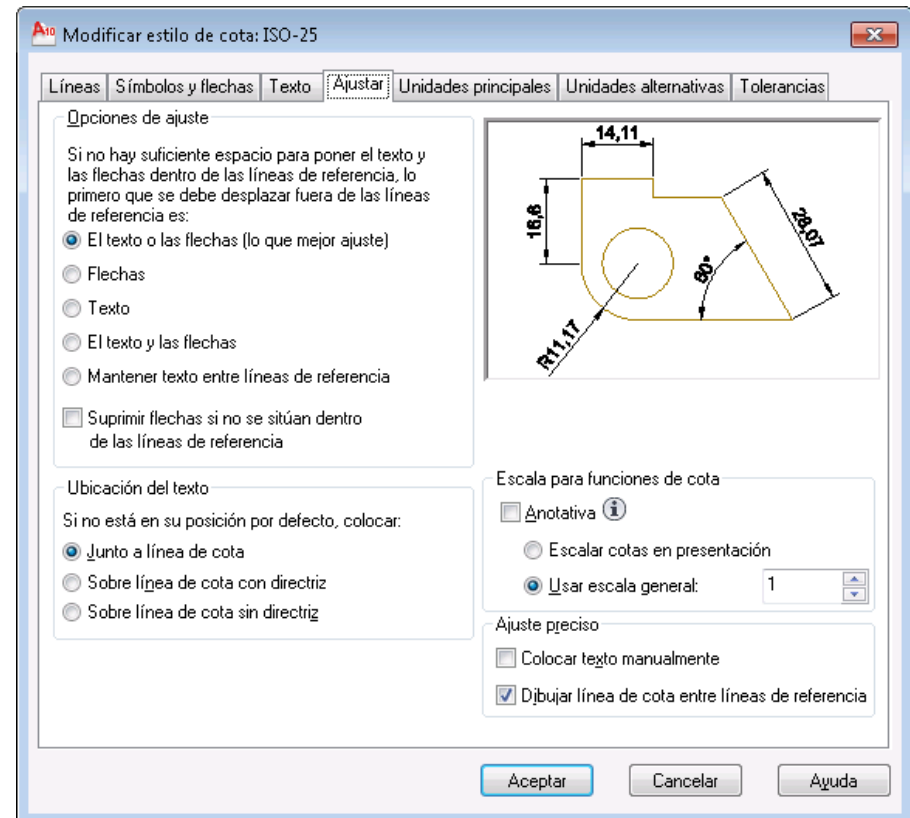
Acotaciones angulares:

- Formato unidades: Grados (fracción decimal)
- Precisión: 0
- Supresión de ceros:
 - ☐ A la izquierda
 - ☒ A la derecha

Diagrama de ejemplo: Un polígono con dimensiones 14,11, 16,6, 28,07, 80°, y un círculo con radio R11,17.

Aceptar Cancelar Ayuda

Escala general



Modificar estilo de cota: ISO-25

Ajustar

Opciones de ajuste:

Si no hay suficiente espacio para poner el texto y las flechas dentro de las líneas de referencia, lo primero que se debe desplazar fuera de las líneas de referencia es:

- ☒ El texto o las flechas (lo que mejor ajuste)
- ☐ Flechas
- ☐ Texto
- ☐ El texto y las flechas
- ☐ Mantener texto entre líneas de referencia
- ☐ Suprimir flechas si no se sitúan dentro de las líneas de referencia

Ubicación del texto:

Si no está en su posición por defecto, colocar:

- ☒ Junto a línea de cota
- ☐ Sobre línea de cota con directriz
- ☐ Sobre línea de cota sin directriz

Escala para funciones de cota:

- ☐ Anotativa
- ☐ Escalar cotas en presentación
- ☒ Usar escala general: 1

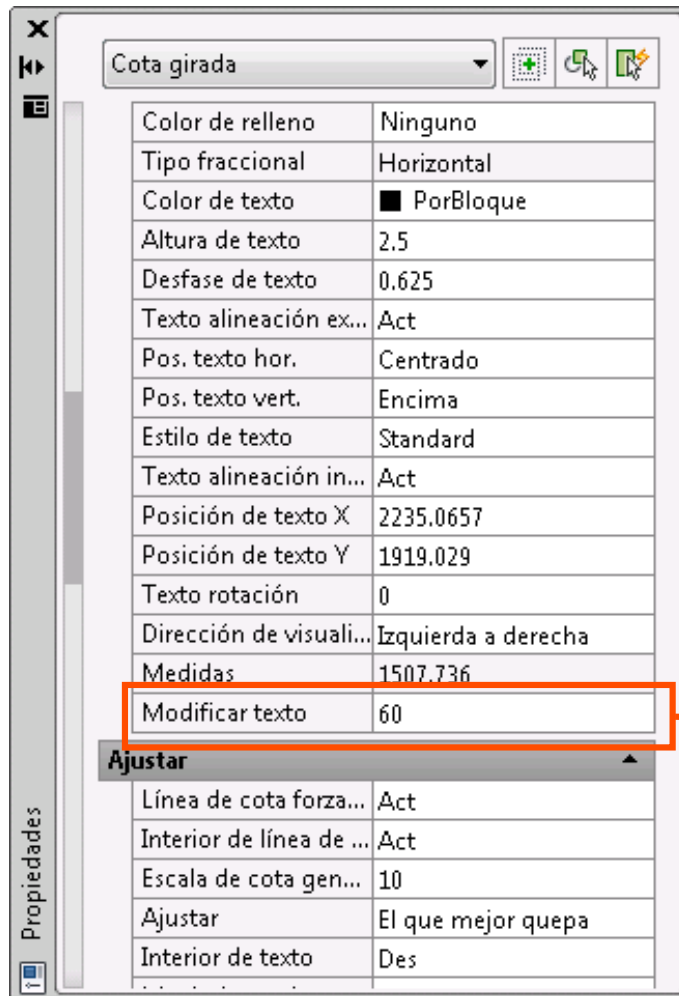
Ajuste preciso:

- ☐ Colocar texto manualmente
- ☒ Dibujar línea de cota entre líneas de referencia

Diagrama de ejemplo: Un polígono con dimensiones 14,11, 16,6, 28,07, 80°, y un círculo con radio R11,17.

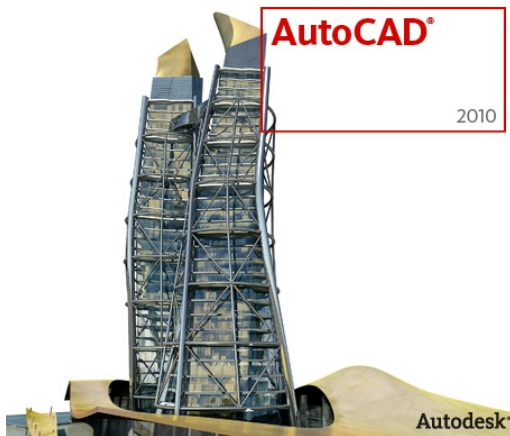
Aceptar Cancelar Ayuda

- Propiedades cota



Cota girada	
Color de relleno	Ninguno
Tipo fraccional	Horizontal
Color de texto	■ PorBloque
Altura de texto	2.5
Desfase de texto	0.625
Texto alineación ex...	Act
Pos. texto hor.	Centrado
Pos. texto vert.	Encima
Estilo de texto	Standard
Texto alineación in...	Act
Posición de texto X	2235.0657
Posición de texto Y	1919.029
Texto rotación	0
Dirección de visuali...	Izquierda a derecha
Medidas	1507.736
Modificar texto	60
Ajustar	
Línea de cota forza...	Act
Interior de línea de ...	Act
Escala de cota gen...	10
Ajustar	El que mejor quepa
Interior de texto	Des

Permite cambiar el texto de una cota



A dibujar...

