



Tema 3-U2

PRÁCTICA 9. ANÁLISIS DE DRENAJE A PARTIR DE UN MDT

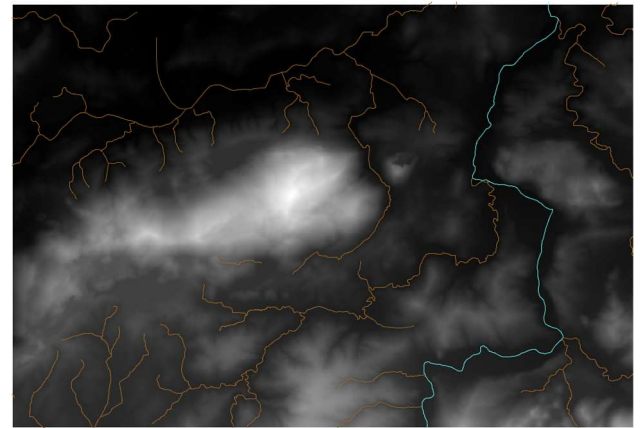
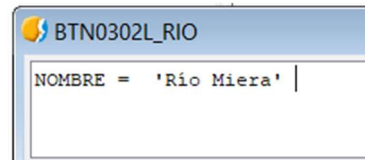


En los análisis de drenaje, al igual que en los estudios hidrológicos, es necesario partir de un MDT corregido, sin fosas → MDTSINFOSAS (Generado en Ejercicio 20 – Práctica 8)

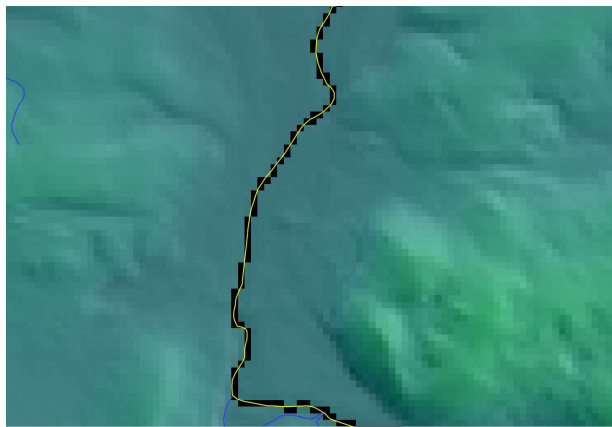
EJERCICIO 23 Calcula la cuenca de drenaje (Cuenca Vertiente) al Río Miera

23.1: Incorporación de las capas de base → BTN0302L_RIO y MDTSINFOSAS

23.2: Selección de Río Miera



23.3: Rasterización de líneas correspondientes al Río Miera



Se debe rasterizar el Río Miera ya que esta operación de Cuenca Vertiente a un elemento exige que ese elemento de referencia sea RASTER



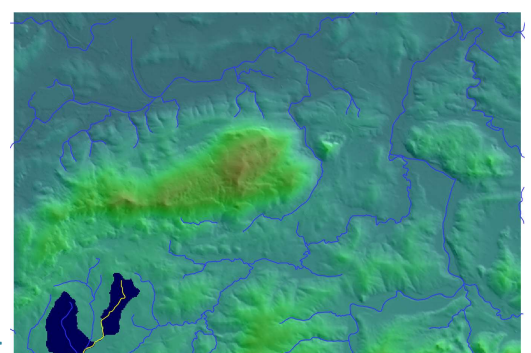
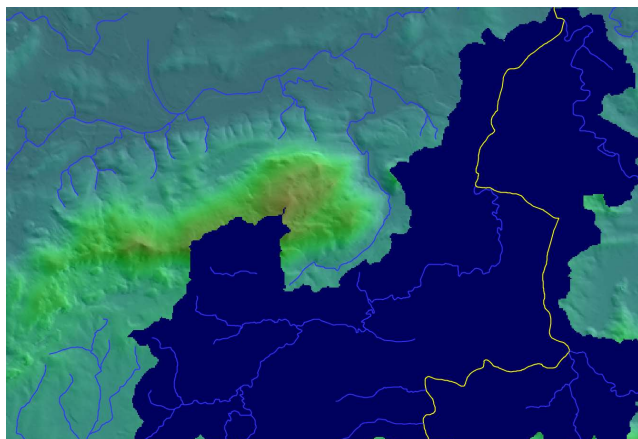
Ejemplo de zoom en tramo del R. Miera, rasterizado, visualizado sobre MDT

Nombre de salida: RIO_MIERA

23.4: Cálculo de la cuenca vertiente a una zona

Sextante → Análisis hidrológicos básicos → **Cuenca vertiente a una zona**
Nombre de salida: CUENCAMIERA

El resultado inicial aparece en color negro, pero modificando tabla de color se ve correctamente
Ejemplo con la gama: 2 Blues

**EJERCICIO 24** Calcula la cuenca de drenaje (Cuenca Vertiente) al Arroyo Saguales

Resultado visualizado sobre el MDT