

**Tema 4**
**PRÁCTICA 10. GESTIÓN DE DATOS VECTORIALES MEDIANTE SIG**

Capas: CLC18\_H35C3.shp | BTN0107S\_ZON\_PRO.shp | BTN0605L\_CARRETERA.shp

**EJERCICIO 25 Consultas espaciales directas****25.1: Obtener información sobre capa activa (respuesta a cuestión ¿Qué hay en...?) Uno y varios niveles**

Para varios niveles →  
Necesario marcar como  
capa activa varias capas  
(Control)

Identificar resultados

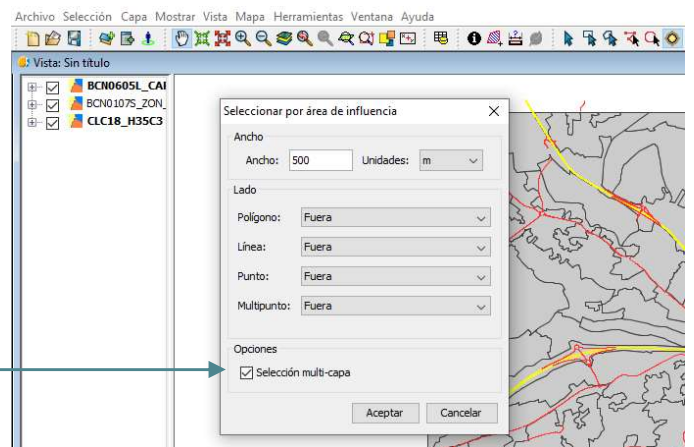
BCN0107S\_ZON\_PRO\_polygon

0,0,37008,ES-48

ID_SIMPLE	0
MODIFICADO	0
ID_HOJA	37008
ID_CODE	ES-48
ID_MET	0
F_ALTA	2020/06/11
ETIQUETA	la Red Ecológica Europea Natura 2000 LIC-RIO MIERA
TIPO_0107	02
F_BAIA	
ID_COD_ETI	
PROYECTO	
INIECCOP	
CRUEFLIZ	0
ID	192449137
ID_BSC	
ID_ESCA	
GEOMETRY	Polygon:30M

**25.2: Exploración de las herramientas de selección sencillas sobre CLC18\_H35C3****EJERCICIO 26 Consultas espaciales indirectas por área de influencia**

¿Cuáles son las unidades de CLC18 que tienen alguna zona a menos de 500 m de algún tramo de autovía?

**26.1: Seleccionar desde la tabla los tramos de autovías****26.2: Añadir activación de la capa objeto de consulta (CLC18) usando****26.3: Activar opción de agregar capas de área de influencia****EJERCICIO 27 Consultas espaciales indirectas de selección por capa**

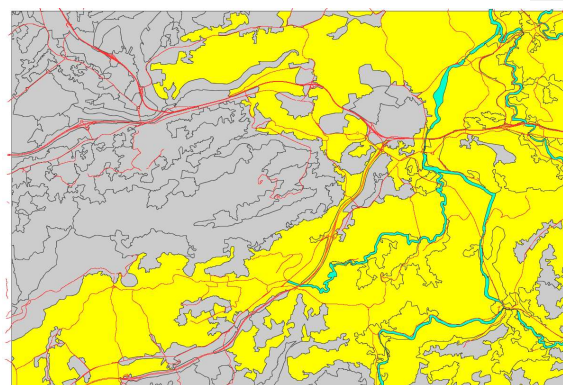
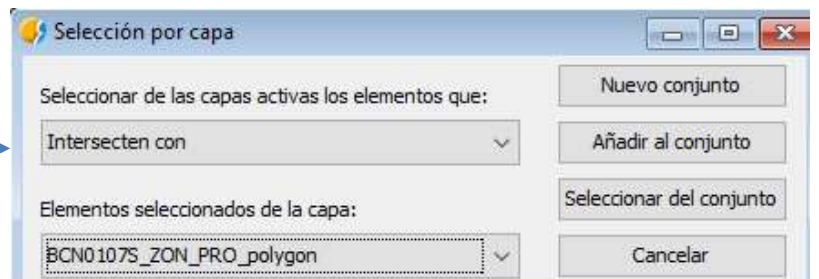
¿Cuáles son las unidades de CLC18 que intersecan con alguna zona protegida?

**27.1: Capa activa BTN0107S\_ZON\_PRO**

Selección → Seleccionar todo



2 capas activas: añadir con Ctrl CLC18

**27.2: Añadir a capas activas la capa CLC18****27.3: Selección → Seleccionar por capa**

## EJERCICIO 28 Consultas temáticas (Búsqueda por atributo) y espacial indirecta

¿Qué unidades de CLC18 están atravesadas por tramos de autovía?

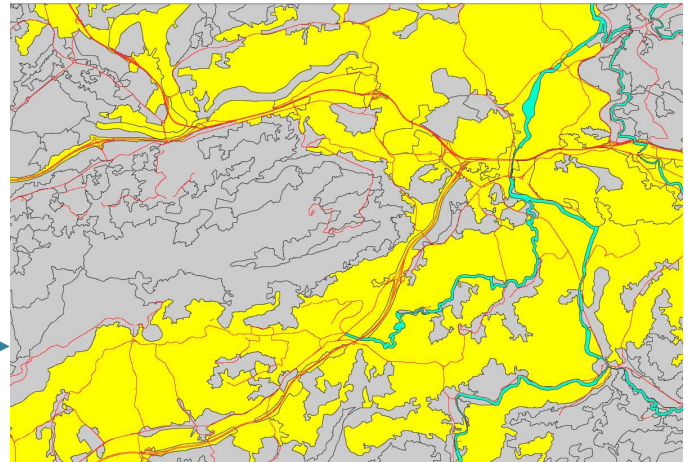
28.1: Seleccionar desde la tabla los tramos de autovías



28.2: Añadir activación de la capa objeto de consulta (CLC18) usando



28.3: Selección → Seleccionar por capa



## EJERCICIO 29 Consulta temática de especificación nominal

29.1: ¿Cuáles son las unidades que corresponden al tipo de la clasificación de nivel 3 “praderas”?



29.2: ¿Cuáles son las zonas de tejido urbano?

Filtro → Opción 1: OR / Opción 2: ILIKE '11%'

Siempre sobre la capa activa

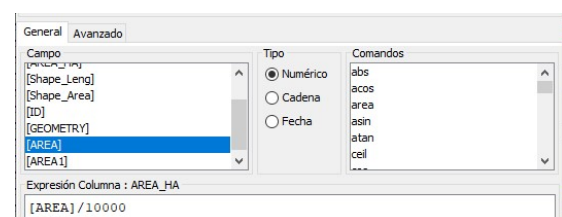
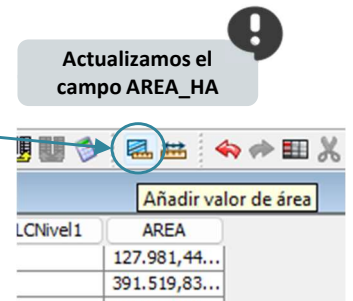
## EJERCICIO 30 Consulta temática de condición relacional

¿Cuáles son las unidades CLC18 con una superficie inferior a 50 hectáreas?

30.1: En la tabla se aplica la herramienta de **Añadir valor de área** de lo que resulta un nuevo cálculo de área (por defecto en m<sup>2</sup>)

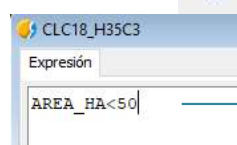
30.2: Comenzar edición y hacer un nuevo cálculo de área (por defecto en m<sup>2</sup>)

30.3: Se actualiza el campo AREA\_HA dividiendo el nuevo área /10000



30.4: Terminar edición guardando los cambios

30.5: Aplicamos filtro sobre el campo que contiene el valor de superficie en hectáreas



Resultado: los polígonos que cumplen la condición de filtrado quedan seleccionados en color amarillo

