

Educación y Promoción de la Salud

Tema 1 y 2. Conceptos generales



Carlos Hernández Jiménez

Departamento de Enfermería

Este tema se publica bajo Licencia:

[Creative Commons BY-NC-SA 3.0](https://creativecommons.org/licenses/by-nc-sa/3.0/)

Objetivos

- **Conceptos generales:** Promoción, Prevención y Educación para la Salud (EpS).
- Su importancia.
- Proceso de Educación para la Salud.
- Determinantes de la Conducta.
- Aplicación EpS a cuestiones específicas.

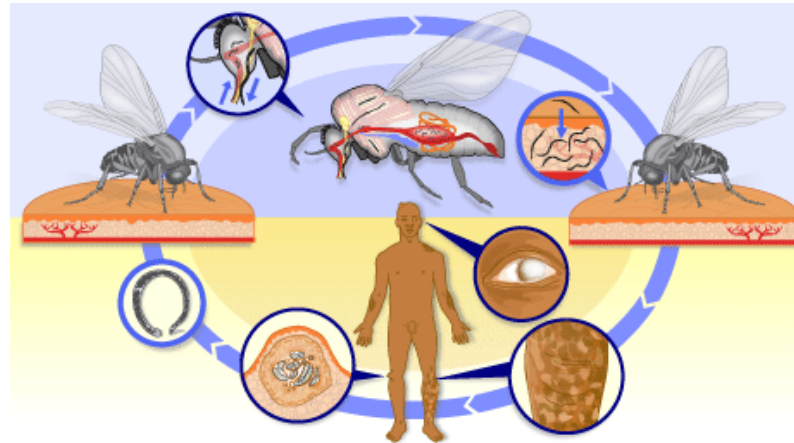


Paradigmas

- Modelo tradicional de la enfermedad o Ecológico de la enfermedad.
- Modelo de promoción de la salud.

Modelo tradicional de la enfermedad o Ecológico de la enfermedad

- **Agente** (físico, químico o biológico).
- **Huesped** (grado de vulnerabilidad).
- **Entorno**.



Modelo de Promoción de la Salud

Laframboise (1973). Modelo Lalonde:

- Los estilos de vida.
- El medio ambiente.
- El sistema de cuidados de salud.
- La propia biología (herencia genética).

Cambios en el Modelo Sanitario

Binomio Salud-Enfermedad

UNICAUSAL



MULTICAUSALIDAD

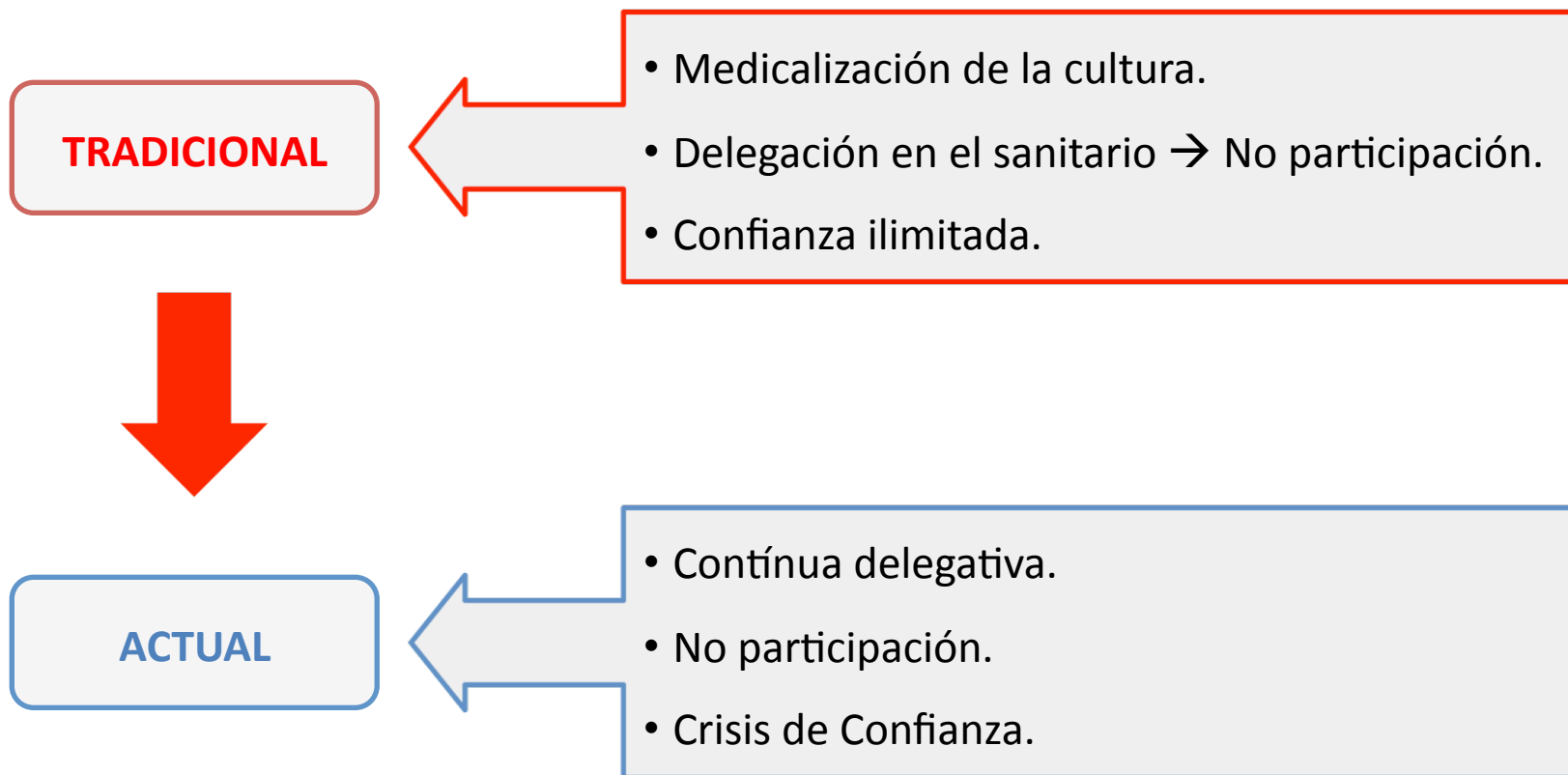
(Natural, específico, rápido)

(Otros, inespecíficos, lentos)

Ejemplo: (M. Terris. Cólera).

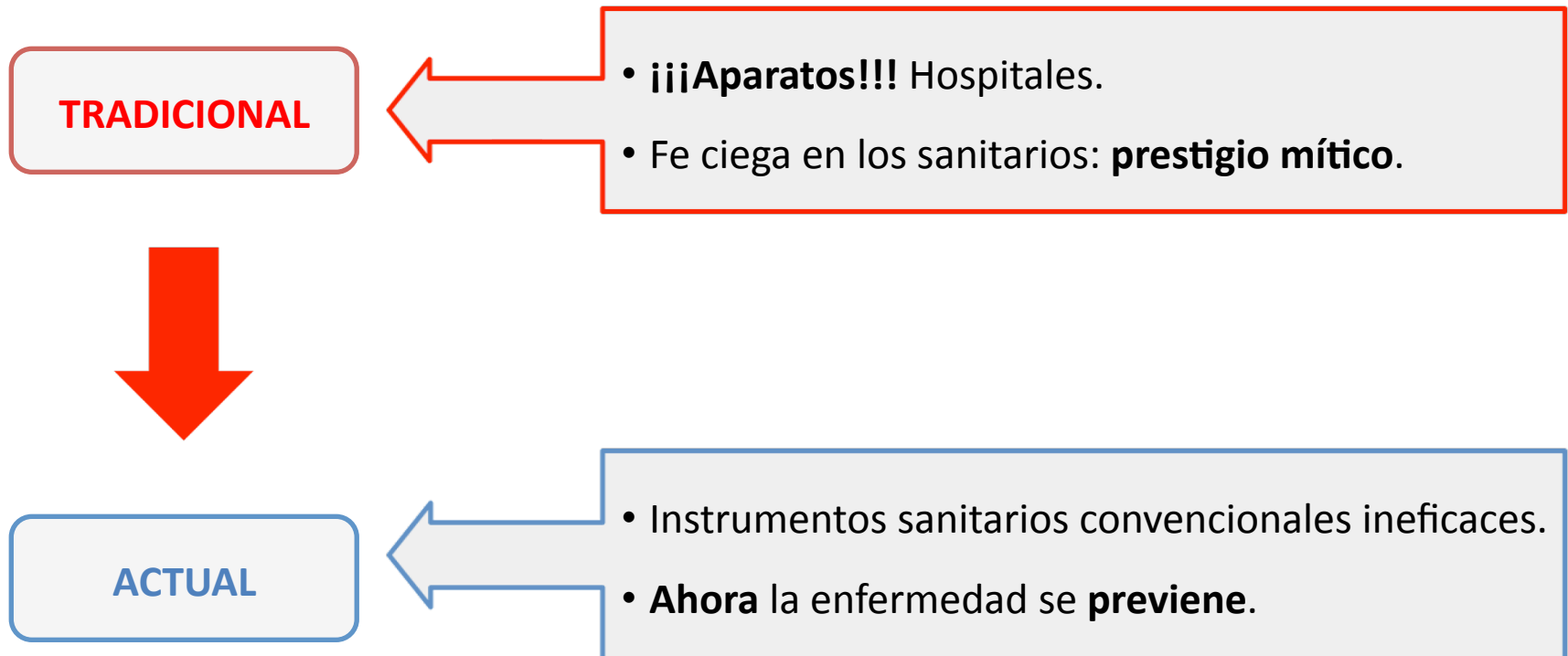
Cambios en el Modelo Sanitario

Binomio General-Legos



Cambios en el Modelo Sanitario

Binomio Sistema Sanitario-Personal



Determinantes de la Salud

Modelo Biomédico

- Anatómico.
- Fisiológico.
- Respuesta a la infección).



Modelo Biopsicosocial

- Tratamiento también del componente social y psicológico.

Cambios en el Modelo Sanitario

Binomio Salud-Enfermedad

Cuando la realidad cambia



Debemos cambiar nuestras estrategias.

**Los profesionales debemos cambiar
nuestra forma de trabajar y objetivos.**

Determinantes de la Salud

La contribución de los servicios sanitarios al nivel de salud de la población.

	Mortalidad según el modelo epidemiológico (%)	Gastos federales en sanidad (%)
Sistemas de cuidados de salud	11	90,6
Estilos de vida	43	1,2
Medio Ambiente	19	1,5
Biología humana	27	6,9

Reflexión

- ¿Dónde se crea la salud?
- ¿Qué inversiones y estrategias producen las mayores ganancias en salud?
- ¿Qué inversiones y estrategias ayudan a reducir las desigualdades sociales?

No se pueden contestar desde el sector sanitario aisladamente.

Promoción de la Salud

«Es el proceso que permite a las personas incrementar el control sobre su salud para mejorarla».

Carta de Ottawa para la Promoción de la Salud. OMS, Ginebra (1986).



Cinco principios clave (según la OMS)

- Implica a la población en su conjunto.
- Se centra en la acción sobre las causas o determinantes de la salud.
- **Combina métodos o planteamientos diversos** (comunicación, educación, legislación, medidas fiscales, cambio organizativo y desarrollo comunitario).
- **Participación efectiva de la población** → Favoreciendo la autoayuda.
- **No es un servicio médico** → Profesionales sanitarios (apoyar y facilitar).
- **Salud como recurso:** satisfacer necesidades y adaptarse al entorno.

Prerrequisitos (según la OMS)

- Paz y ausencia de guerra.
- Igualdad de oportunidades para todos y justicia social.
- Satisfacción de las necesidades básicas (alimentación, vivienda, seguridad, etc.).
- Compromiso político y apoyo público.

Conceptos relacionados con EpS

Promoción de la salud

- Fomentar salud (estilos de vida y ambiente).

Prevención

- Reducir enfermedades específicas mediante medios concretos.

Protección de la salud

- Control sanitario del medio.

Protección de la Salud



Prevención

FASE DE SUSCEPTIBILIDAD	FASE PRESINTOMÁTICA	FASE CLÍNICA	FASE DE INVALIDEZ Y MUERTE
<p>PREVENCIÓN PRIMARIA</p> <p>Promoción de la salud Protección específica</p>		<p>PREVENCIÓN SECUNDARIA</p> <p>Diagnostico precoz: Exámenes en masa Exámenes selectivos Tratamiento</p>	<p>PREVENCIÓN TERCIAARIA</p> <p>Limitación de la incapacidad Rehabilitación Reinserción social</p>

¿La prevención secundaria y terciaria es prevención de la enfermedad, teniendo en cuenta que la enfermedad ya existe cuándo se utilizan ambas?

Dos caras de la misma moneda...

**PROMOCIÓN DE LA
SALUD**

**PREVENCIÓN DE LA
ENFERMEDAD**

**ZONA
NEUTRA**

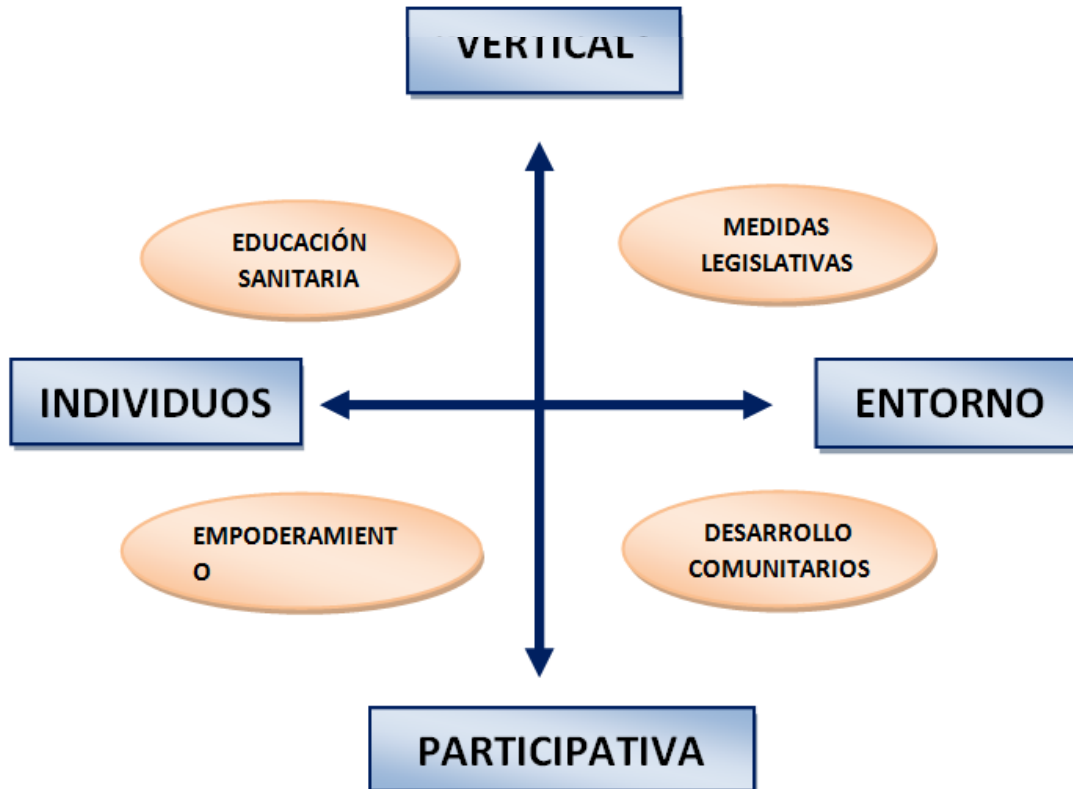
**SALUD
ÓPTIMA**

MUERTE

Promoción de la Salud

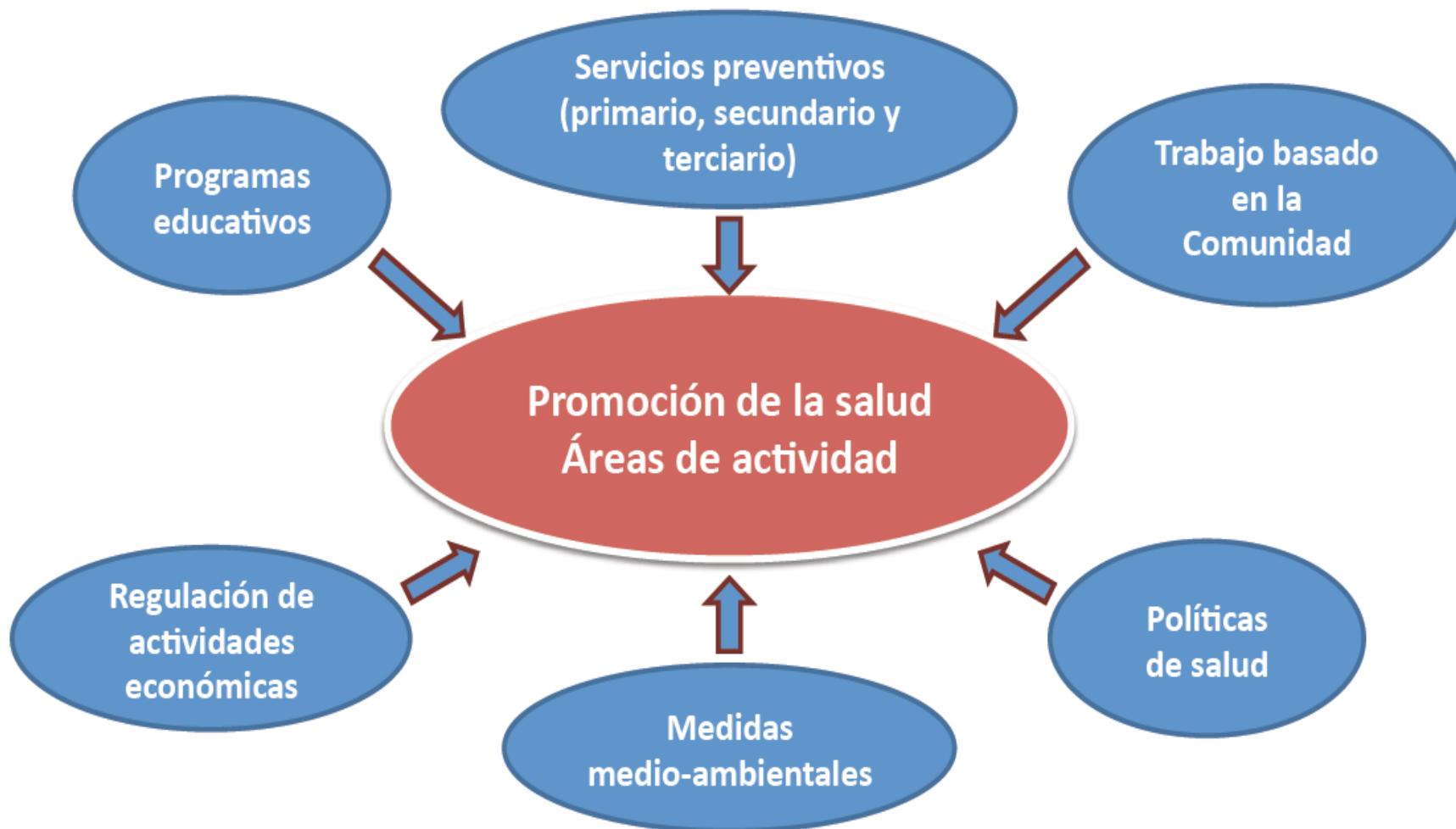
Métodos

¿Quién lidera la intervención?



¿A quién se dirige?

Promoción de la Salud



Promoción de la Salud

Servicios preventivos

- Inmunizaciones preventivas.
- Quimioprofilaxis y quimioprevención.
- Educación para la Salud.
- Cribados (Mass Screening y Case Finding).