

# Evaluación de Competencias

---

La competencia es la combinación de habilidades, actitudes y **conocimientos** necesarios para desarrollar una tarea de manera eficaz

# Competencias

---

Las competencias se demuestran en la **acción** y, por tanto, sólo son evaluables en tanto que hay actividades que impliquen que se lleven acabo

# Competencias

---

Las competencias son aprendidas y se desarrollan a partir de **actividades** que permiten integrar habilidades, actitudes y conocimientos aprendidos anteriormente quizás de manera separada

# Cáncer de mama en el varón

---

- 53 años.
- Ginecomastia bilateral del adulto.
  - Aumento de la mama izquierda y retracción del pezón.
- Mamografía (control)
  - Discreto aumento de densidad (7mm) en la mama izquierda.
  - Biopsia con trucut.
- Diagnóstico histológico.
  - Carcinoma ductal infiltrante.
  - Receptores estrogénicos y de progesterona +++

# Mamografías



4676872-1  
Sep 17 2009  
10:58:07

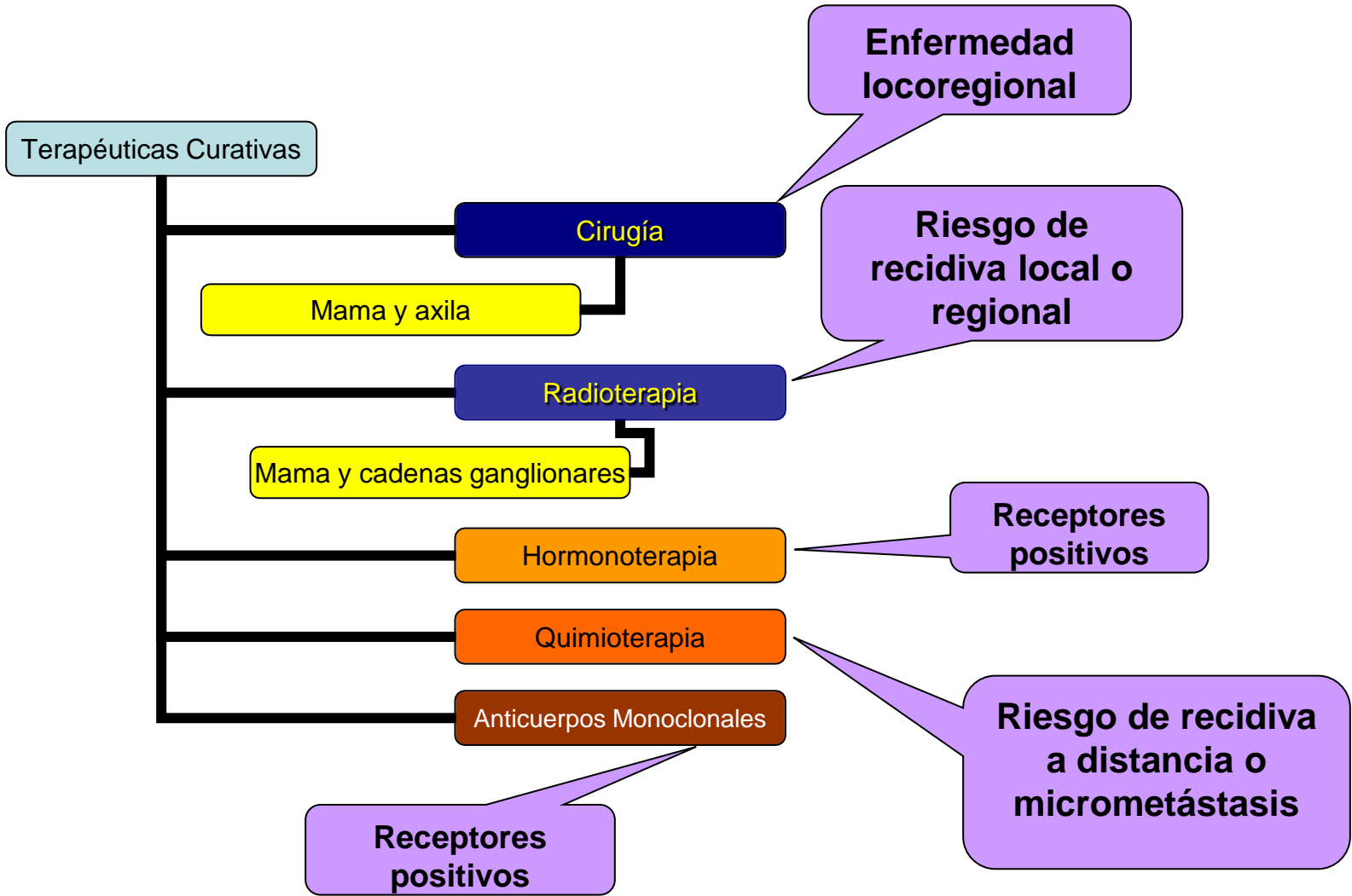
# Cáncer de mama en el varón

## Conocimientos

---

- Poco frecuente (1-2% de los cánceres de mama).
- Tratamiento similar al cáncer de mama en la mujer.
- Unidades de Mama (multidisciplinar).
- Comité de Mama (Sesión clínica).

# Tratamiento del cáncer de mama



# Tarea específica

---

- Presentar el paciente ante el Comité de mama para decidir un esquema terapéutico.
- Informar al paciente del esquema de tratamiento.



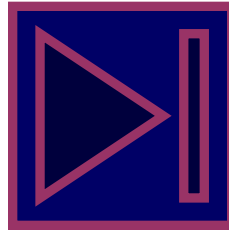
# Unidades de Mama



- Unidad de Mama.
  - Comité o sesión clínica.

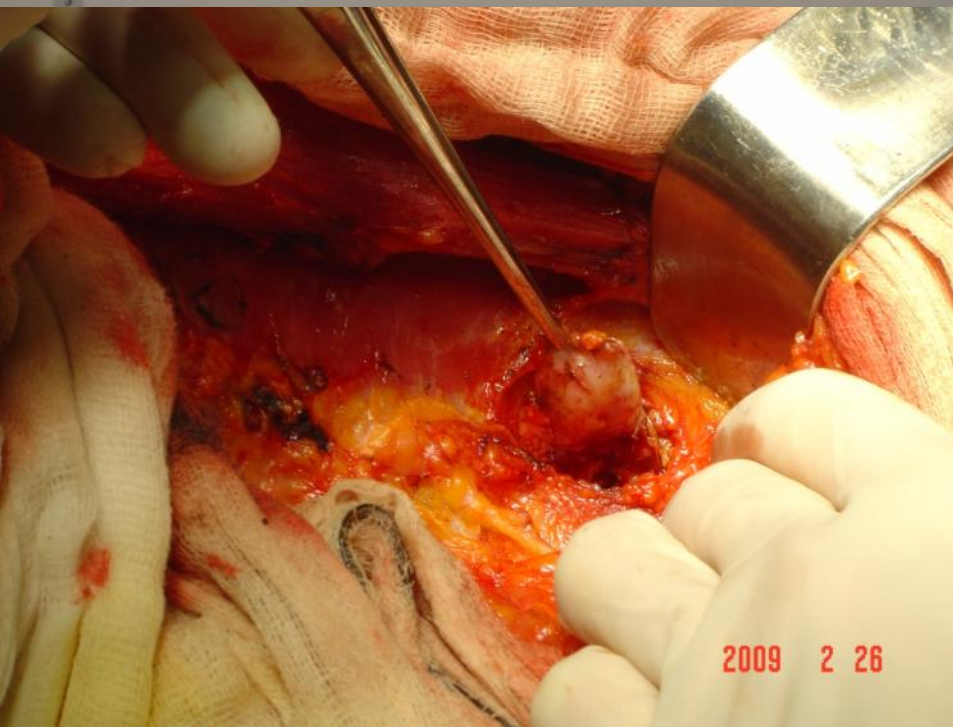
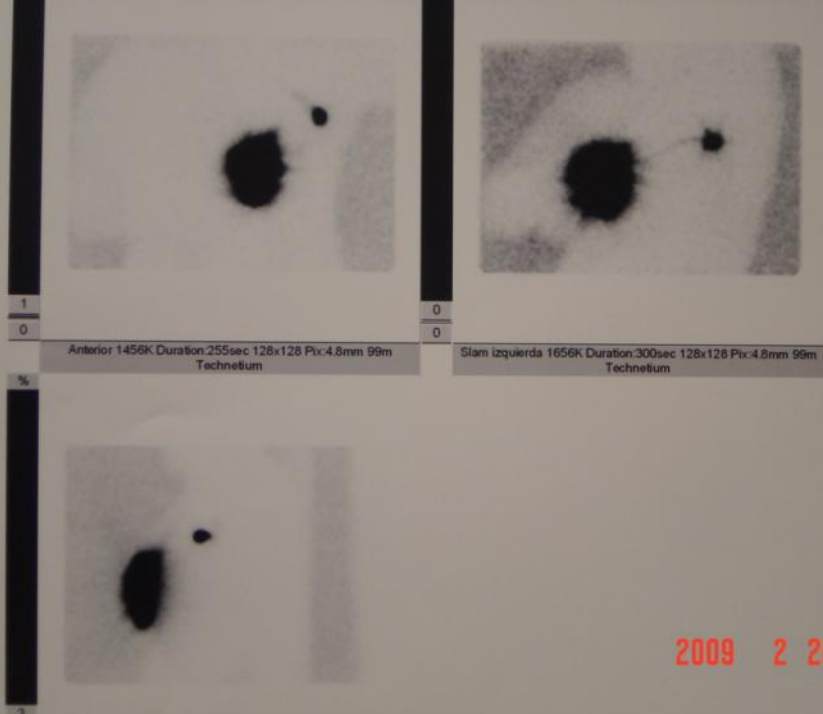
# Cirugía

Mastectomía y biopsia selectiva del ganglio centinela



# Biopsia del ganglio centinela

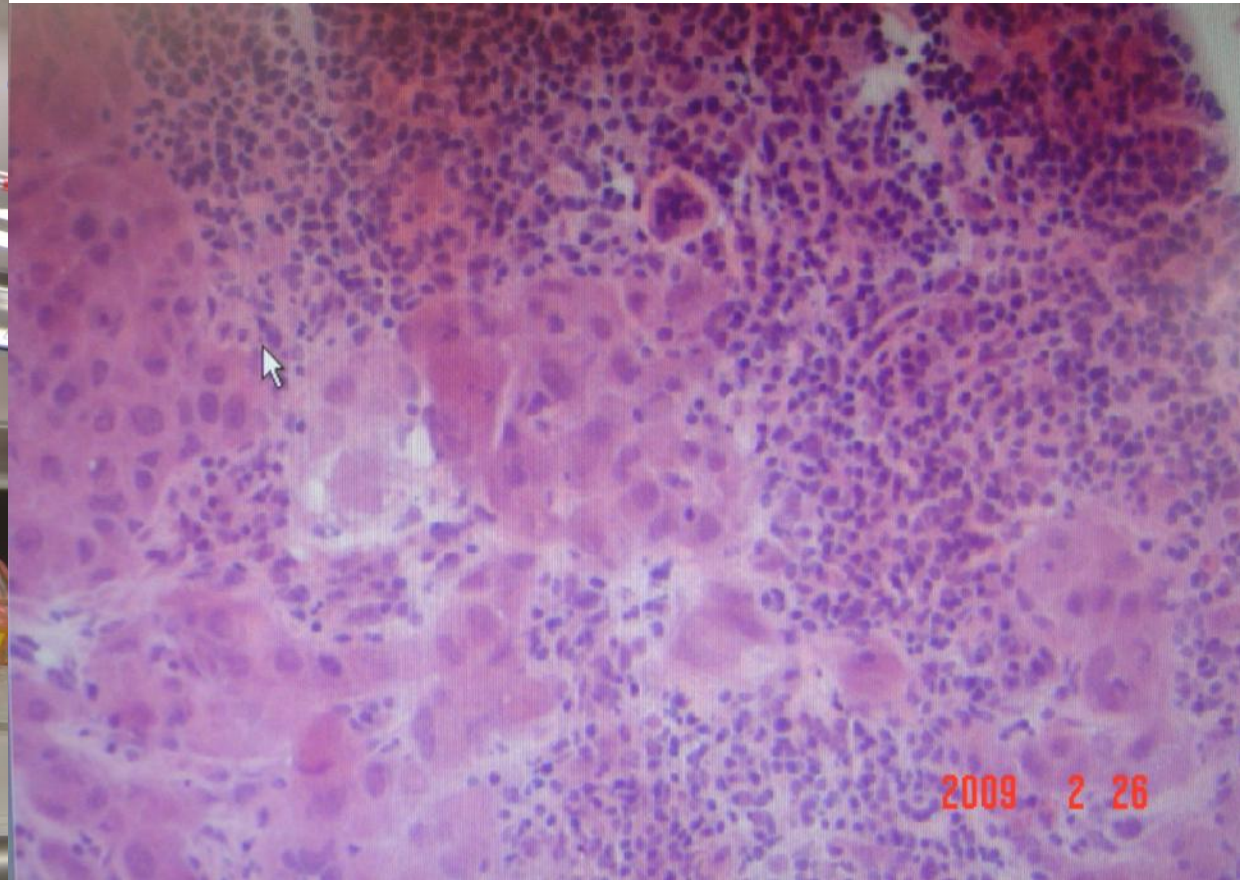




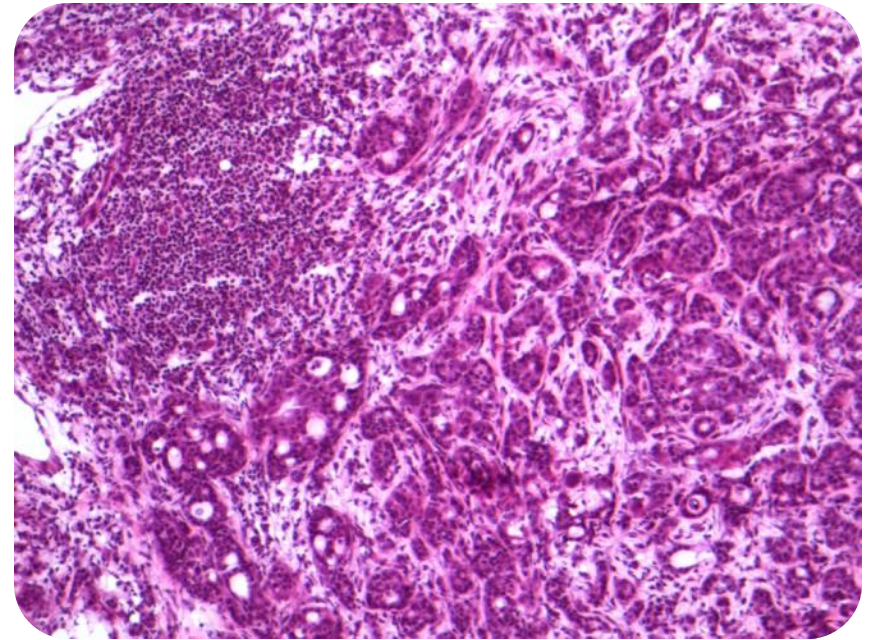
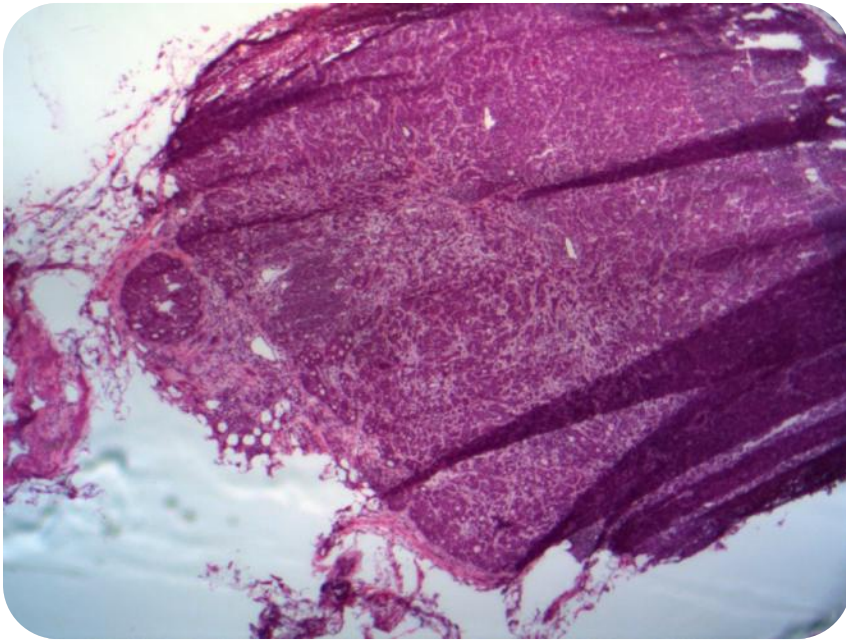
- Ganglio centinela
  - Gamagrafía
  - Identificación
  - Comprobación

# Laboratorio de Anatomía Patológica

- Cortes por congelación.
- Tinción hematoxilina-eosina.



# Metástasis en ganglio linfático centinela



# Mastectomía radical modificada



2009 11 17

2009 11 17

# Estudio Anatomopatológico

---

- Mama izquierda.
- Carcinoma ductal infiltrante.
- Grado nuclear intermedio.
- 20x10 mm de diámetro máximos.
- 24 ganglios linfáticos axilares aislados.
  - 14 ganglios linfáticos metastatizados.



# Cáncer de mama en varón de 94 años



2009 11 19

2009 11 19

# Cáncer de mama en el varón

