

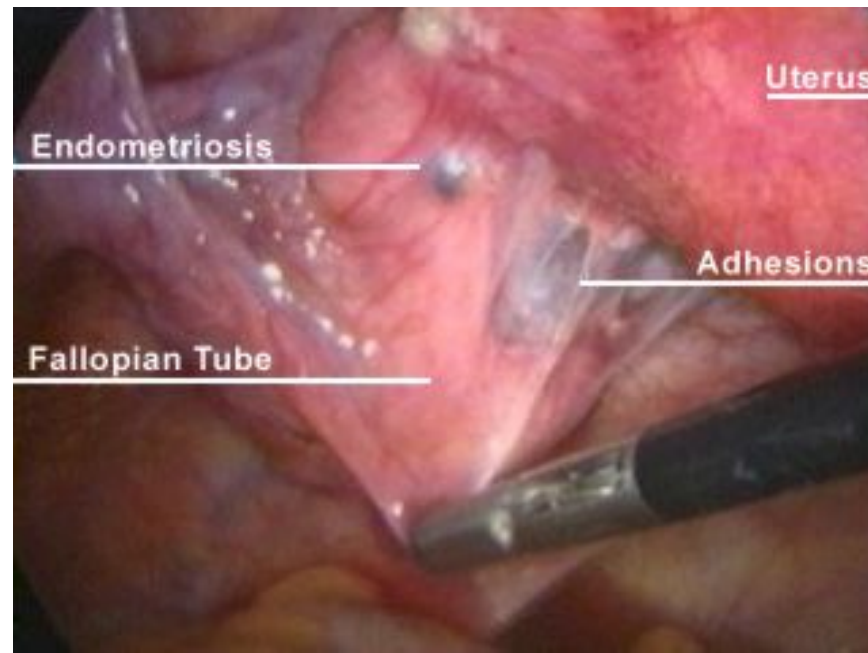
# Enfermería en la Salud de la Mujer

## Tema 10. Patología inflamatoria e infecciosa



## Endometriosis

La **endometriosis** consiste en la aparición y crecimiento de tejido endometrial fuera del útero, sobre todo en la cavidad pélvica como en los ovarios, detrás del útero, en los ligamentos uterinos, en la vejiga urinaria o en el intestino.



# Endometriosis

## Etiología

- El transporte de las células endometriales desde la cavidad uterina y la posterior implantación fuera del útero.
- El flujo menstrual retrógrado en el cual parte del tejido endometrial que se desprende durante la menstruación se desvía hacia la pelvis u otros órganos cercanos.
- Por factores mecánicos producidos por malformaciones en el sistema reproductor femenino.
- Puede existir un factor hereditario.

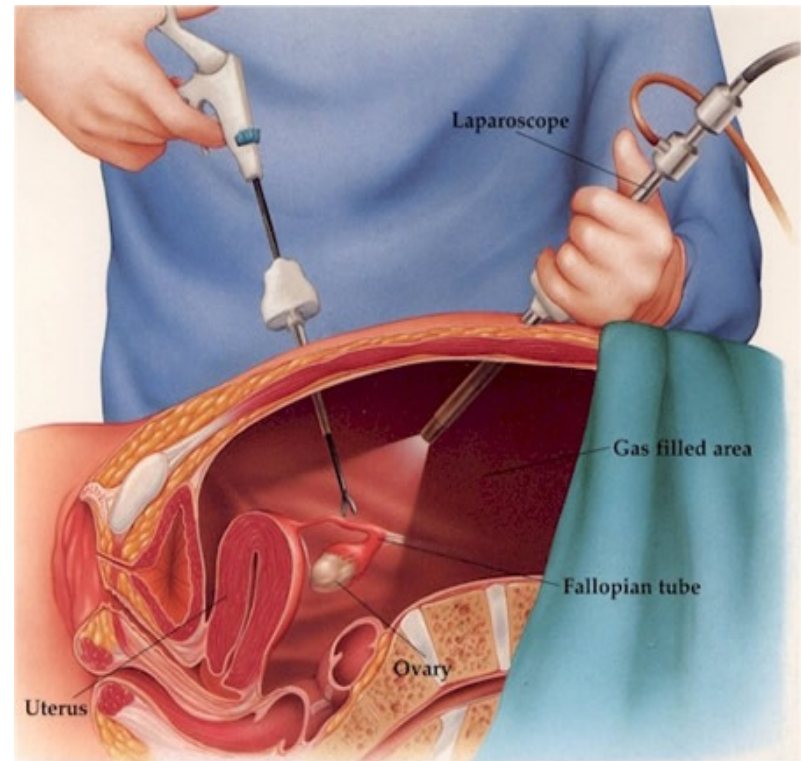
## Endometriosis

### Signos y síntomas

- Dispareunia.
- Dismenorrea.
- Dolor pélvico.
- Presencia de una masa pélvica.
- Alteraciones de la menstruación.
- Esterilidad.

### Estudios diagnósticos

- Ecografía.
- Laparoscopia.
- Marcador CA 125 elevado.



# Endometriosis

## Terapias

### • Farmacológico:

- Anticonceptivos orales.
- Antagonista de la GnRH.
- Danazol.

### • Quirúrgicos:

- La resección de implantes endometrióticos por laparoscopia.
- Histerectomía en casos graves y que la mujer no quiera ser madre.

## Complicaciones potenciales de la endometriosis

- Infertilidad y esterilidad.
- Quistes.
- **Objetivos enfermeros:**
  - **El profesional de la enfermería:**
    - Detectará la signos y síntomas tempranos de las complicaciones potenciales.
    - Colaborará en la estabilización del paciente.
- **Intervenciones:**
  - **Valoración focalizada:**
    - Valorar el estado general de la madre.
    - Valorar el estado anímico.
    - Valorar los signos y síntomas de la endometriosis.

- **Diagnóstico de enfermería:**

- Desesperanza (00124).

- **NOC:**

- **Esperanza (1201).**

- Indicadores:

- \* 120101. Expresión de una orientación futura positiva.
- \* 120102. Expresión de ganas de vivir.
- \* 120105. Expresión de significado de la vida.

- **NIC:**

- **Dar esperanza (5310).**

- Actividades:

- \* Ayudar al paciente/familia a identificar las áreas de esperanza en la vida.
- \* Mostrar esperanza reconociendo la valía intrínseca del paciente y viendo la enfermedad del paciente sólo como una faceta de la persona.
- \* Evitar disfrazar la verdad.
- \* Facilitar el alivio y disfrute de éxitos y experiencias pasadas del paciente/familia.

# Bartholinitis





### Bartholinitis

#### Etiología

- Puede estar causada por numerosos gérmenes, como estafilococos, gonococos, etc.

#### Signos y síntomas

- Dolor intenso en la zona.
- Fiebre.
- Al tacto se palpa una induración en la zona vulvar.

#### Estudios diagnósticos

- Cultivo del exudado.

#### Terapias

- Dependen del agente causante.
- Puede precisar el drenaje del absceso.

# Enfermedad inflamatoria pélvica



## Enfermedad inflamatoria pélvica

### Etiología

- Principalmente por bacterias.

### Signos y síntomas

- Dolor permanente en el bajo vientre, piernas y espalda.
- Fiebre.
- Hemorragias prolongadas.
- Secreción vaginal con mal olor.



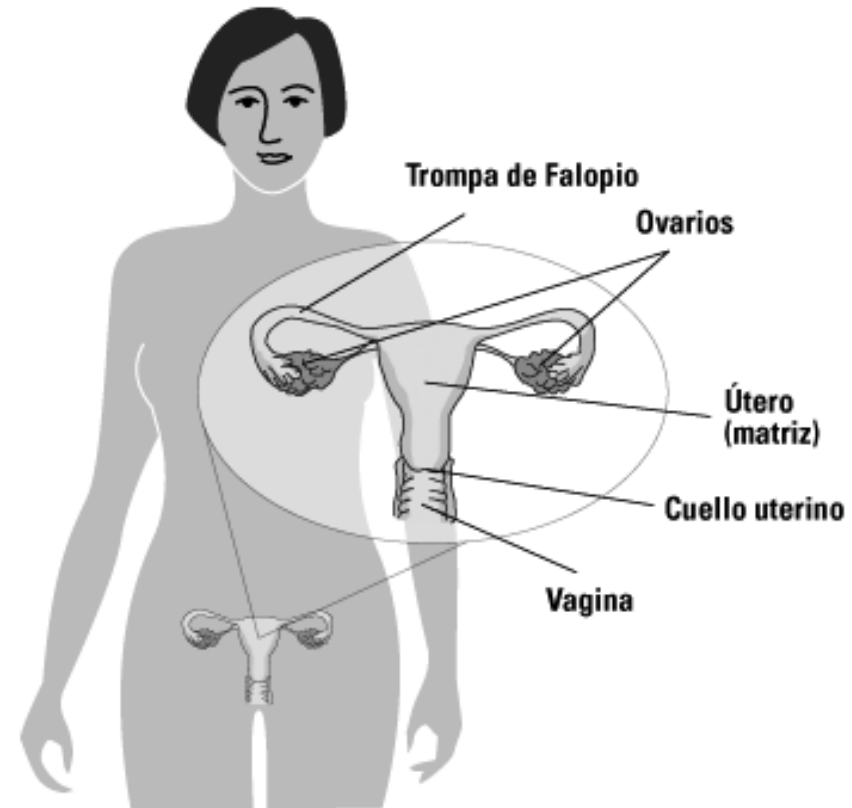
## Enfermedad inflamatoria pélvica

### Estudios diagnósticos

- Examen pélvico.
- Si hay exudado vaginal, cultivo.
- Laparoscopia

### Terapias

- Antibioterapia.
- Cirugía.



# Vulvovaginitis



# Vulvovaginitis

## Etiología

- Infección por Hongos.
- Infección por Bacterias.

## Signos y síntomas

- **Hongos:**
  - Prurito.
  - Leucorrea blanquecina, densa y adherente.
  - Infección, eritema o edema.
  - Disuria, dispareunia.
- **Bacterias:**
  - Leucorrea maloliente y de color grisáceo.
  - El pH de la secreción vaginal se eleva.
  - Se asocia a infección urinaria.

## Vulvovaginitis

### Estudios diagnósticos

- Examen pélvico.
- Examen en fresco.
- Cultivo.

### Terapias

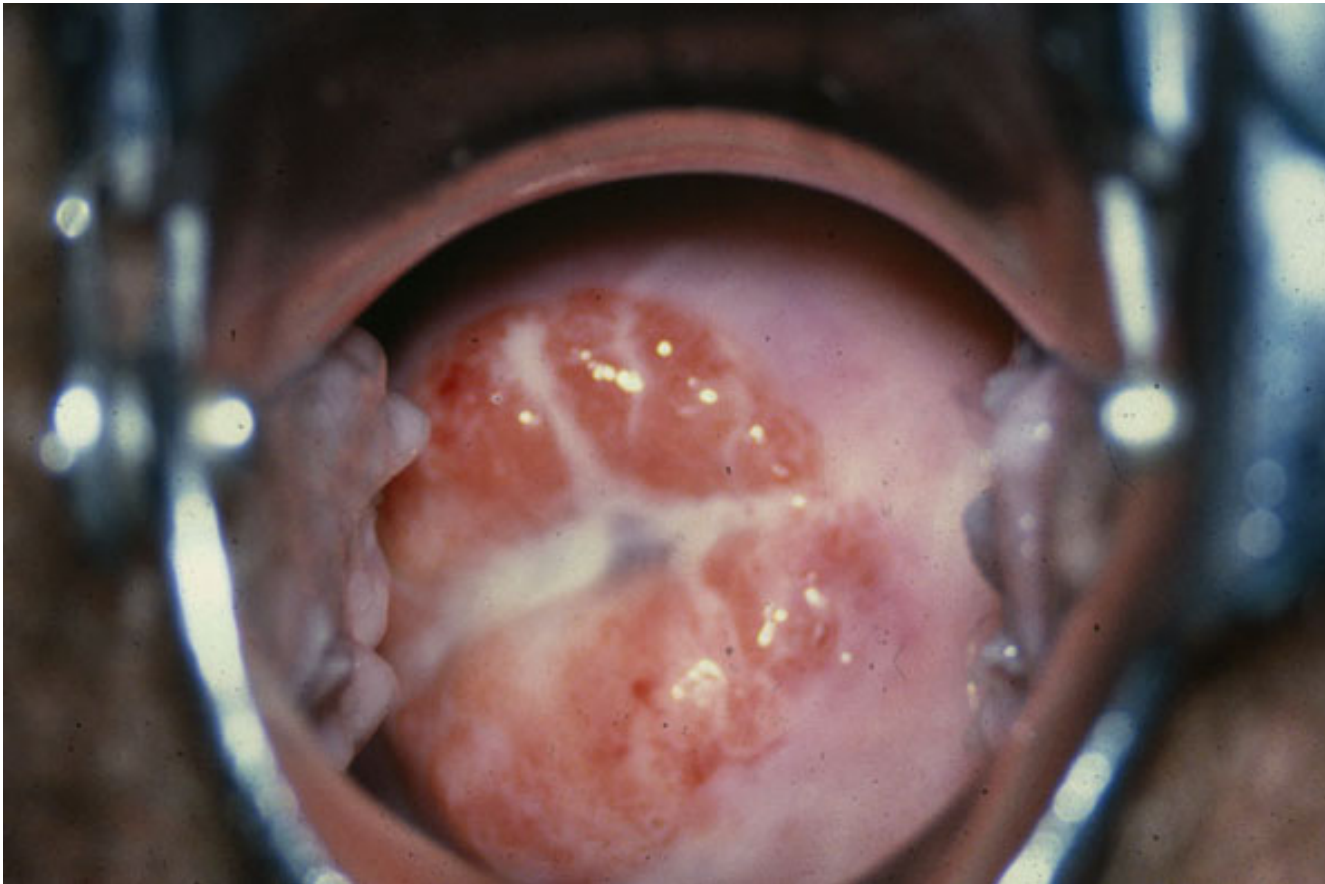
- **Farmacológicas:**

- Antibioterapia oral o tópica.
- Cremas antimicóticas.
- Cremas antibacterianas.

- **No farmacológicas:**

- Evitar duchas vaginales, uso de desodorantes vaginales y lavarse en exceso.
- No utilizar productos vaginales perfumados (jabones, lociones, desodorantes, etc.), estimular el uso de ropa de algodón, no muy ajustada.
- Cuidar en la comida el exceso de lácteos, azúcares, alcohol, nicotina.
- Aplicar yogourt por vía vaginal.

# Cervicitis





### Cervicitis

#### Etiología

- **Los gérmenes más frecuentes son:**
  - Chlamydia Trachomatis.
  - Gonococo (*Neisseria Gonorrhoeae*).
  - Herpes Simple.
  - Papilomavirus.
- **Otros microorganismos:**
  - Mycobacterium tuberculosis.

#### Signos y síntomas generales

- Secreción vaginal.
- Sangrado vaginal anormal.
- Presión o pesadez pélvica.
- Relaciones sexuales dolorosas.
- Dolor vaginal.

# Cervicitis

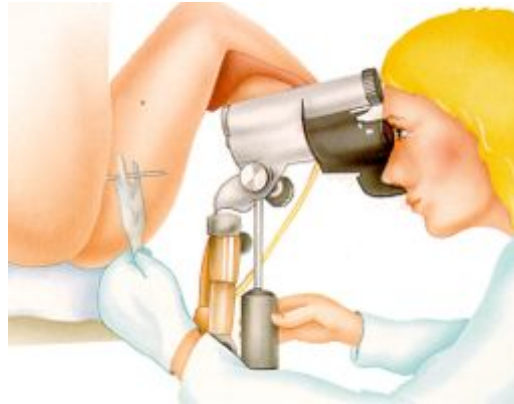
## Signos y síntomas específicos

- **Chlamydia Trachomatis.** Suele ser asintomática.
- **Gonorrea.** Inflamación.
- **Herpes genital.** Úlceras, síntomas parecidos a la gripe.
- **Papilomavirus.** Cambios en las células.
- **Tuberculosis genital.** Piuria estéril.

### Cervicitis

#### Estudios diagnósticos

## Colposcopia



## Conización



# Cervicitis

## Terapias

- Antibioterapia oral o tópica.
- Criocirugía.
- Electrocauterización.
- Terapia con láser.

## Complicaciones potenciales de la cervicitis

- Esterilidad o infertilidad.
- Aumento de las infecciones postoperatorias.
- Infecciones urinarias recurrentes.
- **Objetivos de enfermería:**
  - **El profesional de enfermería:**
    - Detectará los signos y síntomas tempranos de las complicaciones potenciales.
    - Colaborará en la estabilización de la mujer.
  - **Intervenciones:**
    - **Valoración focalizada:**
      - Valorar el estado general de la mujer.
      - Valorar la historia obstétrica.
      - Valorar las características del flujo (color, olor...).
      - Valorar los síntomas de infección urinaria.
      - Valorar las relaciones sexuales.

- **Diagnóstico de enfermería:**

- Afrontamiento ineficaz (00069).

- **NOC:**

- **Modificación psicosocial (1305).**

- Indicadores:

- \* 130501. Establecimiento de objetivos realistas.
- \* 130502. Mantenimiento de la autoestima.
- \* 130506. Expresión de optimismo sobre el presente.
- \* 130507. Expresión de optimismo sobre el futuro.

- **NIC:**

- **Aumentar el afrontamiento (5230).**

- Actividades:

- \* Ayudar al paciente a identificar la información que más le interesa obtener.
- \* Confrontar los sentimientos ambivalentes del paciente (enfado o depresión).
- \* Alentar la manifestación de sentimientos, percepciones y miedos.
- \* Ayudar al paciente a resolver los problemas de una manera constructiva.
- \* Ayudar al paciente a desarrollar una valoración objetiva del acontecimiento.