

## **OBJETIVOS**

Identificar los distintos tipos de curvas: normal, maestra, normal de depresión y maestra de depresión. Situaciones especiales.

Aprender a visualizar el terreno a partir de la observación e interpretación de las curvas. Identificación de divisorias, vaguadas, cerros o montes, hoyos o depresiones.

## **MATERIAL DE REFERENCIA.**

Se entregan tres bases cartográficas, a escalas 1/2000 y 1/5000, correspondientes a la zona de Cabo Mayor en Santander y Potes, respectivamente. Indicar que estos ficheros constituyen parte del material de trabajo de las prácticas de laboratorio.

## **TRABAJO EN CLASE**

### **Cartografía de la zona de Cabo Mayor**

Se identificarán los siguientes tipos de curvas: normal, maestra, normal de depresión y maestra de depresión.

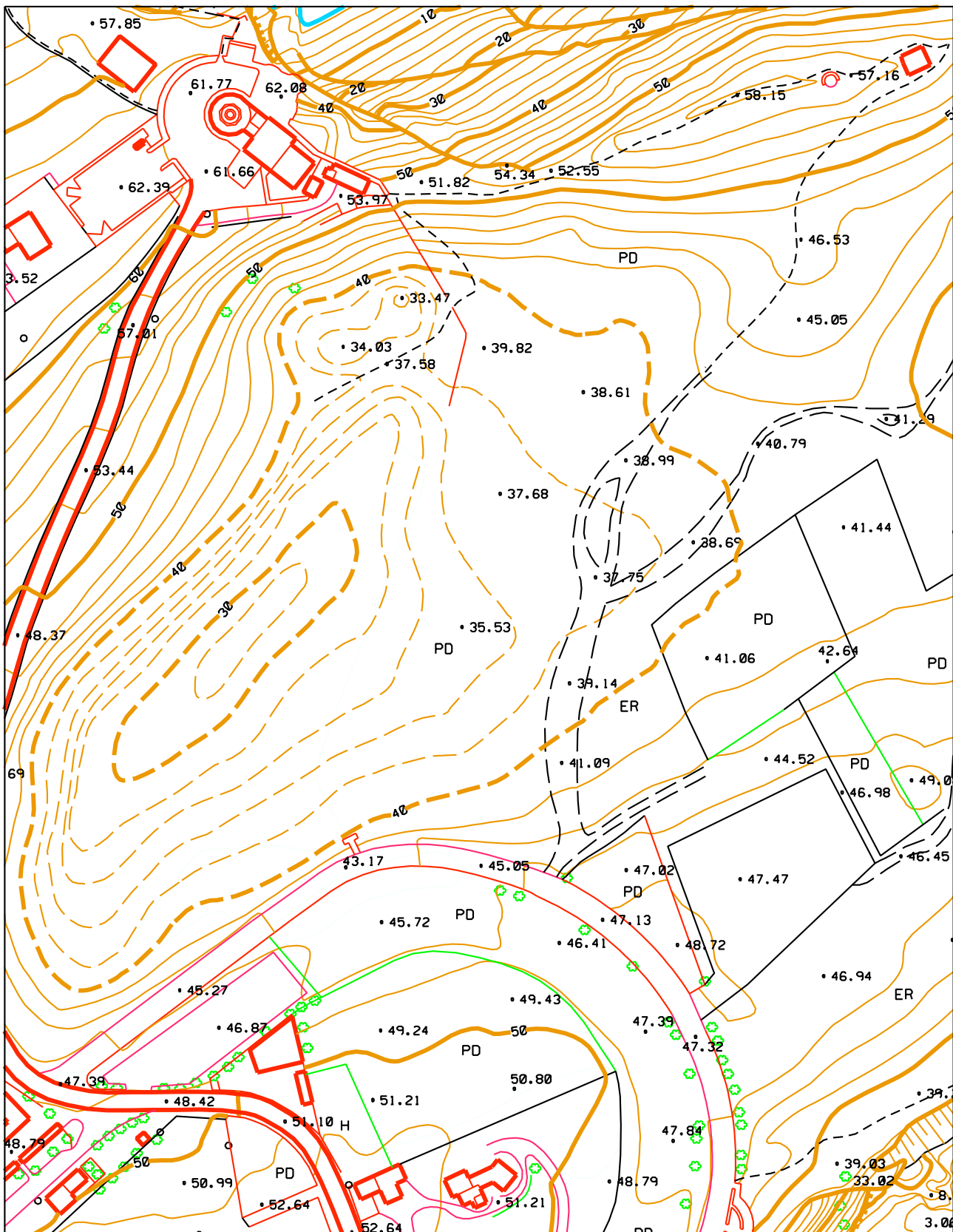
Observar e identificar la situación que se produce al Noreste del faro, en la zona de acantilados.

Observa las curvas que aparecen cortadas en distintas zonas del mapa. ¿A qué puede ser debido?.

Observa el cambio en la dirección de las curvas al atravesar las vías de comunicación. ¿Consideras que es correcto?.

### **Cartografía de la zona de Potes.**

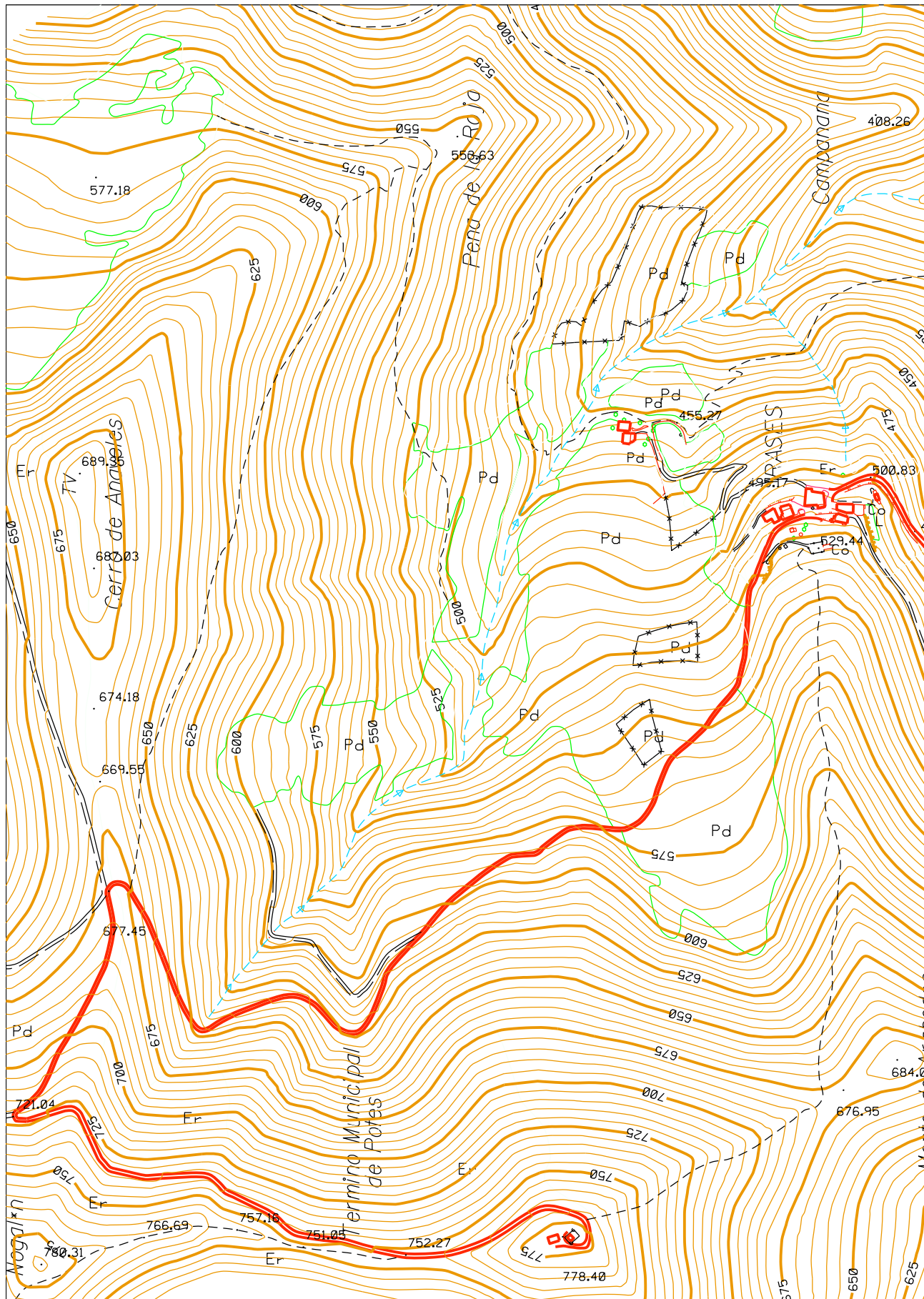
Observa la morfología de las curvas de nivel e intenta delinear las vaguadas y las divisorias que aparecen en esa zona. Identifica también los cerros. Para contrastar tus resultados se entrega también la cartografía "completa", con todos los niveles de información encendidos.







[Exclusivamente para uso académico]



[Exclusivamente para uso académico]