

Otorrinolaringología

Tema 15. Patología de la cavidad oral



Carmelo Morales Angulo

Departamento de Ciencias Médicas y Quirúrgicas

Este tema se publica bajo Licencia:

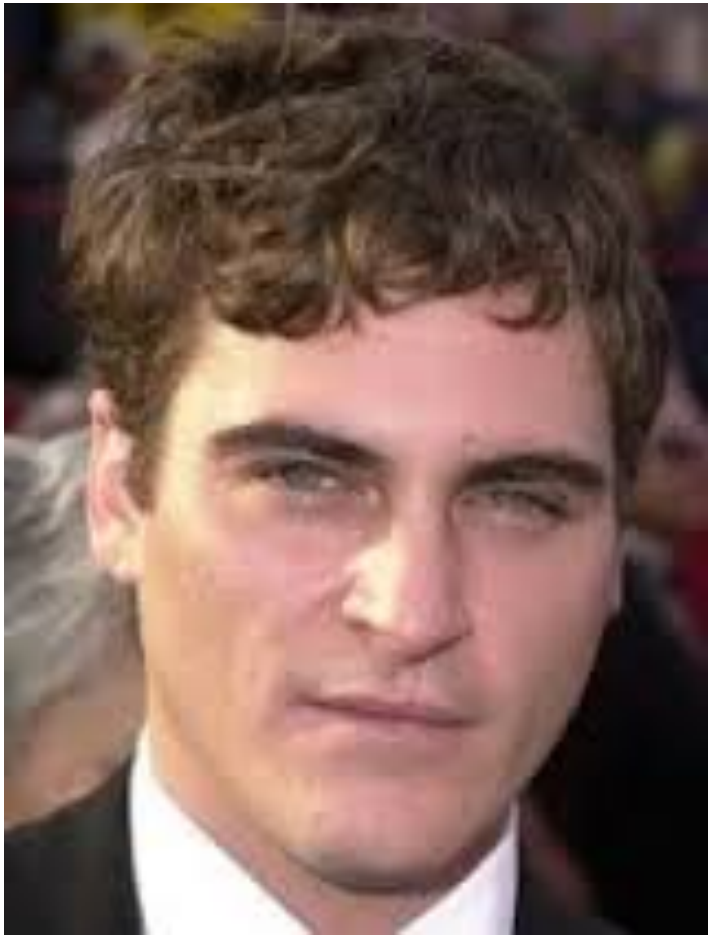
[Creative Commons BY-NC-SA 4.0](https://creativecommons.org/licenses/by-nc-sa/4.0/)

Maformaciones congénitas de la cavidad oral

- **Labio leporino y paladar hendido:**
 - Aislado o asociado a otras patologías (síndromes).
 - Puede afectar al labio y/o paladar (completo o incompleto).

Labio leporino/paladar fisurado

- **Clínica**: trastornos alimentación, patología oído medio, rinolalia abierta...
- Tratamiento quirúrgico, ortodóndico y rehabilitación.



Enfermedades de la mucosa oral

- **Úlceras virales:**

- Herpes simple Tipo I.

- Varicela-Zóster.

<http://www.nejm.org/doi/full/10.1056/NEJMct066061>

- **Úlceras bacterianas:**

- Sífilis:
 - [Caso new england](#).
 - [Caso new england 2](#).
 - [Caso new england 3](#).
- Tuberculosis: lesiones muy inespecíficas que simulan tumores malignos o lesiones benignas.

- **Estomatitis aftosa:**

- Muy frecuente.
- Úlceras orales de cualquier localización (más frecuentes anteriores).
- Brotes recurrentes.
- Tamaño variable (menor o mayor).
- Muy dolorosas.

- **Pueden aparecer en síndromes:**

- Behcet, Reiter...





- **Manifestaciones orales de enfermedades cutáneas:**

- Pénfigo vulgar.



- Eritema multiforme.

- Epidermolisis ampollosa.

- Liquen plano.

Patología de la articulación temporo-mandibular

- **Puede afectarse por múltiples patologías:** artritis, artrosis, traumatismos, tumores...
- **Lo más frecuente:** síndrome de dolor/disfunción (síndrome de Costen): dolor, otalgia... Muy frecuente.

Síndrome de Costen (disfunción de articulación temporomandibular)

- Estrés, problemas en oclusión.
- Dolor local, otalgia refleja, chasquidos...
- **Tratamiento:**
 - Si es leve: antiinflamatorios.
 - Casos más severos: férulas, fisioterapia, cirugía.

Infecciones odontógenas con extensión cervical

- Abscesos cervicales profundos de diferentes localizaciones según lugar de inicio y tiempo de evolución.



- **Angina de Ludwig**: absceso localizado en espacio submaxilar y submentoniano. Riesgo de obstrucción de vía aérea.

Angina de Ludwig



Diaz Diaz T., *et al.* ORL Aragón. 2014;17:22-23.

Trismus

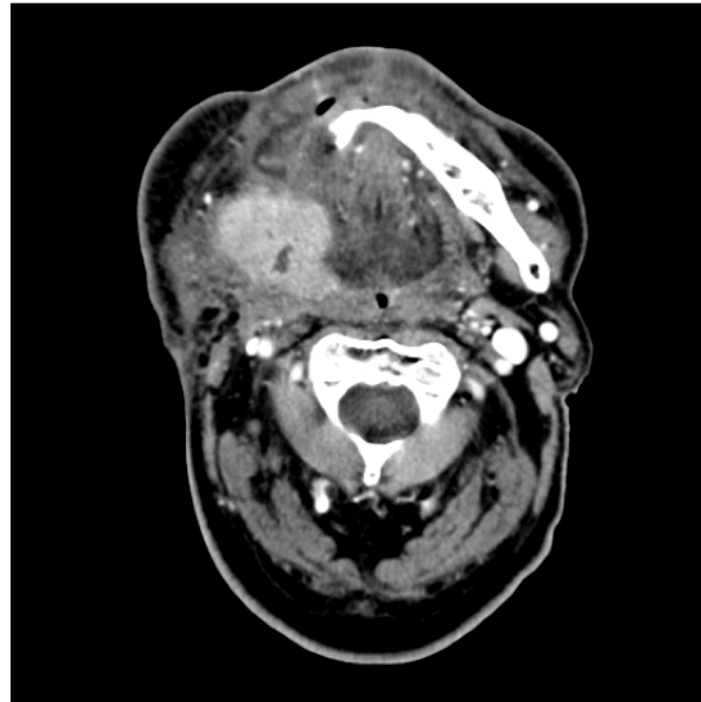
- Dificultad para abrir la boca.
- Múltiples causas.
- **En ORL**: lo más frecuente por abscesos (cuadros agudos), carcinoma (oral o faríngeo) o tras tratamiento de los mismos con radioterapia (crónicos)
- **Tratamiento**: depende de causa.

Carcinoma de cavidad oral

- Carcinoma frecuente de cabeza y cuello.
- Más frecuente varones (tabaco y alcohol).
- La mayor parte carcinoma epidermoide.
- **Presentación**: tumoración dura, con frecuencia ulcerada y asintomática, salvo casos avanzados.



- Dco.: TC, biopsia...
- Tratamiento: cirugía, si avanzada radioterapia/quimioterapia.



Pacientes VIH +

- Linfomas NH.
- Sarcoma de Kaposi.



- Infiltración leucémica cavidad oral:
 - Infiltración encías.
 - Infiltración encías.