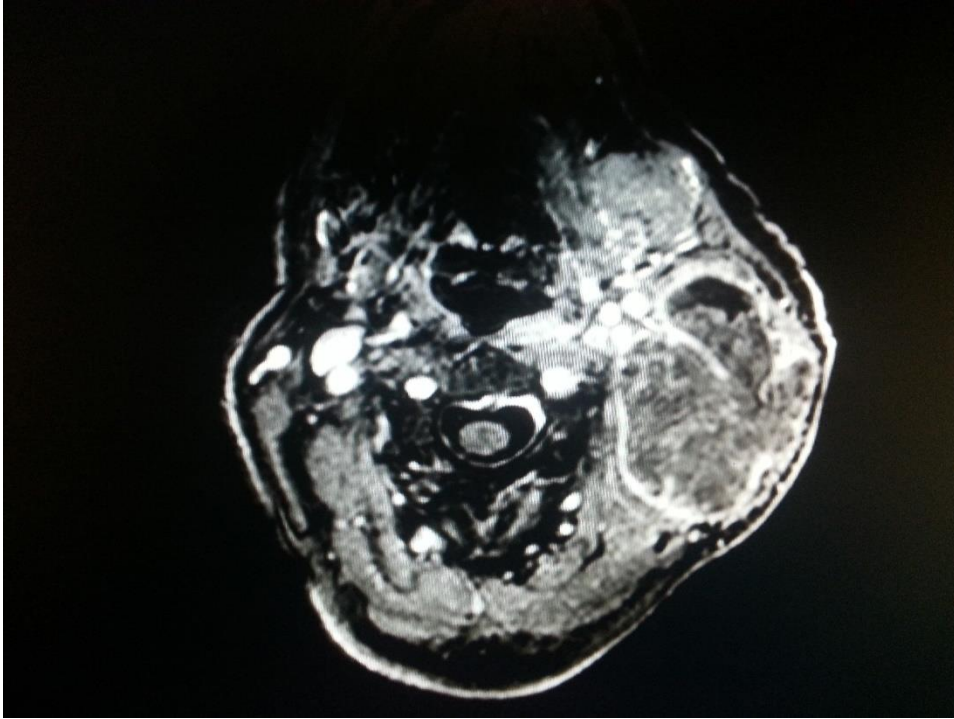
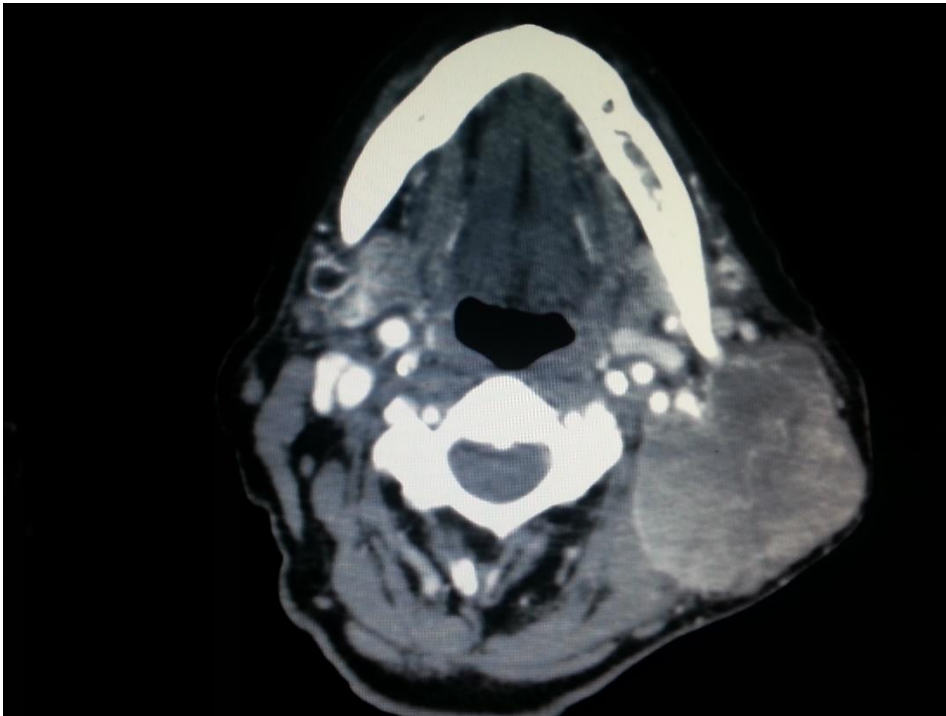


Paciente de 84 años de edad, sin antecedentes de interés, que consulta por una tumoración cervical de 3 meses de evolución. El resto de la exploración ORL es normal. Se le realizó una punción con aguja fina (PAAF) con resultado de angiosarcoma. En sesión oncológica conjunta con los servicios de oncología médica y radioterápica, se decide realizar una resección total de la masa.







### Sarcomas de cabeza y cuello

Los sarcomas de cabeza y cuello constituye un grupo muy heterogéneo de tumores, encontrando casos con muy escasa agresividad y lenta evolución, con escasa mortalidad y otros de rápido crecimiento y alta capacidad metastásica. Constituyen entre el 2 y el 15% de todos los sarcomas y el 1 % de los tumores malignos de cabeza y cuello.

Se clasifican según el tejido de origen, que puede ser hueso o tejidos blandos, si es de alto o bajo grado y la sublocalización anatómica dentro de la región de cabeza y cuello. A pesar de los avances en la inmunohistoquímica un 20% son inclasificables.

Aunque aparecen con más frecuencia en pacientes jóvenes pueden presentarse a cualquier edad. Habitualmente como masas subcutáneas asintomáticas.

El tratamiento, si es posible, es quirúrgico con o sin radioterapia posterior. En casos avanzados la quimioterapia puede ser de ayuda en el manejo de los mismos.