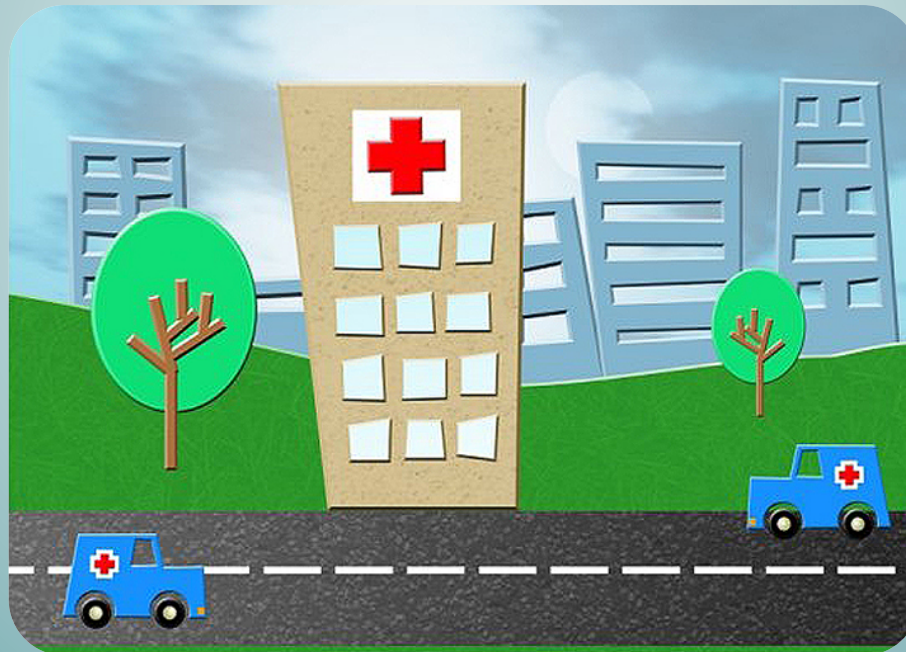


Salud Pública y Atención Primaria de Salud

Tema 2.4 Los sistemas sanitarios



OBJETIVOS

- Explicar la importancia de las políticas en la salud de la Comunidad.
- Definir los sistemas sanitarios.
- Describir las tendencias que afectan al sistema sanitario en la actualidad.
- Comparar los sistemas sanitarios vigentes en el mundo.

DEFICIENCIAS COMUNES DE LOS SISTEMAS DE SALUD

- Atención Inversa.
- Atención empobrecedora.
- Atención fragmentada.
- Atención peligrosa.
- Orientación inadecuada de la atención.

OMS, Informe de la Salud en el Mundo (2008)

LOS SISTEMAS SANITARIOS

Definición:

«Conjunto de estructuras organizativas centros, servicios y actividades del sector público y privado de un país dirigidas a dar respuesta a las necesidades de la población en materia de salud».

TENDENCIAS QUE AFECTAN A LOS SISTEMAS DE SALUD

- Cambios demográficos:
 - Envejecimiento, migraciones, etc.
- Cambios culturales y sociales.
- Cambios en los problemas de salud y aumento de las desigualdades.
- Globalización y urbanización.
- Avances tecnológicos.
- Incremento de los costes.

MODELOS DE SISTEMAS SANITARIOS

- Sistema Liberal.
- Sistema de Seguros Sociales.
- Sistema Nacional de Salud.

MODELOS DE SISTEMAS SANITARIOS

Sistema Liberal:

- El Estado no tiene responsabilidad.
- Cada individuo cotiza según los riesgos.
- Se rige por la oferta y la demanda.
- Crea grandes desigualdades.

MODELOS DE SISTEMAS SANITARIOS

Sistema Liberal:

- Enfoque curativo.
- Buena relación médico-paciente.
- La promoción y la prevención no existen.
- Funciones de Enfermería muy limitadas.

MODELOS DE SISTEMAS SANITARIOS

Sistema de Seguros Sociales (Modelo Bismarck):

- Financiación tripartita (empresarios, trabajadores y administración).
- Obligatorio.
- Solidario.
- Actualmente está en crisis: desempleo, envejecimiento, tecnología, etc.

MODELOS DE SISTEMAS SANITARIOS

Sistema Nacional de Salud (Modelo Beveridge):

- Cobertura universal.
- Financiación Pública (accesibilidad).
- Equitativo:
 - Planes y programas según las necesidades.
- Derechos y deberes definidos (ciudadanos, poderes públicos, etc.).

MODELOS DE SISTEMAS SANITARIOS

Sistema Nacional de Salud (Modelo Beveridge) (continuación):

- Participación comunitaria.
- Descentralización (por CC.AA.).
- Atención integral:
 - Promoción, prevención y rehabilitación.
- Atención Primaria.

NIVELES DE ATENCIÓN SANITARIA

- **Primer Nivel:** atención Primaria.
- **Segundo Nivel:** atención Secundaria.
- **Tercer Nivel:** atención Terciaría.

En España, la Ley General de Sanidad define dos niveles.

ATENCIÓN PRIMARIA DE SALUD

Definición:

«Es la asistencia sanitaria puesta al alcance de todos los individuos y familias de la comunidad por medios que le sean aceptables, con su plena participación y a un coste que la comunidad y el país puedan soportar».

OMS (1977)

ATENCIÓN PRIMARIA DE SALUD

Características:

- Puerta de entrada al sistema.
- Atención centrada en la persona.
- Orientada a las necesidades.
- Abarca toda la comunidad.
- Presta atención integral.
- Estimula la participación comunitaria.
- Zona de salud - centro de salud - equipo.
(5.000 y 25.000 personas).

SEGUNDO NIVEL: CUIDADOS ESPECIALIZADOS

Características:

- Atención hospitalaria y especialidades.
- Corresponde al área de salud:
200.000 - 250.000 personas.
- Vinculado al Nivel I.

TERCER NIVEL: GRAN ESPECIALIZACIÓN

Características:

- Atención hospitalaria y especialidades.
- Corresponde a grandes centros hospitalarios.
- Cuidados muy especializados.
- Vinculados al Nivel I y II.